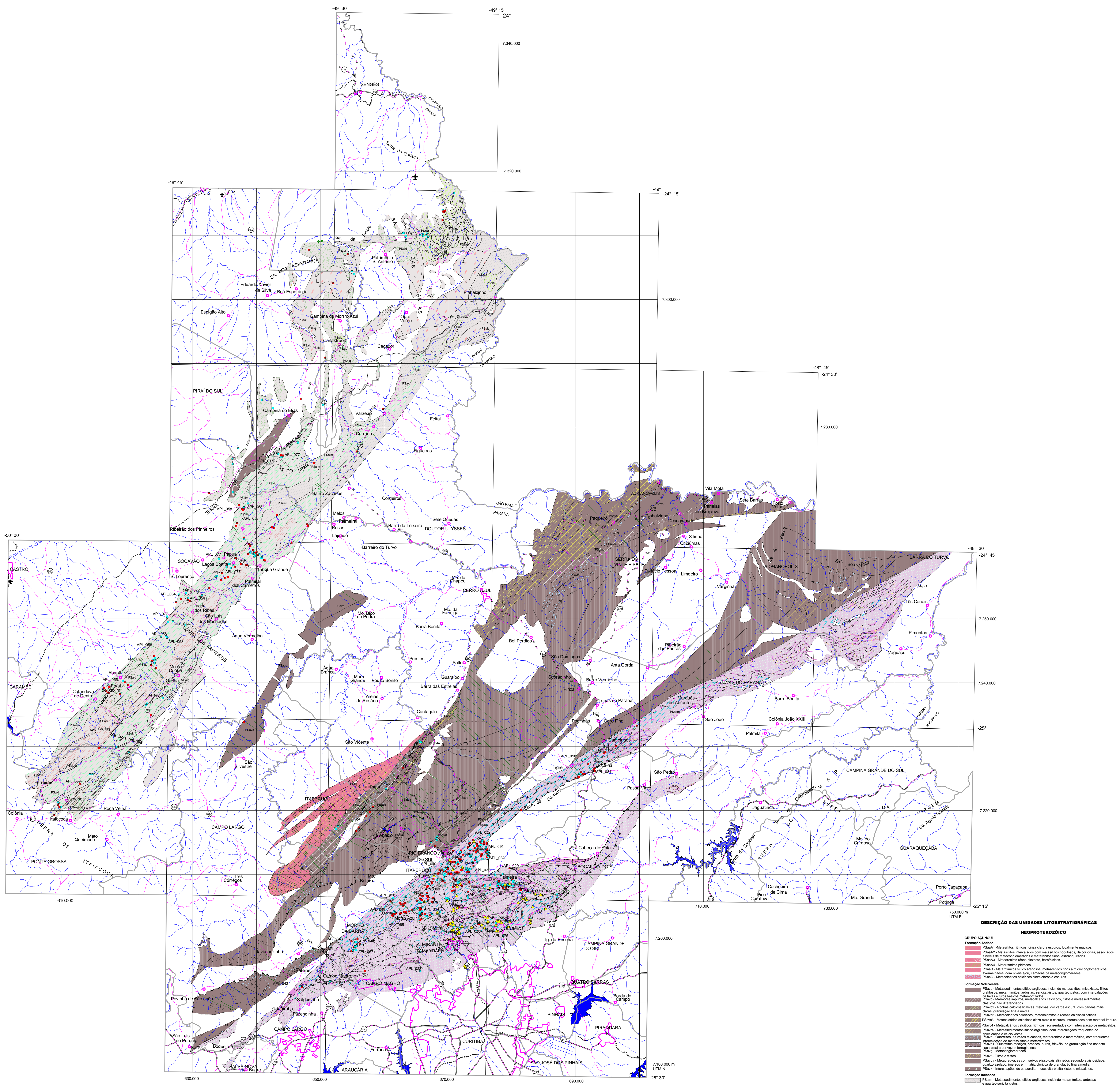


# APL DE CAL E CALCÁRIO DO PARANÁ

## Cadastro Mineral

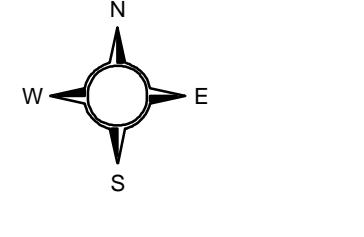
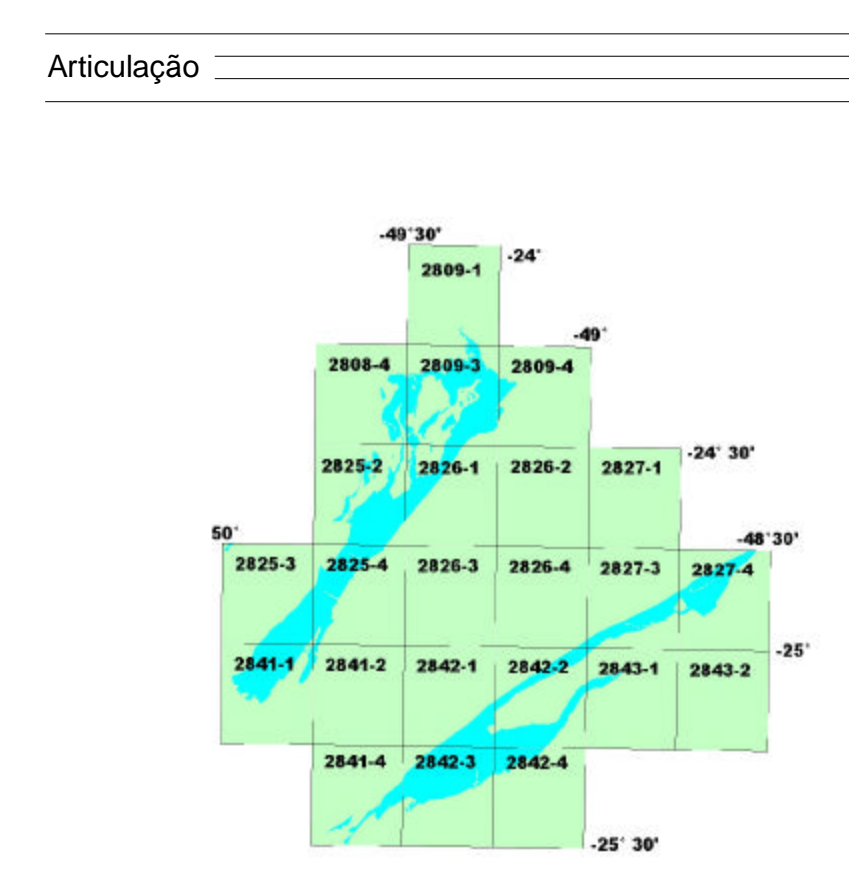
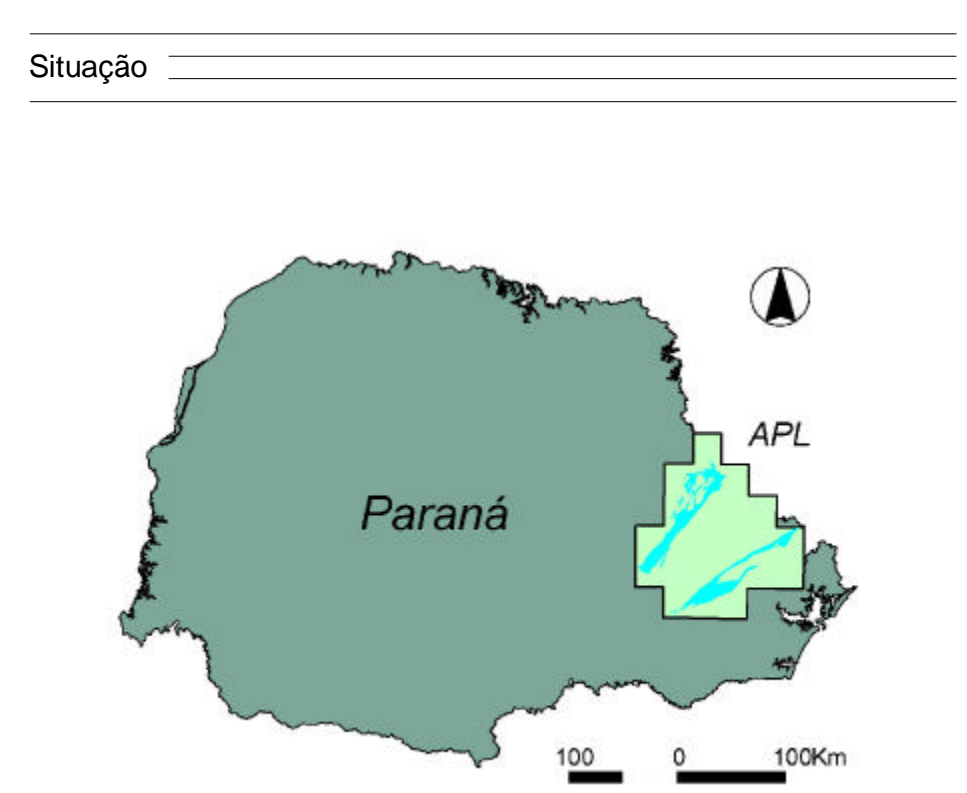


### DESCRIÇÃO DAS UNIDADES LITOESTRATIGRÁFICAS

#### NEOPROTEROZOICO

Formação	Descrição
<b>Grupo Açungua</b>	
Formação Anadia	Massifos cristalinos, crustais e básicos, localmente máficos.
Pi&sc4	Massifos cristalinos com metatolitas, quartzitos, xistos, com óxido de ferro, associados a rochas de metamorfismo e metamorfismo fraco, estratigráficamente.
Pi&sc3	Massifos cristalinos, metamorfismo fraco a metamorfismo médio, com rochas silíceas, calcárias de metamorfismo.
Pi&sc2	Massifos cristalinos, metamorfismo fraco a metamorfismo médio, com rochas silíceas, calcárias de metamorfismo.
Pi&sc1	Massifos cristalinos, metamorfismo fraco a metamorfismo médio, com rochas silíceas, calcárias de metamorfismo.
<b>Formação Witovenses</b>	
Pi&sc5	Massifos cristalinos, metamorfismo fraco a metamorfismo médio, com rochas silíceas, calcárias de metamorfismo.
Pi&sc4	Massifos cristalinos, metamorfismo fraco a metamorfismo médio, com rochas silíceas, calcárias de metamorfismo.
Pi&sc3	Massifos cristalinos, metamorfismo fraco a metamorfismo médio, com rochas silíceas, calcárias de metamorfismo.
Pi&sc2	Massifos cristalinos, metamorfismo fraco a metamorfismo médio, com rochas silíceas, calcárias de metamorfismo.
Pi&sc1	Massifos cristalinos, metamorfismo fraco a metamorfismo médio, com rochas silíceas, calcárias de metamorfismo.
<b>Formação Baenão</b>	
Pi&sc6	Massifos cristalinos, metamorfismo fraco a metamorfismo médio, com rochas silíceas, calcárias de metamorfismo.
Pi&sc5	Massifos cristalinos, metamorfismo fraco a metamorfismo médio, com rochas silíceas, calcárias de metamorfismo.
Pi&sc4	Massifos cristalinos, metamorfismo fraco a metamorfismo médio, com rochas silíceas, calcárias de metamorfismo.
Pi&sc3	Massifos cristalinos, metamorfismo fraco a metamorfismo médio, com rochas silíceas, calcárias de metamorfismo.
Pi&sc2	Massifos cristalinos, metamorfismo fraco a metamorfismo médio, com rochas silíceas, calcárias de metamorfismo.
Pi&sc1	Massifos cristalinos, metamorfismo fraco a metamorfismo médio, com rochas silíceas, calcárias de metamorfismo.
<b>Formação Capão</b>	
Pi&sc7	Massifos cristalinos, metamorfismo fraco a metamorfismo médio, com rochas silíceas, calcárias de metamorfismo.
Pi&sc6	Massifos cristalinos, metamorfismo fraco a metamorfismo médio, com rochas silíceas, calcárias de metamorfismo.
Pi&sc5	Massifos cristalinos, metamorfismo fraco a metamorfismo médio, com rochas silíceas, calcárias de metamorfismo.
Pi&sc4	Massifos cristalinos, metamorfismo fraco a metamorfismo médio, com rochas silíceas, calcárias de metamorfismo.
Pi&sc3	Massifos cristalinos, metamorfismo fraco a metamorfismo médio, com rochas silíceas, calcárias de metamorfismo.
Pi&sc2	Massifos cristalinos, metamorfismo fraco a metamorfismo médio, com rochas silíceas, calcárias de metamorfismo.
Pi&sc1	Massifos cristalinos, metamorfismo fraco a metamorfismo médio, com rochas silíceas, calcárias de metamorfismo.

- ### Convenções
- Articulação das cartas topográficas 1:50.000
  - Contatos
    - Contato aproximado ou provável
    - Contato definido
    - Contato inferido ou suposto
    - Contato litológico
  - Convenções
    - Sedes urbanas
    - Limites municipais
    - Hidrografia
    - Ferrovias
    - Vias principais
    - Vias em pavimentação
    - Vias secundárias
    - Vias federais, estaduais
- ### Cadastro Mineral - APL
- Forno de cal
  - Frente de lava ativa
  - Frente de lava desativada
- OBS - Identificados com códigos os pontos cadastrais do APL.
- ### Estruturas geológicas
- Diques
  - Dobras
  - Falha aproximada
  - Falha de cavalgamento
  - Falha de cavalgamento provável
  - Falha definida
  - Falha inferida
  - Falha inversa
  - Falha preenchida por dique
  - Falha provável
  - Falha transcorrente
  - Falha transcorrente aproximada
  - Fratura
  - Limite litológico suposto
  - Lineamentos estruturais
  - Zona de cataclase



Projeto de Fortalecimento Tecnológico do Arranjo Produtivo Local de Cal e Calcário do Paraná.

Convenio FINEP - TECPAR nº 01.05.0989.00.

Meta Física 2 - Desenvolvimento de um Sistema de Informações Geográficas de Suporte ao APL Execução: Minerais do Paraná SA - MINEROPAR.

Fonte: Mapa geológico regional do Paraná na escala de 1:650.000 (MINEROPAR, 2006) composto pela compilação de mapas em várias escalas (1:50.000 e 1:100.000).

Cadastro da mineração do APL de 2007: FERMA Construções e Serviços Ltda, consolidado com outras fontes de dados (MINEROPAR, PDM, ZEE, IAP).

Base cartográfica DSG, IBGE, COPEL, PARANACIDADE e SEMA: 1:50.000, Sistema UTM, Sad69.

Sistema de geoprocessamento: ArcView 3.2

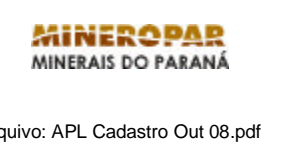
## APL de Cal e Calcário

### Cadastro Mineral

Outubro - 2008

Escala 1:250.000

Coordenação da Meta Física 2  
Geol. MS. Oscar Salazar Jr.  
CREA 11.485-D



Arquivo: APL\_Cadastro\_Out\_08.pdf