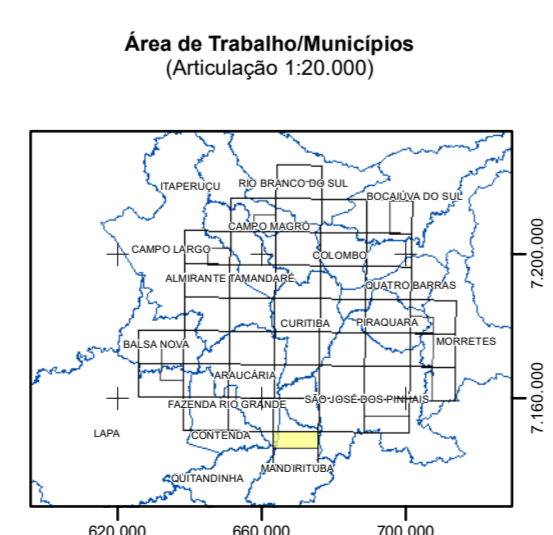


Table with 6 columns: SÍMBOLO E LEGENDA, MATERIAL HOMOLOGADO (Perfil tipo), GEOTECNIA, PROBLEMAS ESPERADOS, RISCO, and AVISOS. It details geological units and their associated risks and recommended actions.

NOTA: Faixas de declividade em branco não estão presentes na abrangência desta carta.



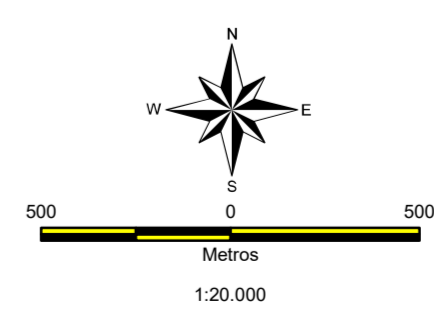
Grid reference table for the map sheet A148, showing coordinates for various points (A097 to A148).

- Convenções
- Limites Municipais
- Vias principais
- Vias arteriais
- Vias urbanas
- Vias secundárias
- Cursos d'água
- Corpos d'água

Nota: Esta mapa é produto da revisão de dados do Projeto de Mapeamento Geológico - Geotécnico da Região Metropolitana de Curitiba...

Trabalho realizado pela equipe da Divisão de Geologia do Instituto Água e Terra, Diretoria de Gestão Territorial / Gerência de Geotécnicas...

Infraestrutura das bases cartográficas Sudestesa (2000), escala 1:10.000 e outras fontes, organizada pela Andes. A base viária e hidrográfica pode apresentar alterações importantes...



Project information table including: Projeto: MAPEAMENTO GEOLÓGICO-GEOTÉCNICO, SERTORIZAÇÃO DE RISCOS E ORGANIZAÇÃO DE DADOS NA RMC; Tema: MAPA DE UNIDADES DE TERRENO COM FAIXAS DE DECLIVIDADES; Escala: 1:20.000; Data: Março/2021.