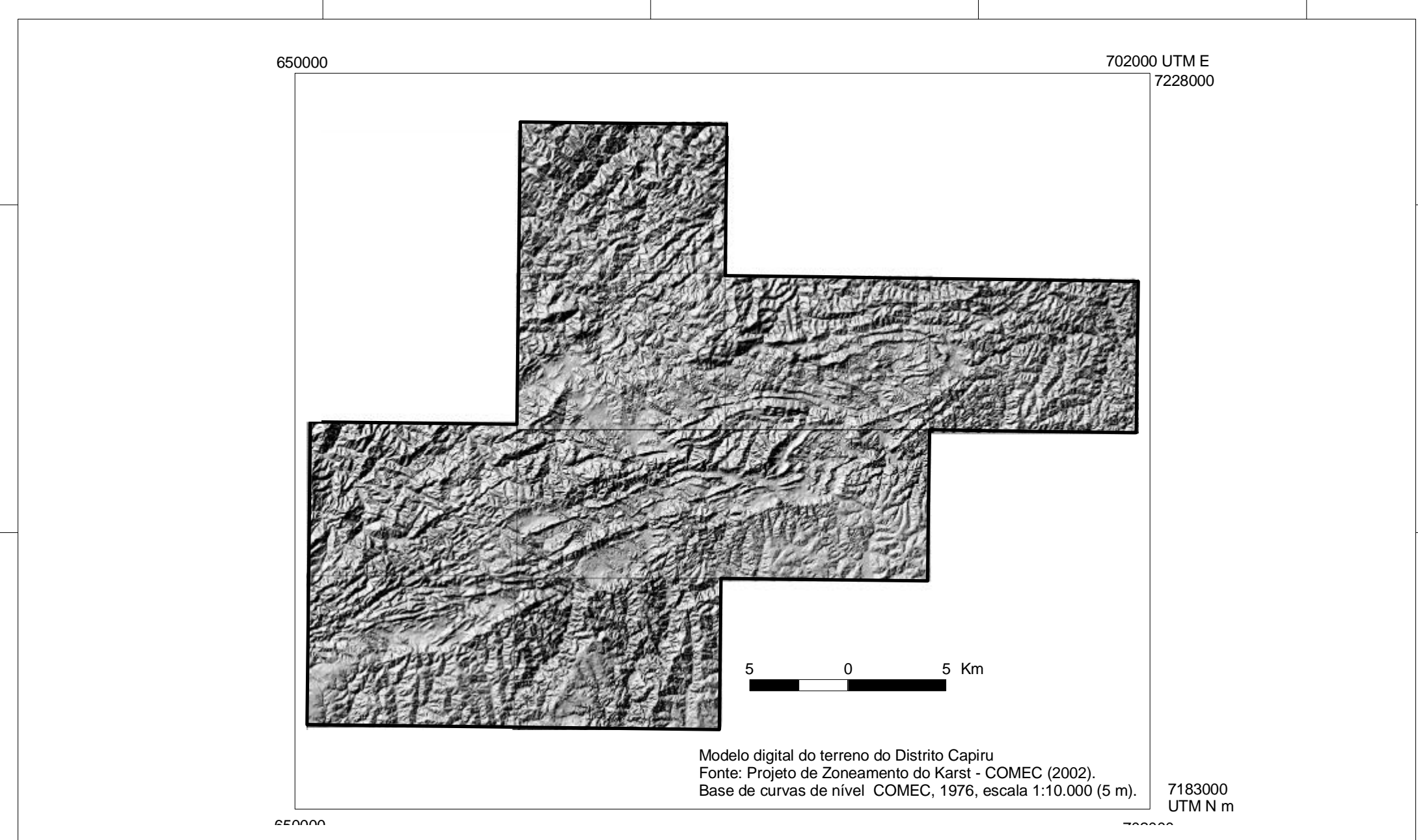
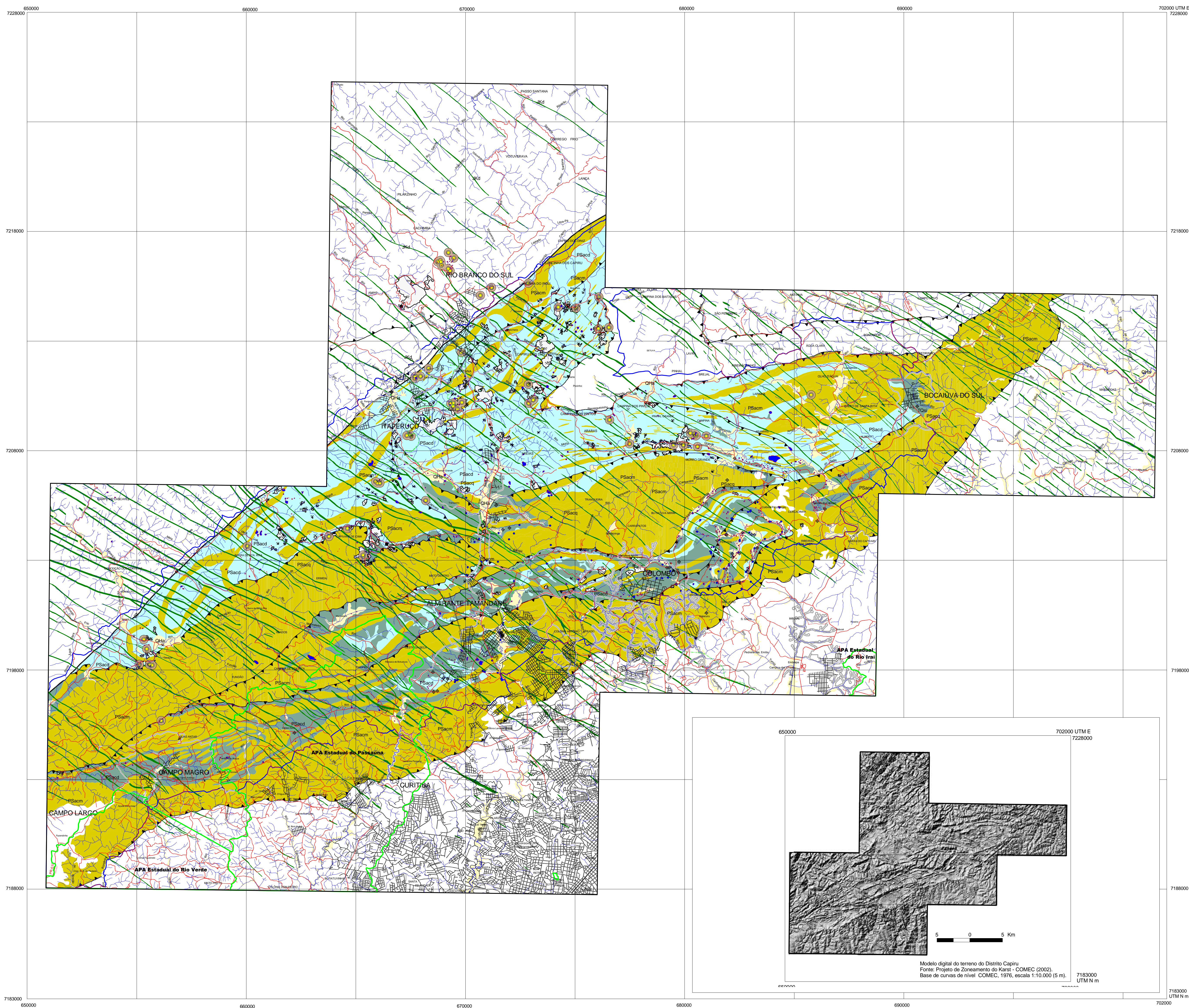


APL DE CAL E CALCÁRIO DO PARANÁ

Limitantes da Atividade Mineral

Distrito Capiru



Convenções

- Fontes naturais
- ◆ Picos tubulares da Sanepar
- Cavernas
- Área de abrangência de 100 m (da entrada da caverna)
- Área de abrangência de 200 m
- Dolinas
- Unidades de Conservação
- Perímetro urbano
- Rede viária
- Ferrovia
- Arruamento
- Rede hidrográfica
- Manancial do Karst

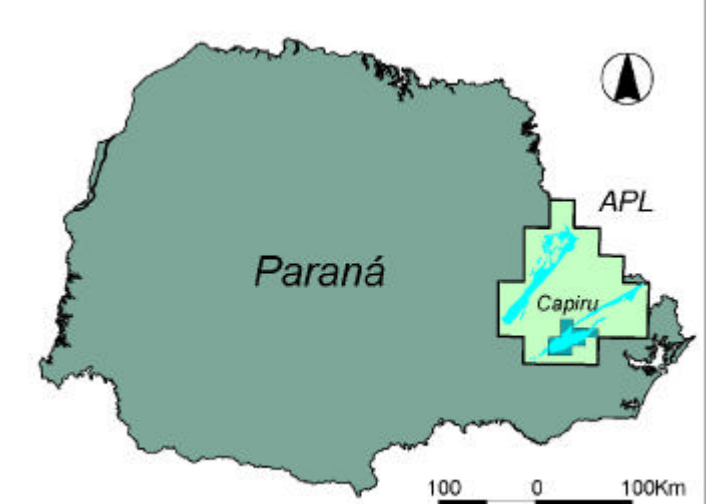
Cadastro Mineral APL

- Beneficiamento
- Forno de cal
- Frente de lavra
- Áreas mineradas

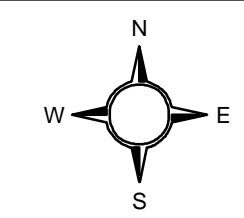
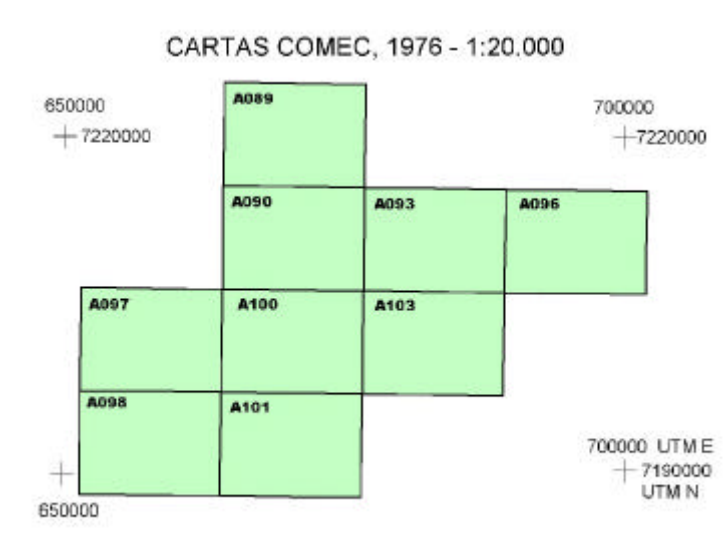
Convenções

- Depósitos de sedimentos aluvionares (QHa), e depósitos alúvio-colúvionares indiferenciados (TQs) depositados em depressões cársticas.
- Diques de diabásio (JKd), Rochas ígneas intrusivas, separadoras de células do aquífero Karst.
- Karst aflorante - Metacálcário dolomítico (PSacd) com afloramentos rochosos ou solos residuais.
- Karst encoberto - Metacálcário dolomítico (PSacd) com coberturas espessas de solos/sedimentos transportados (alúvio/colúvionares).
- Área de influência indireta do aquífero Karst (filitos e quartzitos - PSacm e PSacd).

Situação



Articulação



Projeto de Fortalecimento Tecnológico do Arranjo Produtivo Local de Cal e Calcário do Paraná.
 Convênio FINEP - TECPAR nº 01.05.0989.00.
 Meta Física 2 - Desenvolvimento de um Sistema de Informações Geográficas de Suporte ao APL. Execução: Mineraiis do Paraná SA - MINEROPAR.
 Fonte: Mapa geológico de detalhe 1:20.000 Distrito Capiru MINEROPAR, 1994, 1996, 1999, 2001 COMEC, 2002 (Projeto Karst) MINEROPAR - COMEC - Geotecnia RMC Área III - 1998 Pappo - SANEPAR Fontes: COMEC, 2002
 Base cartográfica: COMEC, Sistema de Projeção UTM (convertida para datum Sad69).
 Sistema de geoprocessamento: ArcView 3.2

APL de Cal e Calcário
 Limitantes da Atividade Mineral
 Distrito Capiru
 Outubro - 2008
 Escala 1:75.000

2000 0 2000 4000 m

Coordenação da Meta Física 2
 Geol. MS. Oscar Salazar Jr
 CREA 11.485-D

MINEROPAR
 MINERAIIS DO PARANÁ

Arquivo: APL Limitantes Capiru Out 08.pdf