

PLANO DIRETOR DE MINERAÇÃO - REGIÃO METROPOLITANA DE CURITIBA

Convênio DNPM - MINEROPAR



REPÚBLICA FEDERATIVA DO BRASIL
Luís Inácio Lula da Silva
Presidente

MINISTÉRIO DAS MINAS E ENERGIA
Dilma Vana Rousseff
Ministra

SECRETARIA DE MINAS E METALURGIA
Giles Carrionde Azevedo
Secretário

DEPARTAMENTO NACIONAL DE PRODUÇÃO MINERAL
Miguel Antonio Cedraz Nery
Diretor-Geral

João César de Freitas Pinheiro
Diretor-Geral Adjunto

DIRETORIA DE DESENVOLVIMENTO E ECONOMIA MINERAL
Antônio Fernando da Silva Rodrigues

13º DISTRITO
Wadir Brandão
Chefe

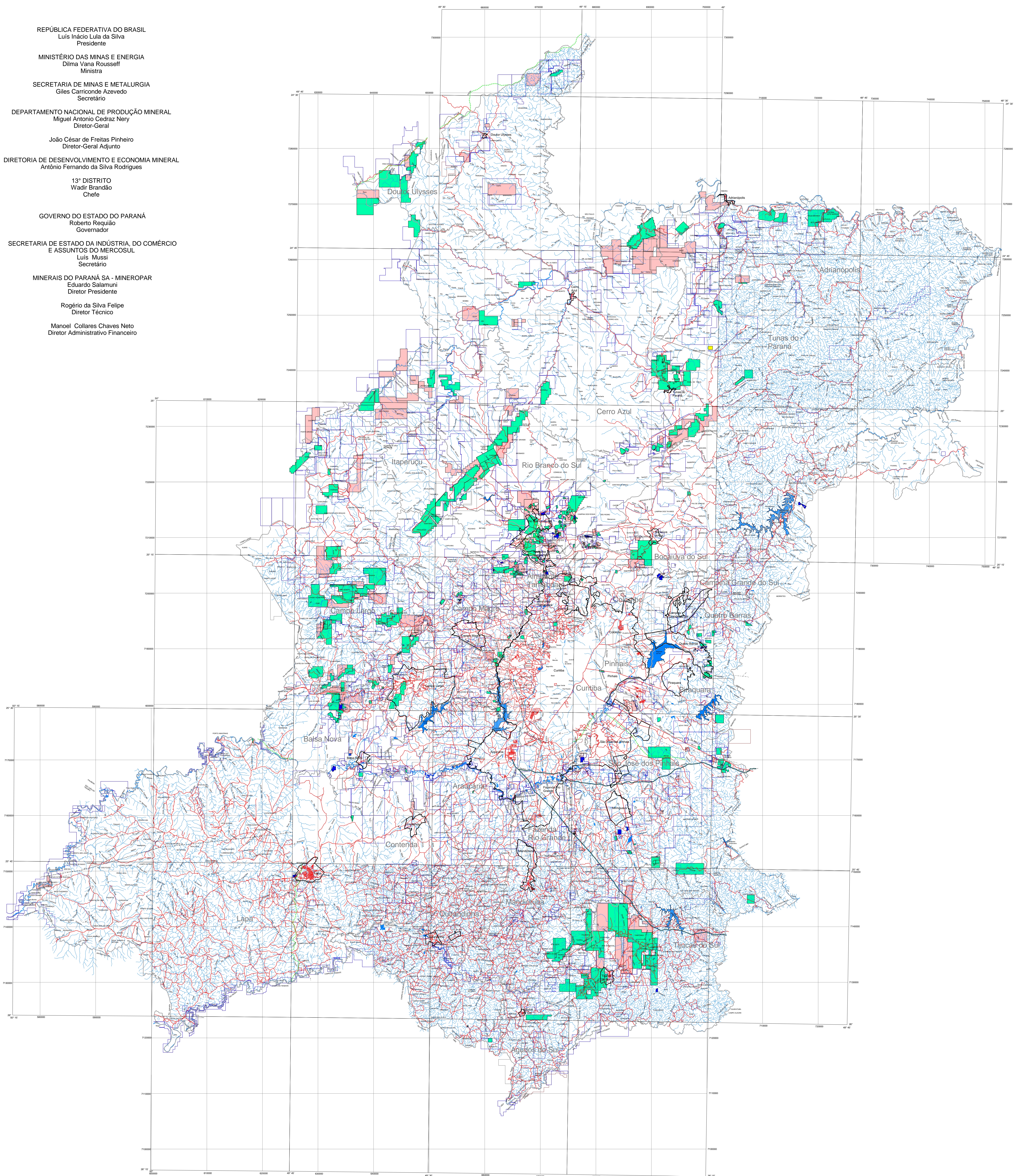
GOVERNO DO ESTADO DO PARANÁ
Roberto Requião
Governador

SECRETARIA DE ESTADO DA INDÚSTRIA, DO COMÉRCIO
E ASSUNTOS DO MERCOSUL
Luís Mussi
Secretário

MINERAIS DO PARANÁ SA - MINEROPAR
Eduardo Salamuni
Diretor Presidente

Rogério da Silva Felipe
Diretor Técnico

Manoel Collares Chaves Neto
Diretor Administrativo Financeiro

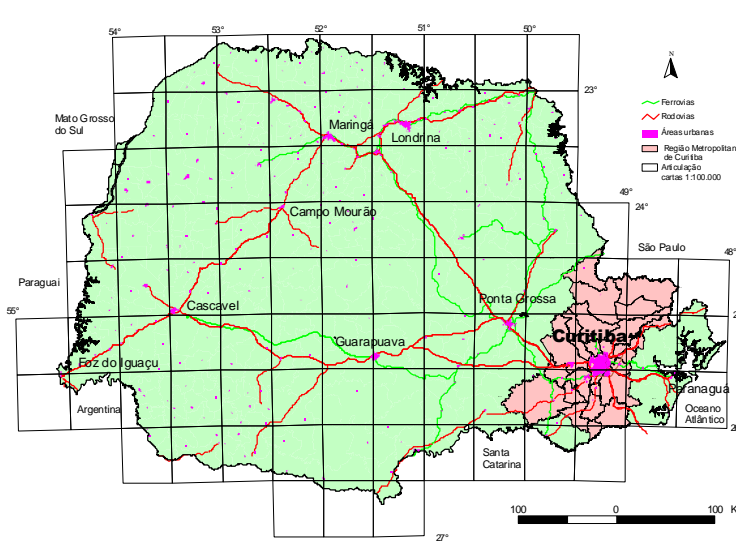


Convenções

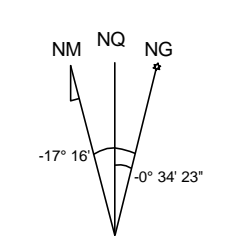
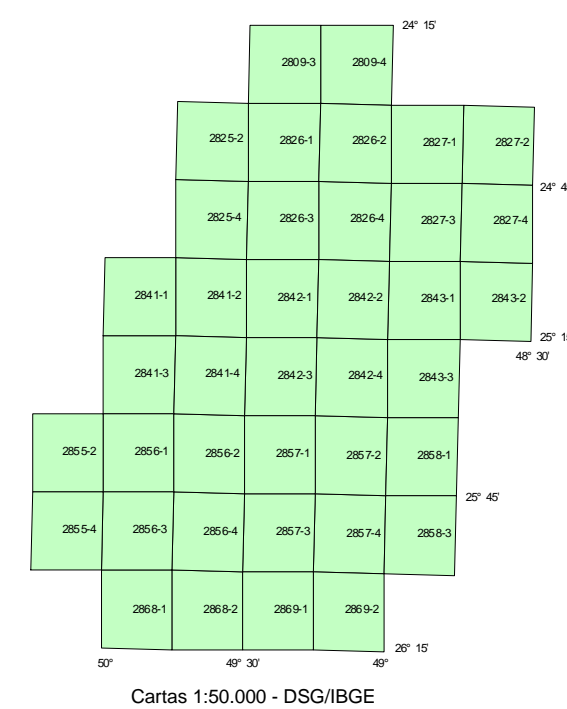
- Convenções Topográficas**
- Ferrovia
 - Linha de transmissão
 - Oleoduto
 - Rede viária
 - Rede hidrográfica
 - Aqueduto
 - Represa, lago, corpo d'água
 - Limite aproximado dos perímetros urbanos

- Direitos Minerários (DNPM) Situação em 01.11.2003**
- Concessão de lavra
 - Requerimento de lavra
 - Licenciamento
 - Registro de extração
 - Requerimento de extração
 - Permissão de lavra garimpeira
 - Requerimento de pesquisa
 - Autorização de pesquisa
 - Área em disponibilidade
 - Mina em atividade

Situação



Articulação



Declinação magnética 2001
e corrigida meridiana do
centro da folha.

A declinação magnética cresce
-7,21" anualmente.

Usar exclusivamente os dados
numéricos.

Projeto Plano Diretor de Mineração para a
Região Metropolitana de Curitiba - Convênio DNPM - MINEROPAR (17/2002).

Direitos minerários convertidos dos arquivos oficiais do DNPM em 1.11.2003,
para o formato do software ArcView 3.2a, pela Mineropar.

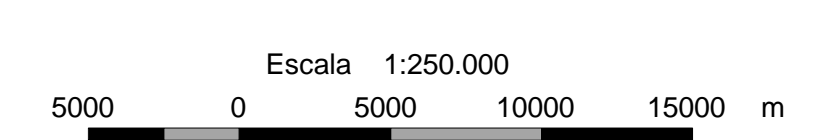
Datum vertical: Imbuiza (SC)
Datum horizontal: SAD 69

Origem da quilometragem UTM "Equador e Meridiano 51" WGR" acrescidas as
constantes: 10000 e 500 km respectivamente.

Bases cartográficas baseadas em 50 cartas topográficas 1:50.000 (IBGE),
digitalizadas, convertidas e homogeneizadas no sistema UTM, datum SAD 69.

Software de geoprocessamento - ArcView 3.2a

Direitos Minerários



DEPARTAMENTO NACIONAL DE PRODUÇÃO MINERAL
MINEROPAR
MINERAIS DO PARANÁ SA

JANEIRO - 2004