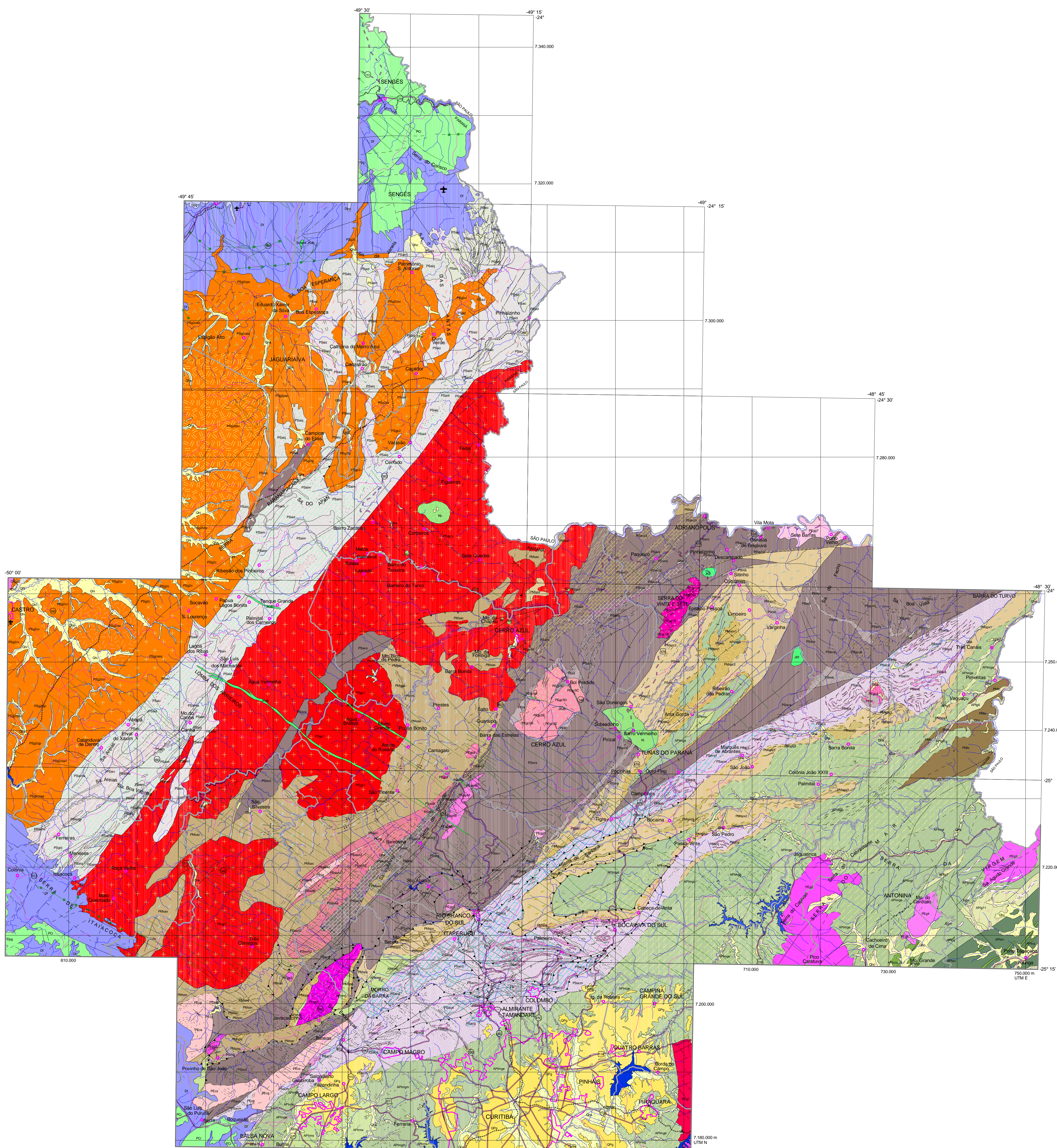


APL DE CAL E CALCÁRIO DO PARANÁ

Geologia Regional



DESCRIÇÃO DAS UNIDADES LITOESTRATIGRÁFICAS

QUATERNÁRIO

Holoceno

Sedimentos Recentes

QUATERNÁRIO

PLEISTOCENO

Formação Guaranituba

MESOZOICO

Intrusivas Alcalinas

Grupo São Bento

PERMIANO-DEVONIANO

Grupo Paraná

ORDOVICIANO-CAMBRIANO

Formação Guaratubinha

NEOPROTEROZOICO - CAMBRIANO

Formação Canaróvia

Suíte São José

Suíte Marão

Fácies Hornblenda hornfels

NEOPROTEROZOICO

Suíte Marão Granítica e Granodiorítica

Metabásicos

GRUPO AÇUCINEIRO

Formação Antônia

Formação Volteirava

Formação Itaipava

Formação Capru

GRUPO SETIVA

Formação Água Clara

Formação Peru

Complexo Turvo Gapi

ARQUEANO - PALEOPROTEROZOICO

Complexo Granítico-Gabro

Complexo Granítico-Magnético

Complexo Cachoira

Complexo Metamórfico Indiferenciado

Complexo Serra Negra

Convenções

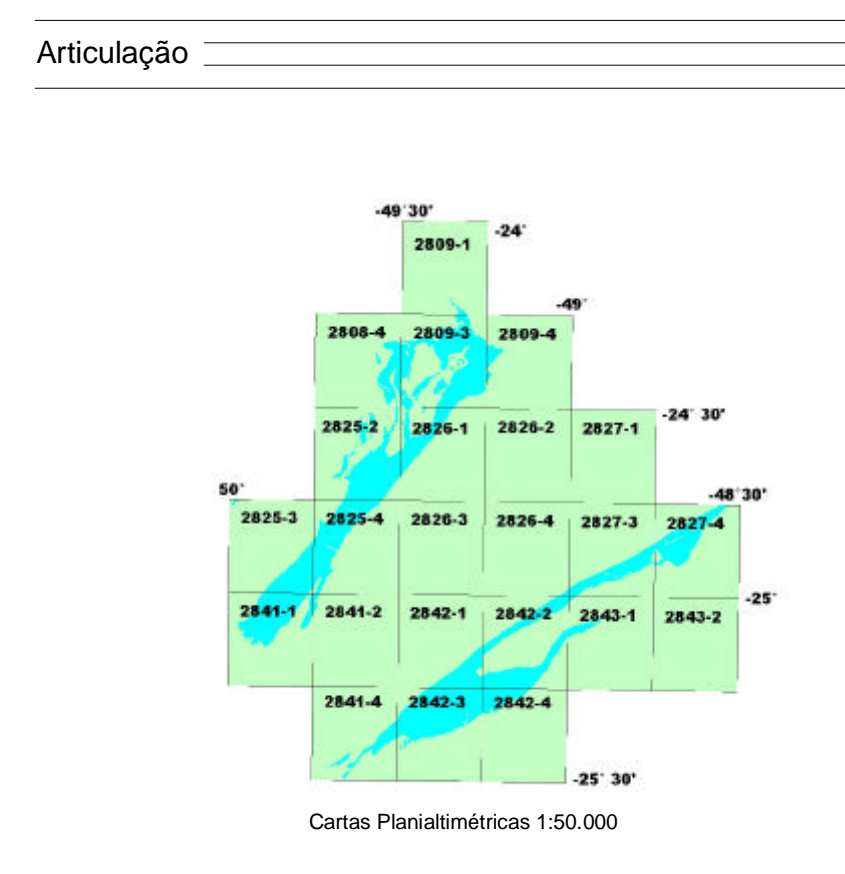
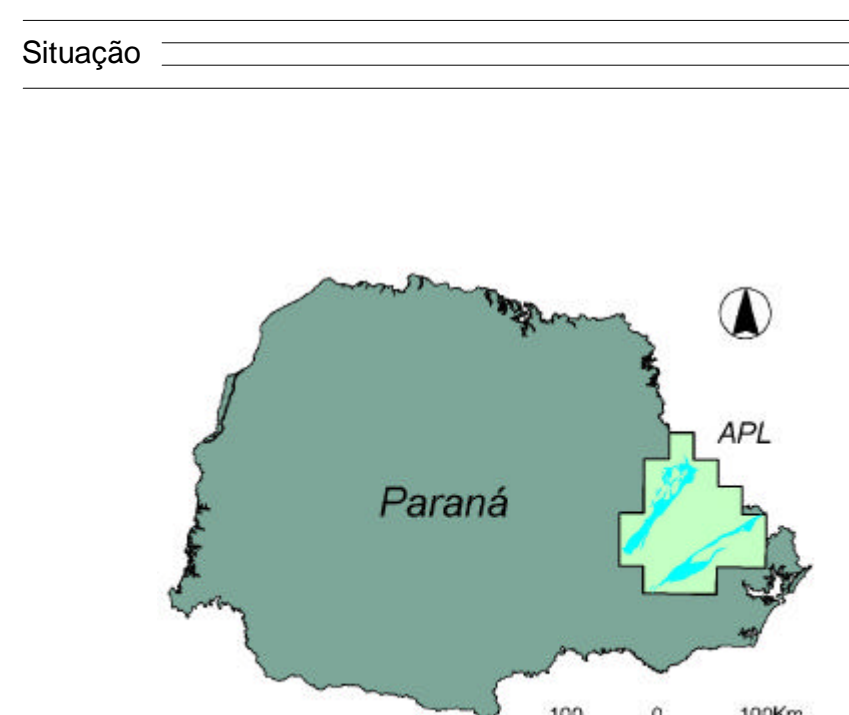
□	Articulação das cartas topográficas 1:50.000
---	Contatos
- - -	Contato aproximado ou provável
---	Contato Definido
- - -	Contato inferido ou suposto
□	Contato Litológico

Convenções

●	Sedes urbanas
□	Limites municipais
—	Hidrografia
—	Ferrovias
—	Vias principais
—	Vias em pavimentação
—	Vias secundárias
○	Vias federais, estaduais

Estruturas geológicas

—	Diques
—	Dobras
—	Falha aproximada
—	Falha de cavalgamento
—	Falha transcorrente provável
—	Falha definida
—	Falha Inferida
—	Falha inversa
—	Falha preenchida por dique
—	Falha provável
—	Falha transcorrente
—	Falha transcorrente aproximada
—	Fratura
—	Limite litológico suposto
—	Lineamentos estruturais
—	Zona cataclase



Projeto de Fortalecimento Tecnológico do Arranjo Produtivo Local de Cal e Calcário do Paraná.

Convênio FINEP - TECPAR nº 01.05.0989.00.

Meta Física 2 - Desenvolvimento de um Sistema de Informações Geográficas de Suporte ao APL. Execução: Mineris do Paraná SA - MINEROPAR.

Fonte: Mapa geológico regional do Paraná na escala de 1:650.000 (MINEROPAR, 2006) gerado pela compilação de mapas em várias escalas (1:50.000 e 1:100.000).

Base cartográfica DSG, IBGE, COPEL, PARANACIDADE e SEMA: 1:50.000, Sistema de Projeção UTM, Sad69.

Sistema de geoprocessamento: ArcView 3.2

APL de Cal e Calcário Geologia Regional

Outubro - 2008

Escala 1:250.000

Coordenação da Meta Física 2
Geol. MS. Oscar Sábato Jr
CREA 11.485-D

MINEROPAR
MINERIS DO PARANÁ

Associação de Municípios do Paraná
Ministério de Ciência e Tecnologia

Projeto de Fortalecimento Tecnológico do Arranjo Produtivo Local de Cal e Calcário do Paraná.

Geologia Regional - APL Out 08.pdf