

TEIXEIRA SOARES

MINEROPAR

Minerais do Paraná S.A.

4.13
(6.21t)
564g

MINEROPAR

Minerais do Paraná S/A

GOVERNO DO ESTADO
PARANÁ

**MINEROPAR
BIBLIOTECA**

GOVERNO DO ESTADO DO PARANÁ

**Jaime Lerner
Governador**

**SECRETARIA DE ESTADO DA INDÚSTRIA, COMÉRCIO E DO
DESENVOLVIMENTO ECONÔMICO**

Cásio Taniguchi

MINERAIS DO PARANÁ S/A - MINEROPAR

**José Antonio Zem
Diretor Presidente**

**Luís Tadeu Cava
Diretor Técnico**

**Noé Vieira dos Santos
Diretor Administrativo Financeiro**

**INDICAÇÕES DA GEOLOGIA PARA O PLANEJAMENTO
PROGRAMA GEOLOGIA APLICADA AO PLANEJAMENTO
MUNICIPAL**

**Coordenação
Geólogo Sérgio Maurus Ribas**

**Equipe Executora
Geólogo Adão de Souza Cruz
Geólogo Luciano Cordeiro de Loyola
Geólogo Luís Marcelo de Oliveira
Geólogo Sérgio Maurus Ribas**

**Colaboração
Técnico em Mineração Miguel Ângelo Moretti
Técnico em Geologia Roberto Eustáquio dos Anjos Santiago**

**Apoio
Prospector Jeremias Justo de Almeida**

F
624.13
(816.21T)
M6649

1995 (?)

Registro n. f859



Biblioteca/Mineropar

MINEROPAR
BIBLIOTECA
f859 09.99

TEIXEIRA SOARES

O embasamento rochoso de Teixeira Soares é um arenito fino, avermelhado e frável.

O centro da cidade é circundado por uma ferrovia. Está acontecendo o crescimento fora desta área, na continuação da rua João Ribeiro. Neste sentido, também poderia crescer na região da foto 2.

Nos outros locais, a ferrovia limita drenagens íngremes, ou seja, os vales, de um modo geral são encaixados, não permitindo sua ocupação.

Quando apresentam declividades médias, como é o caso da foto 1, e que tem ocupação recente, há de se ter cuidado com o início de processos erosivos.



Foto 1 - Loteamento recente em área que exige cuidado com a erosão.

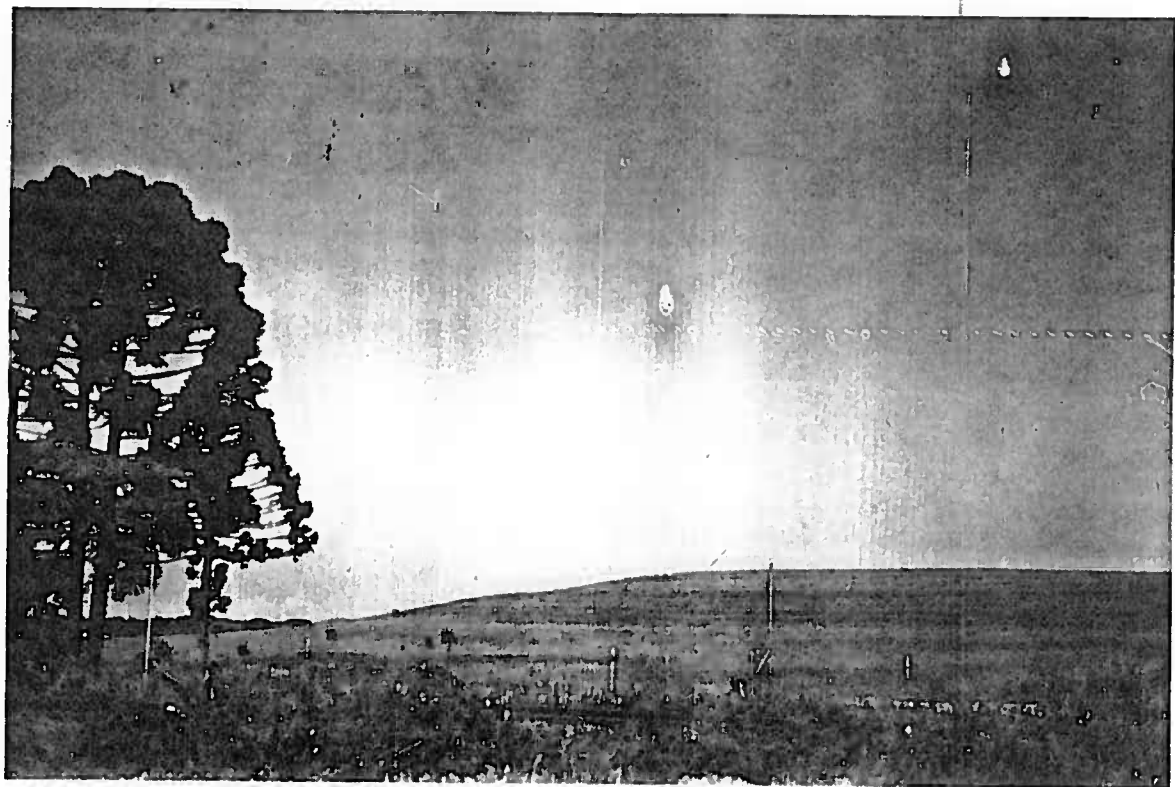


Foto 2 - Uma das poucas áreas, fora do limite da ferrovia, que permitiria a ocupação.

The first part of the document discusses the importance of maintaining accurate records of all transactions. It emphasizes that every entry should be supported by a valid receipt or invoice. This not only helps in tracking expenses but also ensures compliance with tax regulations.

In the second section, the author provides a detailed breakdown of the company's revenue streams. This includes sales from various product lines and services. The data shows a steady increase in revenue over the past year, which is attributed to strategic marketing efforts and product diversification.

The third section focuses on the company's operational costs. It identifies the major areas where expenses are incurred, such as salaries, rent, and utilities. The author notes that while these costs are significant, they are essential for the company's day-to-day operations and long-term growth.

Finally, the document concludes with a summary of the overall financial performance. It highlights the company's ability to manage its resources effectively and maintain a healthy profit margin. The author expresses confidence in the company's future prospects and the potential for further expansion.