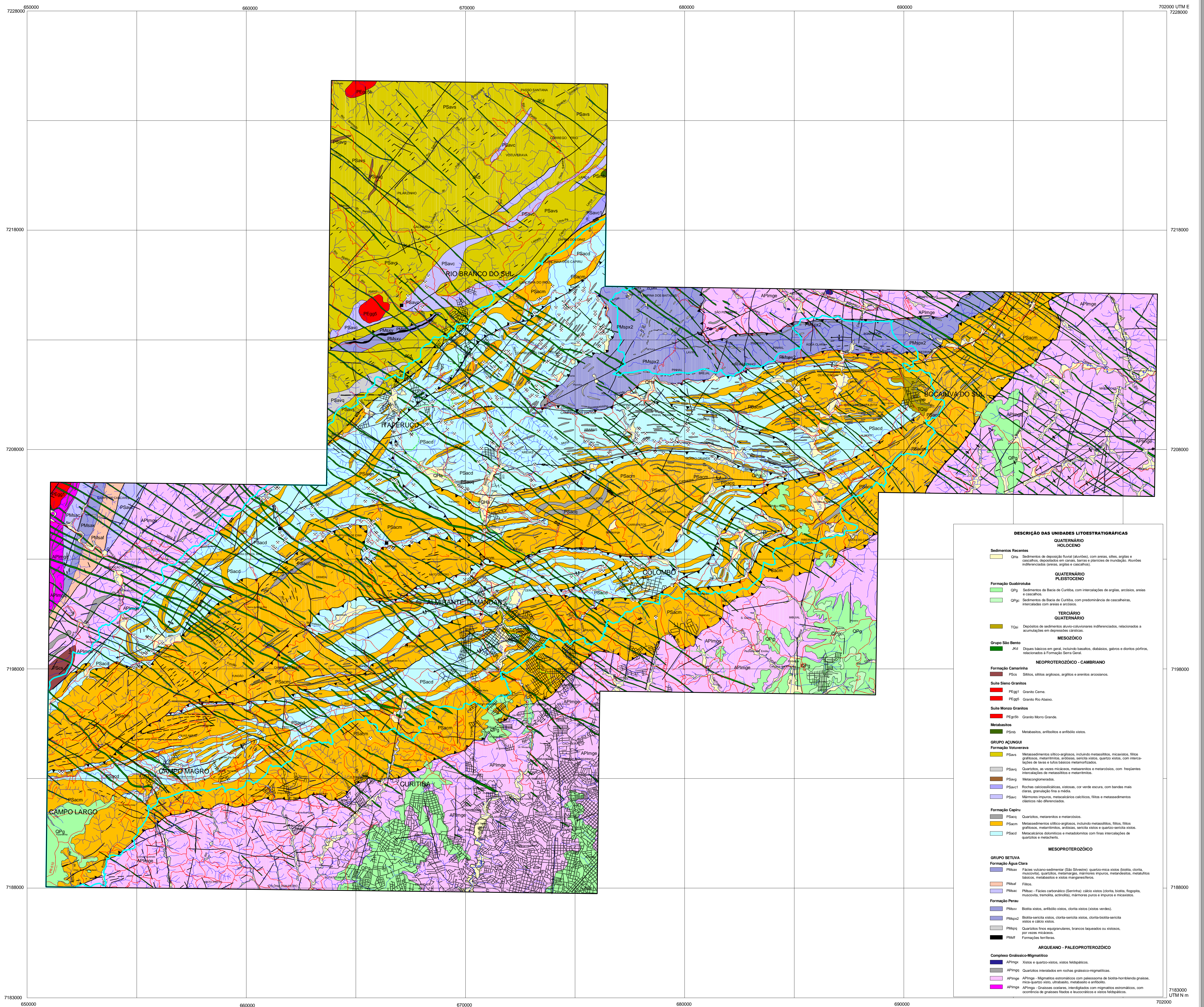


APL DE CAL E CALCÁRIO DO PARANÁ

Geologia do Distrito Capiru

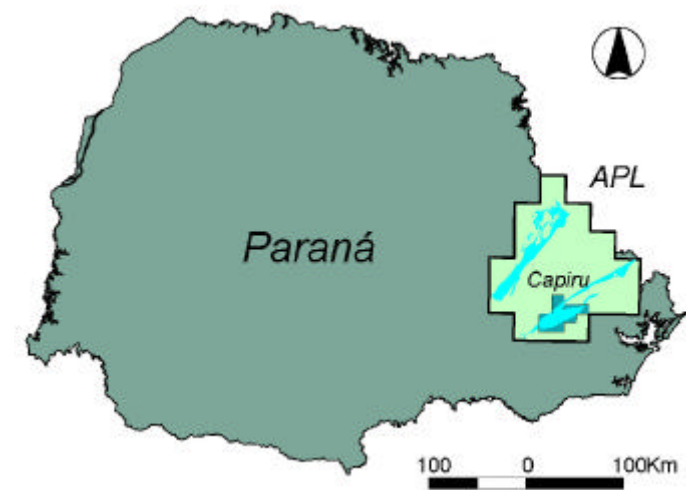


Convenções

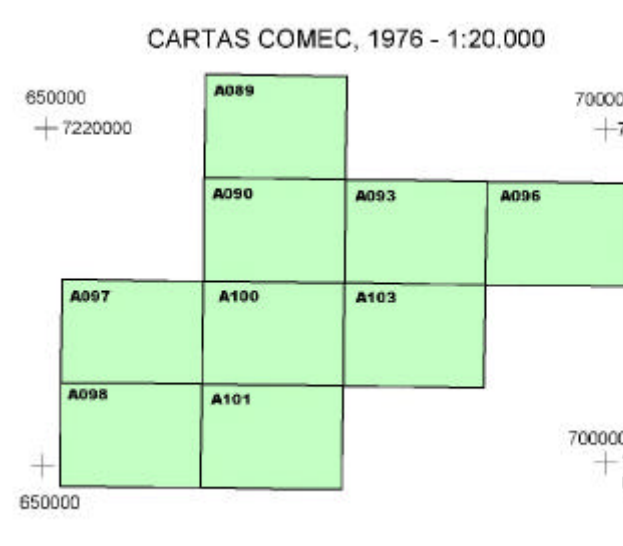
- Cadastro mineral APL**
- Beneficiamento
 - Forno de cal
 - ✱ Frente de lavra
- Rede viária
- Ferrovia
- Arruamento
- Rede hidrográfica
- Manancial do Karst
- Articulação - cartas COMEC, 1976 - 1:20.000

Estruturas Geológicas

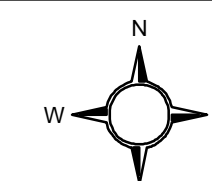
- Eixos de dobras
- Falha encoberta
- Falha provável ou aproximada
- Falha transcorrente
- Falhas / Fraturas
- Falha de cavalgamento



Situação



Articulação



Projeto de Fortalecimento Tecnológico do Arranjo Produtivo Local de Cal e Calcário do Paraná.

Convênio FINEP - TECPAR nº 01.05.0989.00.

Meta Física 2 - Desenvolvimento de um Sistema de Informações Geográficas de Suporte ao APL.

Execução: Mineraiis do Paraná SA - MINEROPAR.

Fonte: Mapa geológico de detalhe 1:20.000 Distrito Capiru MINEROPAR, 1994, 1996, 1999, 2001 COMEC, 2002 (Projeto Karst)

Base cartográfica: COMEC, 1976, 1:20.000, Sistema de Projeção UTM (convertida para datum Sad69).

Sistema de geoprocessamento: ArcView 3.2



APL de Cal e Calcário
Geologia do Distrito Capiru

Outubro - 2008

Escala 1:75.000

2000 0 2000 4000 m

Coordenação da Meta Física 2
Geol. MS. Oscar Salazar Jr.
CREA 11.485-D

MINEROPAR
MINERAIIS DO PARANÁ

Arquivo: APL_Geo_Capiru_Out_08.pdf