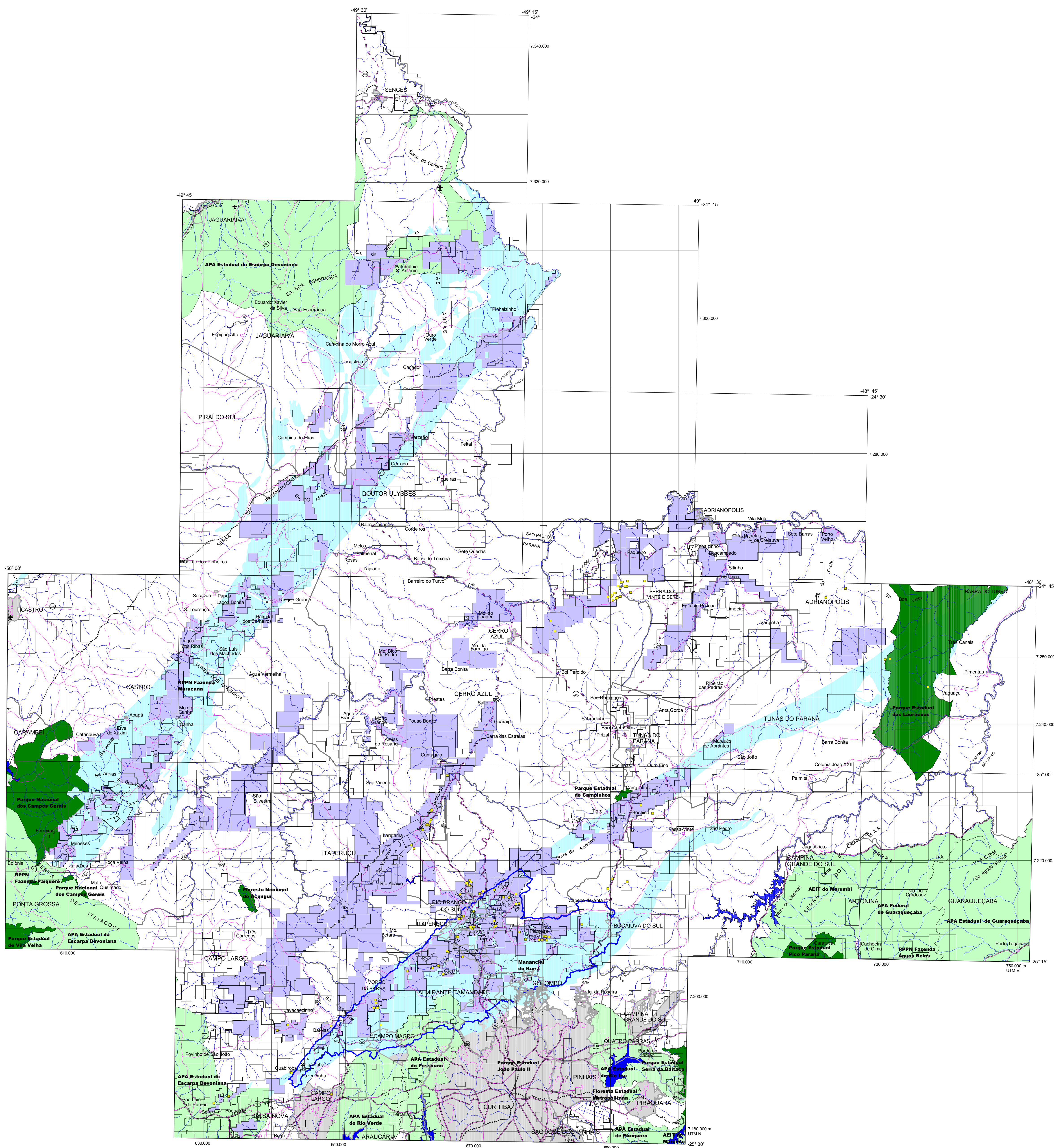


APL DE CAL E CALCÁRIO DO PARANÁ

Direitos Minerários, Unidades de Conservação, Manancial do Karst e Perímetros Urbanos

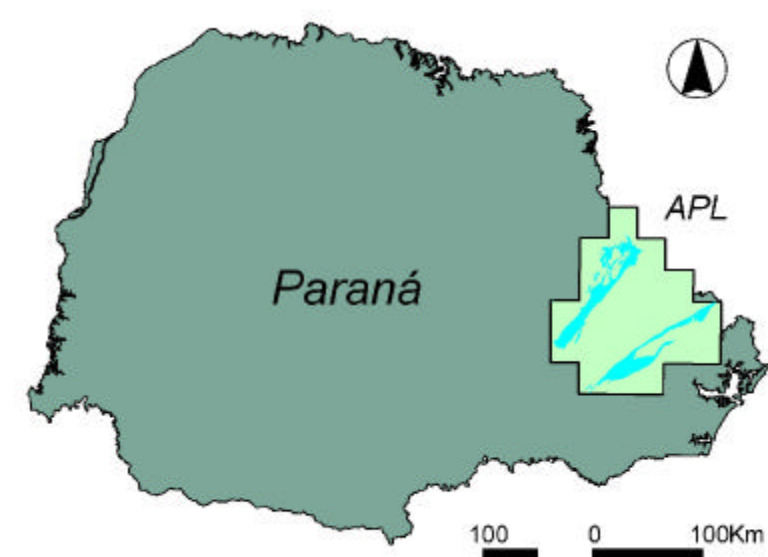


Convenções

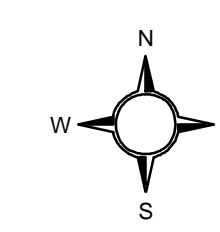
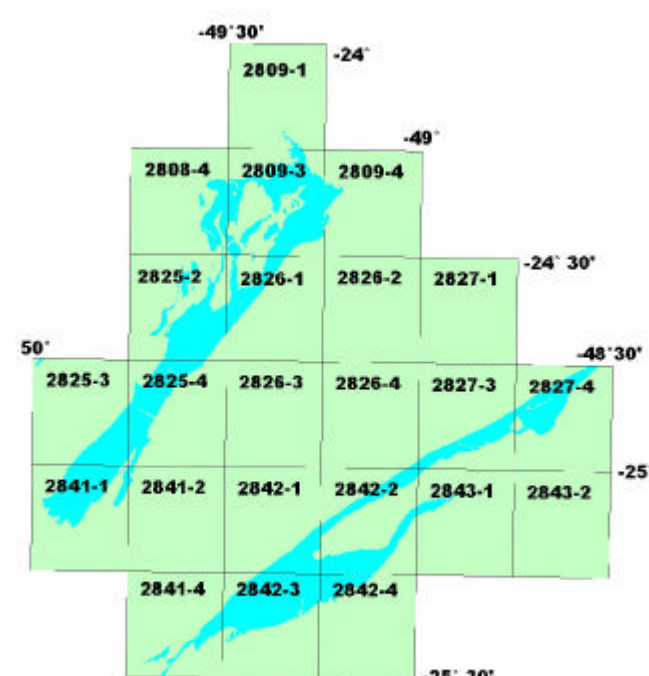
- Articulação das cartas topográficas 1:50.000
- Sedes urbanas
- Limites municipais
- Hidrografia
- Ferrovias
- Vias principais
- Vias em pavimentação
- Vias secundárias
- Vias federais, estaduais

Situação

- Cavernas
- Manancial do Karst
- Unidades de Conservação
 - Proteção integral
 - Uso sustentável
- Direitos Minerários (DNPM)
 - Rochas carbonáticas
 - Outros processos
- Limite das formações geológicas Capiru e Itaipocca
- Perímetros urbanos
- Municípios do APL



Articulação



Projeto de Fortalecimento Tecnológico do Arranjo Produtivo Local de Cal e Calcário do Paraná.

Convênio FINEP - TECPAR nº 01.05.0989.00.

Meta Física 2 - Desenvolvimento de um Sistema de Informações Geográficas de Suporte ao APL. Execução: Mineris do Paraná SA - MINEROPAR.

Fontes de dados:
Direitos minerários - DNPM, maio de 2008
Perímetros urbanos - COMEC, 2003
Manancial Karst - MINEROPAR, 2003
Unidades de Conservação - SEMA, 2006
Cavernas - GEEP - Açungui, 2007

Base cartográfica DSG, IBGE, COPEL, PARANACIDADE e SEMA: 1:50.000, Sistema de Projeção UTM, Sado9.

Sistema de geoprocessamento: ArcView 3.2



APL de Cal e Calcário

Direitos Minerários, Unidades de Conservação,
Manancial do Karst e Perímetros Urbanos

Outubro - 2008

Escala 1:250.000



Coordenação da Meta Física 2
Geol. MS. Oscar Salazar Jr.
CREA 11.485-D

MINEROPAR
MINERIS DO PARANÁ

Arquivo: APL_Drpn_Lit_Oct_08.pdf