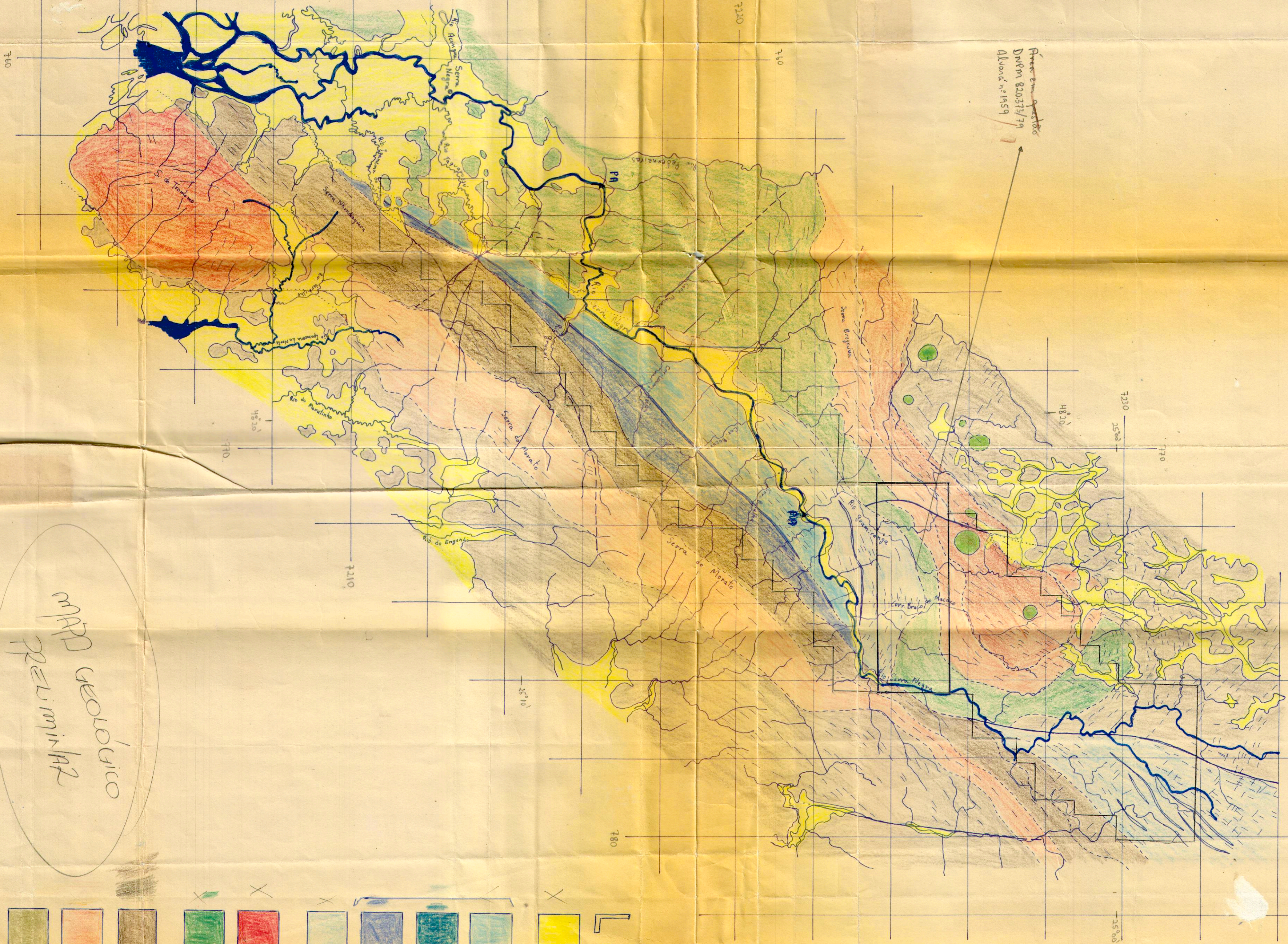


Mapa Interpretativo Prof-unes

Mapa Geológico - Serra Negra

Escala aproximada: 1:70000

Pontos em pontos
D.M. 820.573/79
Alameda nº 1959



LEGENDA:

Aluviões

Seqüência Xistosa:

Unidade "Filítica"

Unidade "Quartzítica"

Unidade Xistosa a SE dos Quartzitos

Seqüência Xistosa Indivisa

Granito da Serra do Trombo

Provaies Intrusões Diapíricas

Seqüência Gnaissica/Granitoide incl. a SE da Seq. Xistosa

Seqüência Gnaissica/Migmatítica da Serra do Morato

Seqüência dos "Migmatitos Charnockíticos"

Seqüência a NW dos "Migmatitos Charnockíticos"

Seqüência de Migmatitos relacionados a "Estrutura Circular"

Migmatitos, Gnaisse e Xistos Indivisos

MAPA GEOLOGICO
PRELIMINAR