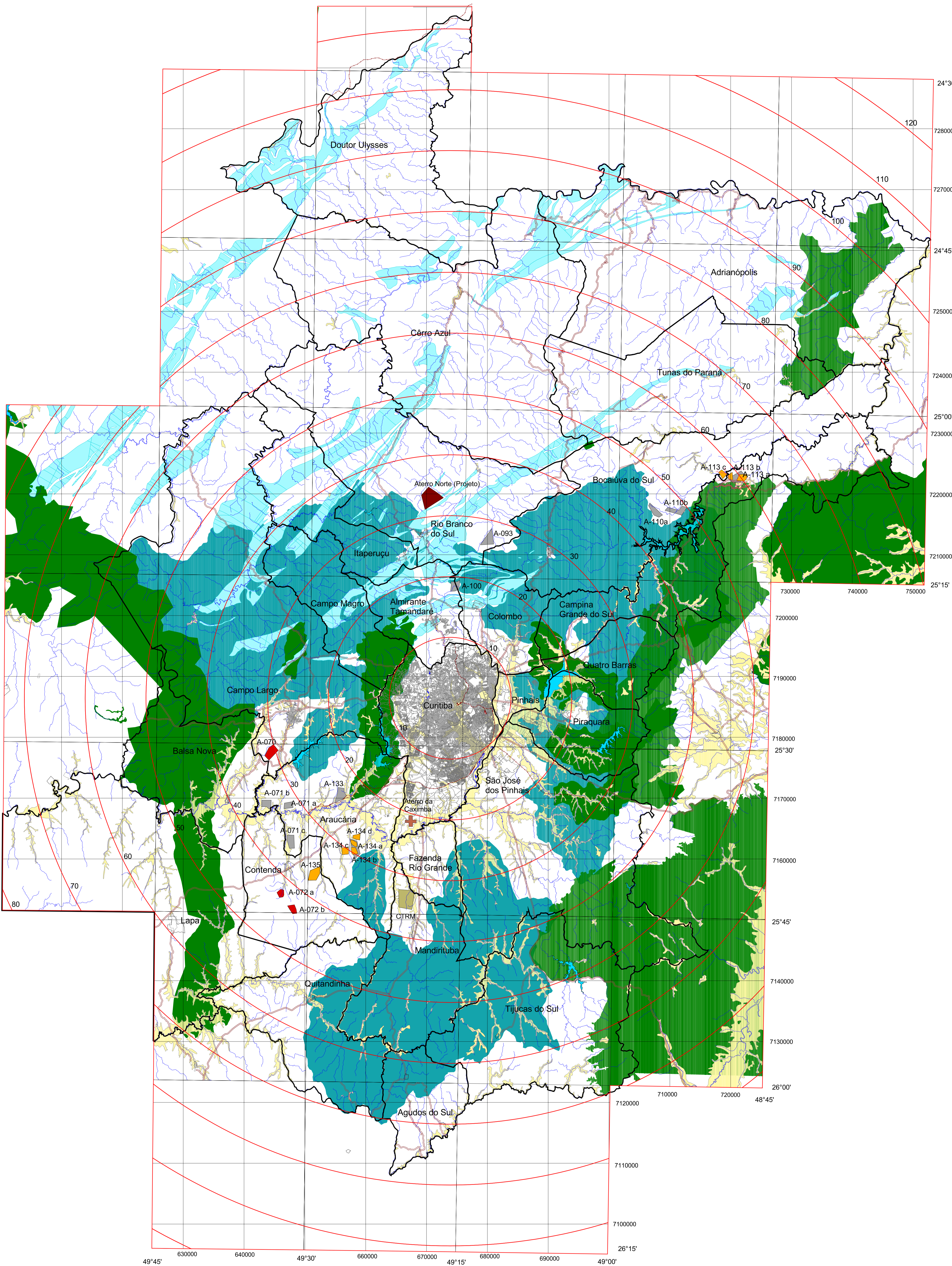


Região Metropolitana de Curitiba

Áreas pré-selecionadas para Aterros Sanitários



GOVERNO DO PARANÁ

MINEROPAR
MINERAIS DO PARANÁ SA

COMEC - COORDENAÇÃO DA REGIÃO METROPOLITANA DE CURITIBA

IAP
INSTITUTO AMBIENTAL DO PARANÁ

GOVERNO DO ESTADO DO PARANÁ
Roberto Requião
Governador

SECRETARIA DO ESTADO DA INDÚSTRIA, DO COMÉRCIO E ASSUNTOS DO MERCOSUL
Luis Guilherme Gomes Mussi
Secretário de Estado

MINERAIS DO PARANÁ SA - MINEROPAR
Eduardo Salamuni
Diretor Presidente

Rogério da Silva Felipe
Diretor Técnico

Manoel Collares Chaves Neto
Diretor Administrativo-Financeiro

SECRETARIA ESPECIAL PARA ASSUNTOS METROPOLITANOS
Edson Luiz Strapasson
Secretário de Estado

COORDENAÇÃO DA REGIÃO METROPOLITANA - COMEC
Alcídino Bittencourt Pereira
Diretor Presidente

INSTITUTO AMBIENTAL DO PARANÁ - IAP
Lindsley da Silva Rasca Rodrigues
Diretor Presidente

Unidades de conservação de uso sustentável e de proteção integral fornecidas pela SEMA - Secretaria do Meio Ambiente em março/03.

Áreas de mananciais fornecidas pela COMEC (2000).

Áreas de ocorrências de rochas calcárias e sedimentos aluvionares conforme a base geológica do Plano Diretor de Mineração (Minerpar, 2000)

Base cartográfica baseada nas cartas topográficas do DSG e IBGE, na escala 1:50000, e IPPUC, na região de Curitiba. Projeção Universal Transversa de Mercator, datum Córrego Alegre.



Convenções topográficas

- Articulação das folhas 1:50000 (limites em coordenadas geográficas e malha de coordenadas UTM (m))
- Limites aproximados de áreas urbanas
- Limites municipais
- Alta tensão
- Arruamento
- Estrada secundária
- Estrada principal
- Ferrovias
- Rios
- Represas
- Distância em km do centro de Curitiba (Praça Tiradentes)

REGIÕES COM RESTRIÇÃO

- Depósitos aluvionares
- Calcários do Aquífero Carste
- Unidades de conservação
- Áreas de mananciais

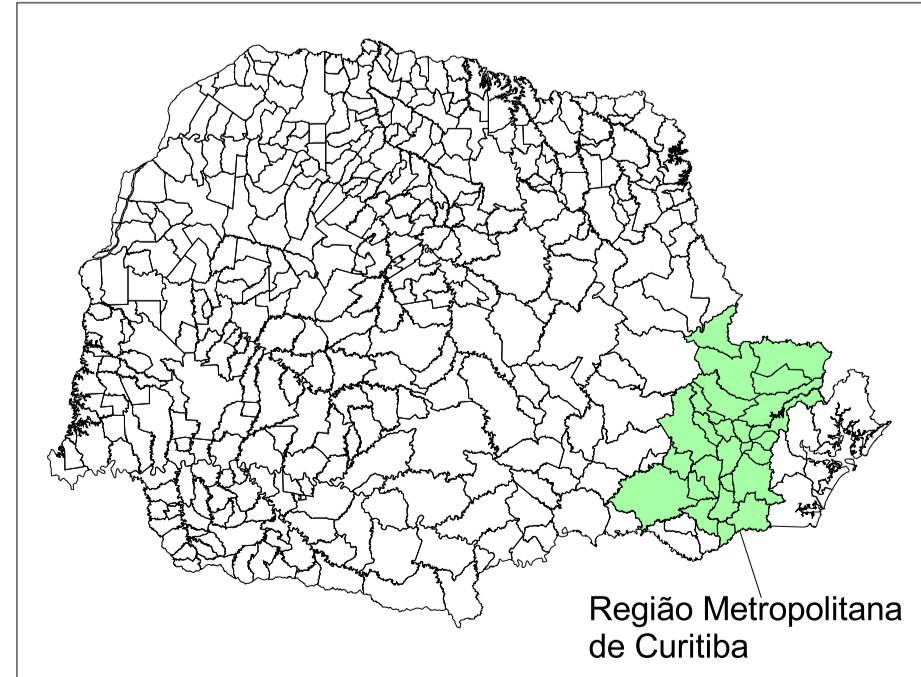
ÁREAS INDICADAS PELA MINEROPAR NESTE TRABALHO

- Áreas pré-selecionadas para aterros sanitários
- Áreas prioritizadas
- Áreas alternativas

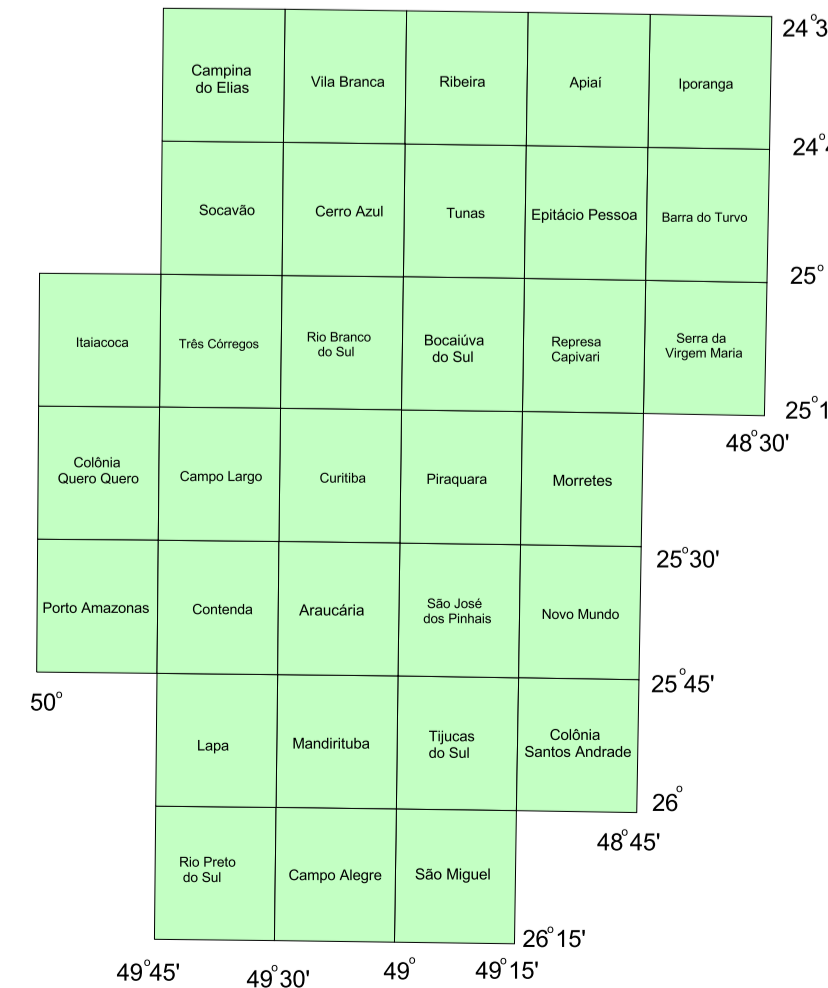
ÁREAS EM NEGOCIAÇÃO OU SOB JÚDICE

- Local do projeto Central de Tratamento de Resíduos de Mandrituba - CTRM
- Local do projeto do Aterro Norte
- Atual Aterro da Caximba

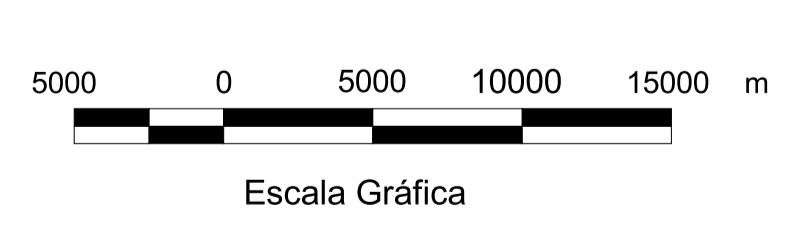
Situação



Articulação



Áreas Pré-Selecionadas para Aterros Sanitários na RMC



FEVEREIRO - 2005

Elaboração: Sergio Maurus Ribas
Colaboração: Oscar Salazar Júnior
Tiago de Bittencourt Rossi (estagiário)