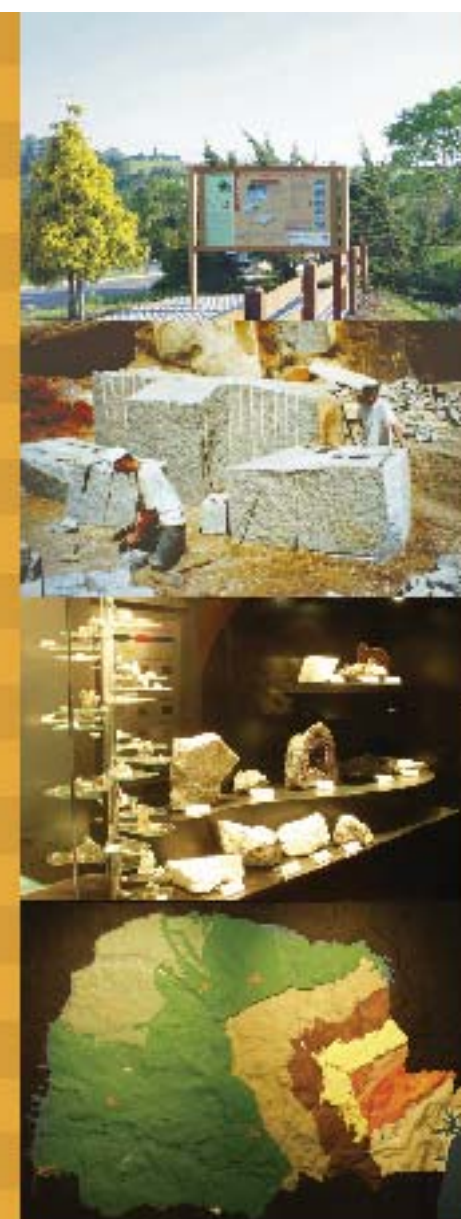


MINEROPAR
MINERAIS DO PARANÁ SA



MINERAIS DO PARANÁ S.A.

SERVIÇO GEOLÓGICO DO PARANÁ

Secretaria de Estado da Indústria, do Comércio e Assuntos do Mercosul

MINEROPAR - Minerais do Paraná S.A.
Secretaria de Estado da Indústria, do Comércio e Assuntos do Mercosul
Rua Máximo João Kopp, 274 - Bloco 3 - CEP 82630-900 - Santa Cândida - Curitiba - Paraná - Brasil
Fone: 55 41 3351-6900 - Fax: 55 41 3351-6950 - e-mail: minerais@pr.gov.br - www.pr.gov.br/mineropar

A Instituição

Criada em 1977, é uma empresa de economia mista vinculada à Secretaria de Estado da Indústria, do Comércio e Assuntos do Mercosul.

Sua função é de sugerir e conduzir a política mineral, visando o aproveitamento adequado das potencialidades geológicas do Estado do Paraná.

AÇÕES DA MINEROPAR

Levantamentos Geoquímicos do Estado do Paraná

- Produzem dados geoquímicos, coletados em amostras de solo, água e sedimento ativo de drenagem, necessários ao monitoramento da qualidade ambiental, da saúde pública, da produtividade agrícola e da exploração mineral.

Licenciamento Ambiental

- Em contrato com o IAP, instrumenta processos de licenciamento ambiental em áreas de mineração e em locais de armazenamento de combustíveis líquidos, executando análise de documentação e vistorias de campo e emitindo pareceres técnicos, bem como analisando processos de EIA-RIMA em projetos de obras de infra-estrutura, aterros sanitários e loteamentos imobiliários.

CIM - Centro de Informações Minerais do Estado do Paraná

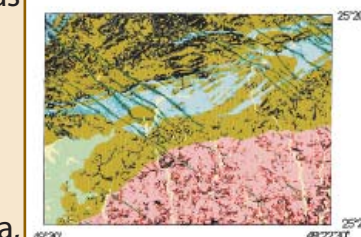
- Atende usuários internos e externos com empresários e consultas à biblioteca, mapoteca, fototeca e litoteca, recebendo alunos do ciclo fundamental da rede de ensino do Estado, com visita monitorada ao museu interativo e palestra didática sobre a geologia e os recursos minerais do Paraná.

SELAB - Serviço de Laboratório

- Executa ensaios cerâmicos em amostras de argilas, ensaios granulométricos em amostras de areia para clientes externos da construção civil e ensaios geotécnicos em amostras de solo, para clientes externos e projetos internos da MINEROPAR.



Adequabilidade para loteamentos



Apóio técnico às Prefeituras do Paraná.



Sítio geológico de Witmarsum.

AÇÕES DA MINEROPAR

PROCERÂMICA

- Promove a adoção de métodos de produção que levem à melhoria da qualidade e a produtividade, na indústria paranaense de cerâmica vermelha, tendo em vista a certificação do processo produtivo e dos produtos acabados.

APL de Cal e Calcário do Estado do Paraná

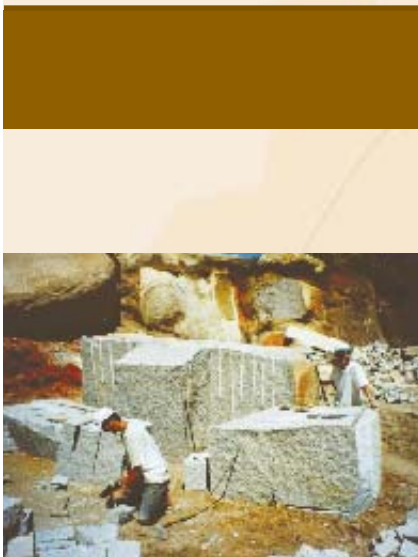
- Organiza um Sistema de Informações Geográficas dedicado ao APL de Cal e Calcário para coleta, armazenamento e disponibilização de dados geológicos, tecnológicos, econômicos, sociais, ambientais e outros de interesse para a modernização deste segmento industrial no Paraná.

Sítios Geológicos e Paleontológicos do Estado do Paraná

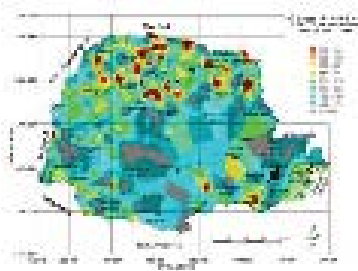
- Promove a valorização dos sítios geológicos e paleontológicos do Paraná, integrando-os aos roteiros do turismo ecológico, de lazer, de aventura e outros, com edição de materiais de divulgação e orientação, tanto aos guias turísticos quanto ao público em geral.

Geologia na Escola

- Leva à rede estadual de ensino uma abordagem atualizada da geologia e dos recursos minerais do Estado do Paraná, promovendo o acesso a novos meios de aprendizagem e a aquisição de conceitos por meio de experimentos, tendo em vista a capacitação de educadores e a criação de espaço para as geociências na escola.



Ordenamento do uso do solo na mineração.



Definição do perfil geoquímico das águas e dos solos do Paraná.

Missão

Atuar como SERVIÇO GEOLÓGICO DO PARANÁ e servir de suporte técnico e institucional a órgãos do Governo Estadual, às Prefeituras Municipais e à indústria mineral de Estado do Paraná.

Objetivos

Gerar, resgatar, armazenar e disponibilizar informações do meio físico do território paranaense.

Colaborar com os agentes públicos na gestão territorial e ambiental.

Pesquisar e sugerir estratégias para o melhor aproveitamento dos recursos minerais paranaenses, focando principalmente a indústria mineral e sua vinculação com o desenvolvimento econômico e social.

O SETOR MINERAL DO PARANÁ

O Paraná produz essencialmente minerais não-metálicos. Quase um terço do seu PIB mineral resulta de lavra e beneficiamento de rochas calcárias - ligantes e corretivos agrícolas -, outro terço de materiais para construção civil - areias, britas e saibros -, e o restante da produção de água mineral, folhelho pirobetuminoso, carvão, fluorita, ouro, talco e rochas ornamentais.

A grande abundância e a homogeneidade de algumas formações argilosas são responsáveis pela instalação de pólos cerâmicos e as formações areníticas possibilitam a exploração de lavras de areia industrial.

A ocorrência de carvão mineral viabiliza a instalação de minas para o fornecimento de carvão energético.

A presença do "xisto" (folhelho pirobetuminoso), em São Mateus do Sul, propiciou a implantação do Pólo de Industrialização do Xisto, pela Petrobrás.

Esta seqüência oferece tipos diferentes de oportunidades para o desenvolvimento de negócios relacionados à mineração.



Extração de Minério na Região Metropolitana de Curitiba.



Grande planta de Indústria Mineral Paranaense.

AÇÕES DA MINEROPAR

Pesquisa Mineral

- Linha de ação da Empresa dedicada ao cadastramento e avaliação de ocorrências e depósitos minerais, ao atendimento às Prefeituras Municipais no que diz respeito às necessidades de matérias-primas de interesse social e ao controle dos direitos minerários vigentes em nome da MINEROPAR.

Serviços Geológicos nos Municípios

- Atende às necessidades dos municípios paranaenses, no que diz respeito ao aproveitamento das suas potencialidades minerais, à solução de problemas ambientais e ao ordenamento territorial, executando mapeamentos geológicos e geotécnicos aplicáveis à execução de Planos Diretores Municipais.

Mapeamento Geológico Básico do Estado do Paraná

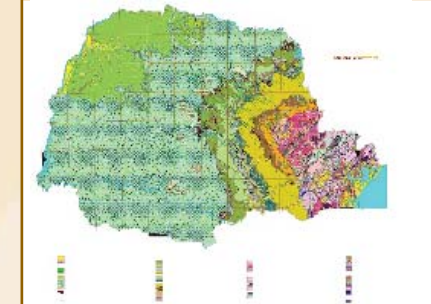
- Executa a atualização do conhecimento da geologia e dos recursos minerais do Paraná, desenvolvendo estudos sistemáticos e contribuindo para o aproveitamento econômico dos recursos naturais, a gestão ambiental e o ordenamento territorial do Estado.

Economia Mineral

- Mantém o cadastro das empresas paranaenses de mineração, cujos dados são fornecidos periodicamente ao IPARDES, para incorporação à Base de Dados do Estado - BDE, e publica periodicamente o Panorama da Produção Mineral Paranaense.



Pesquisa de Campo e Mapeamento Geológico.



Mapa Geológico do Estado do Paraná.