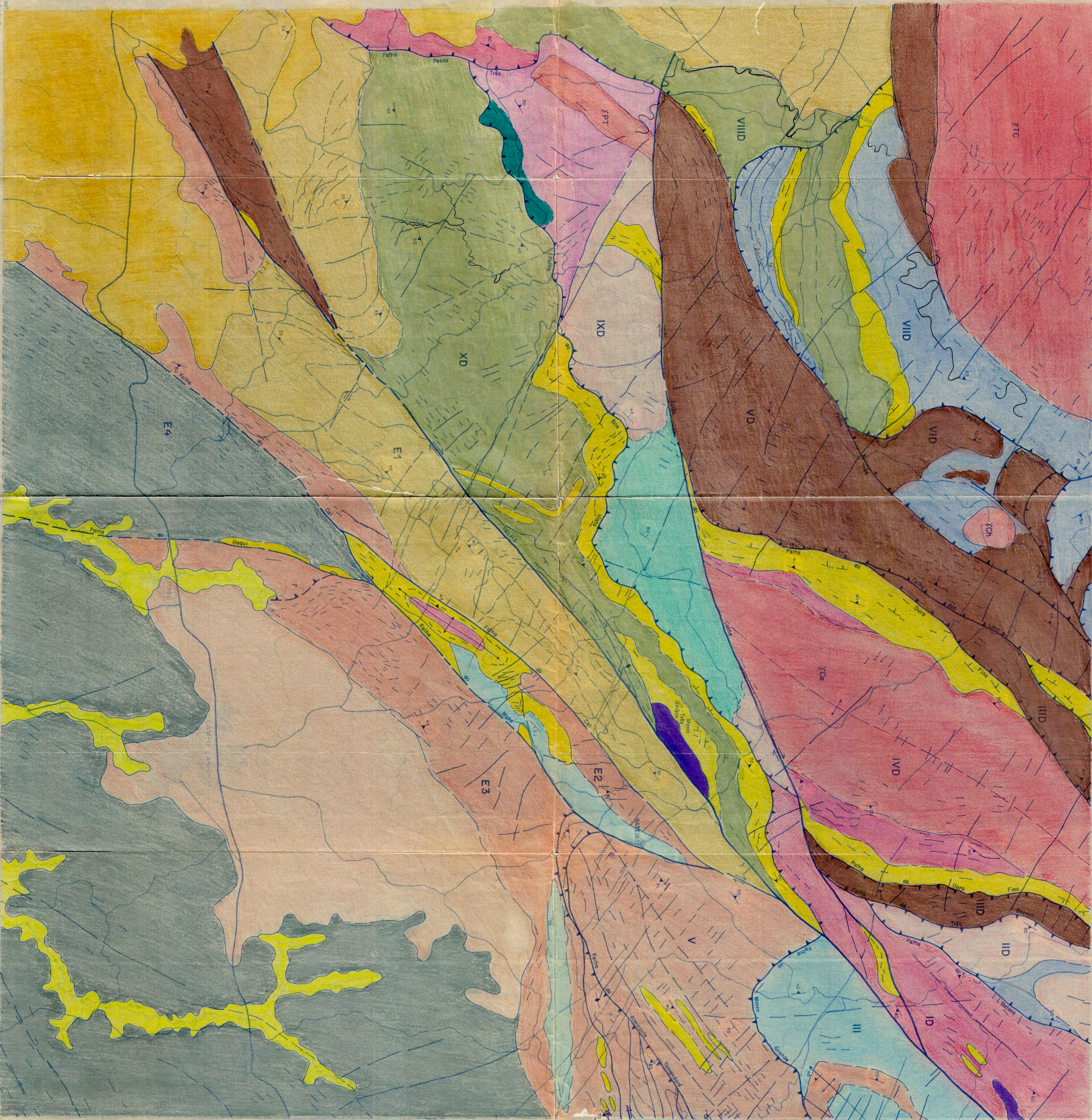


MAPA GEOLÓGICO-ESTRUTURAL DA REGIÃO DE BATEIAS-CAMPO LARGO



CONVENÇÕES

LITOLÓGICAS

- Depósitos recentes (Aluviões)
- Formação Guabonhota
- Intrusivos básicos
- Formação Furnas
- Formação Camarinha

GRANITOS INTRUSIVOS

- IGe Granito do Germe
- ICH Granito Chacrinha
- IPB Granito Passa Três
- ITC Granito Três Côrregos

GRUPO AÇUGUÍ FORMACÃO CAPIBU

- Filtos
- Mármores dolomíticos com níveis estratociclitos
- Quartzitos

FORMAÇÃO VOTUVERAVA

- Metassiltitos, metarritmicos, metamorfos e filitos subordinados
- Filtos
- Quartzitos
- Mármores
- Rochas calcossilicáticas

GRUPO SETIVA

- Mármores
- Xistos
- Quartzitos
- Metabásicas
- Calossilicáticas

COMPLEXO PRÉ-SETIVA

- Graisszes
- Xistos
- Quartzitos

COMPLEXO GNAÍSSICO MIGMATÍTICO

- Gnaisszes e migmatitos com xistos e quartzitos intercalados

GEOLÓGICAS

- Folha de natureza não definida
- Folha de empurro
- Folha transcorrente com sentido de deslocamento indicado
- Folha inflexão, fratura
- Traco de fratura
- Traco de foliação
- Anticlinal com camamento de eixo definido
- Anticlinal inferido sem camamento de eixo
- Conito litológico definido
- Conito litológico inferido
- Brachianticlinal
- Acumamento com megarinho definido
- Acumamento com megarinho inferido
- Xistosidade com megarinho definido
- Xistosidade vertical

PLANIMÉTRICAS

- Localidade
- Estrada principal
- Estrada secundária
- Rio

CONVÊNIO UFPR - MINEROPAR

Título: MAPA GEOLÓGICO-ESTRUTURAL

Conteúdo:

REGIÃO DE BATEIAS-CAMPO LARGO

Coordenador:	Prof. DR. ALBERTO RO FIORI
Data:	1986
Escala:	1/50.000
Desenho:	