

VITORINO

MINEROPAR

Minerais do Paraná S.A.

MINEROPAR

Minerais do Paraná S/A

GOVERNO DO ESTADO
PARANÁ

MINEROPAR
BIBLIOTECA

GOVERNO DO ESTADO DO PARANÁ

Jaime Lerner
Governador

**SECRETARIA DE ESTADO DA INDÚSTRIA, COMÉRCIO E DO
DESENVOLVIMENTO ECONÔMICO**

Cásio Taniguchi

MINERAIS DO PARANÁ S/A - MINEROPAR

José Antonio Zem
Diretor Presidente

Luís Tadeu Cava
Diretor Técnico

Noé Vieira dos Santos
Diretor Administrativo Financeiro

**INDICAÇÕES DA GEOLOGIA PARA O PLANEJAMENTO
PROGRAMA GEOLOGIA APLICADA AO PLANEJAMENTO
MUNICIPAL**

Coordenação
Geólogo Sérgio Maurus Ribas

Equipe Executora
Geólogo Adão de Souza Cruz
Geólogo Luciano Cordeiro de Loyola
Geólogo Luís Marcelo de Oliveira
Geólogo Sérgio Maurus Ribas

Colaboração
Técnico em Mineração Miguel Ângelo Moretti
Técnico em Geologia Roberto Eustáquio dos Anjos Santiago

Apoio
Prospector Jeremias Justo de Almeida

F
624.13
(816.21V)
M 6049

924

MINEROPAR

LIBRERIA

1999

MINEROPAR BIBLIOTECA

MINEROPAR BIBLIOTECA

MINEROPAR BIBLIOTECA

MINEROPAR

MINEROPAR

MINEROPAR BIBLIOTECA

MINEROPAR

MINEROPAR



Registro n. f974



Biblioteca/Mineropar

MINEROPAR
BIBLIOTECA
Reg. f974 Data 09.99

VITORINO

A cidade está localizada sobre solos oriundos da rocha basáltica.

Localiza-se em uma região baixa, semi-plana, com drenagens encaixadas, ou formando várzeas estreitas. Ao redor, morros com solos litólicos e declividade mais acentuada.

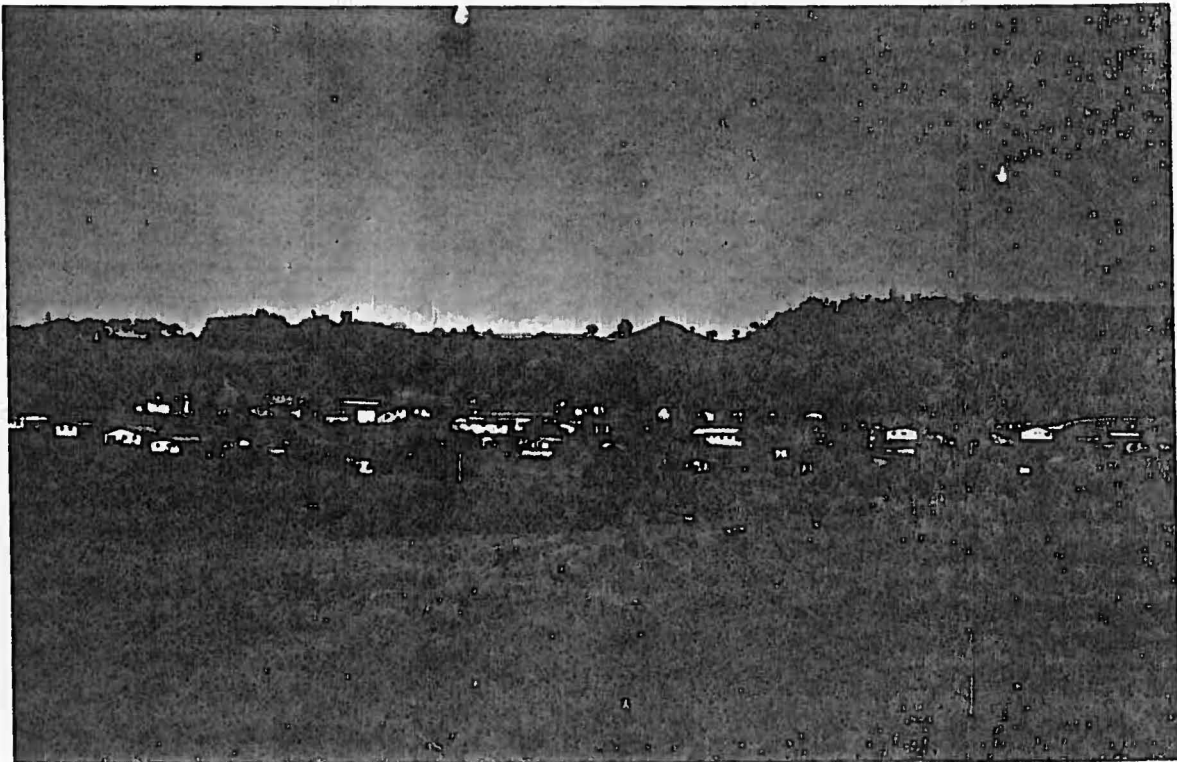


Foto 1 - Vista da cidade, aparecendo as drenagens e os morros que circundam a cidade.

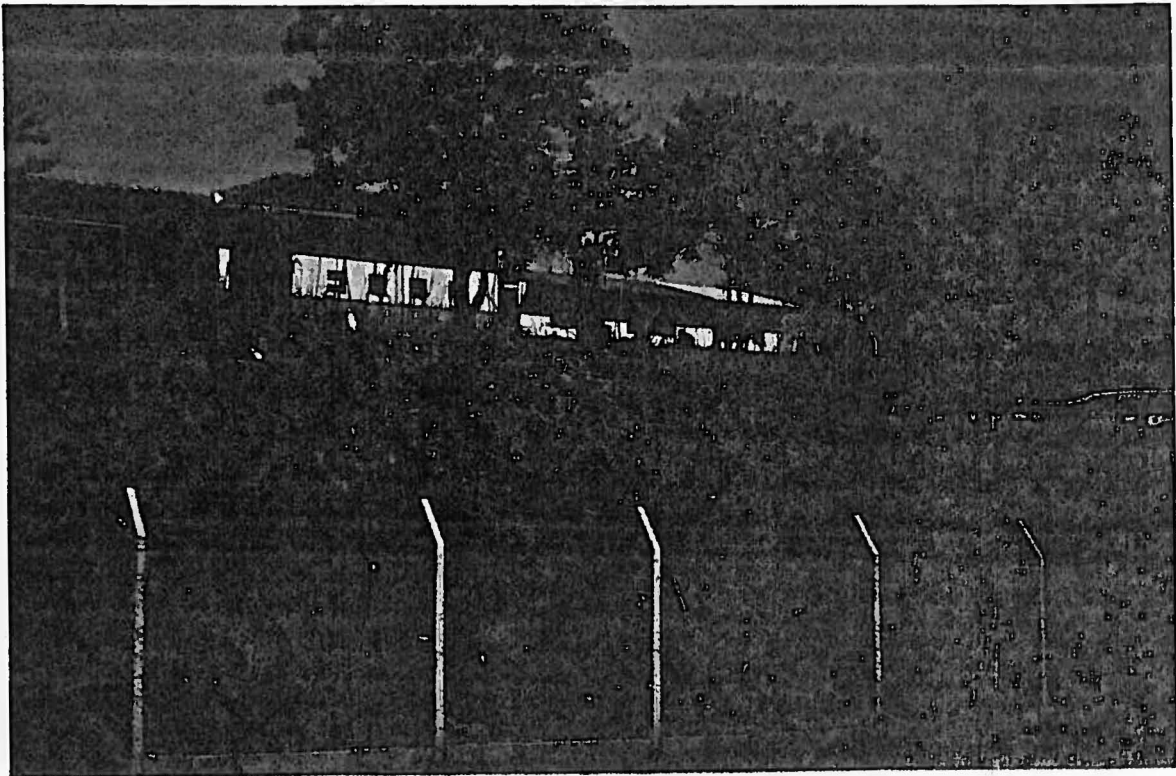


Foto 2 - A espessura do solo da região.

