



CASOS CONFIRMADOS NO PARANÁ

Município de Residência	Total de casos
Almirante Tamandaré	1
Araucária	2
Campo Largo	2
Cascavel	6
Colombo	2
Corbélia	1
Curitiba	110
Foz do Iguaçu	2
Londrina	7
Mangueirinha	1
Maringá	1
Paranaguá	4
Paranavaí	1
Santa Fé	1
São José dos Pinhais	1
Tomazina	1
Total	143

Nesta quarta-feira (24) foram confirmados 38 novos casos, sendo 26 em Curitiba, 03 em Cascavel, 01 em Campo Largo, 01 em Corbélia, 01 em Foz do Iguaçu, 04 em Londrina, 01 em Mangueirinha, 01 em Paranaguá,



SEXO



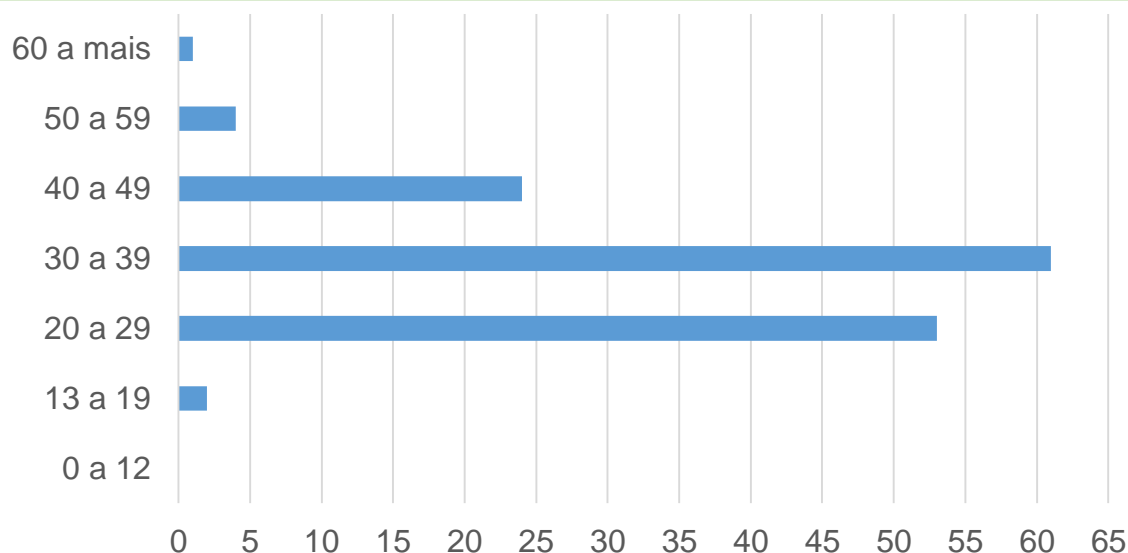
8



135



FAIXA ETÁRIA



NOTIFICAÇÕES

Regional de Saúde	Município de Residência	Confirmados	Descartados	Suspeitos
1ª RS - Paranaguá	Paranaguá	4	3	1
2ª RS - Metropolitana	Almirante Tamandaré	1		
	Araucária	2	10	1
	Bocaiúva do Sul		1	
	Campina Grande do Sul		2	1
	Campo Largo	2	1	2
	Campo Magro		4	
	Cerro Azul		2	
	Colombo	2	3	5
	Curitiba	110	111	70
	Fazenda Rio Grande		7	2
	Itaperuçu		1	1
	Lapa		2	1
	Piên		1	
	Pinhais		12	2
	Piraquara		1	
	Quitandinha			1
	São José dos Pinhais	1	9	4
Tijucas do Sul		1		
3ª RS - Ponta Grossa	Carambeí		1	
	Castro		1	1
	Ipiranga			1
	Palmeira			2
	Piraí do Sul			1
	Ponta Grossa		6	8
	São João do Triunfo			1
5ª RS - Guarapuava	Cantagalo		1	
	Guarapuava			1
	Nova Laranjeiras			1
6ª RS - União da Vitória	União da Vitória		2	
	Cruz Machado		2	
7ª RS - Pato Branco	Coronel Vivida		2	
	Mangueirinha	1		
	Pato Branco		2	1
8ª RS - Francisco Beltrão	Francisco Beltrão		1	
	Marmeleiro			1

NOTIFICAÇÕES

Regional de Saúde	Município de Residência	Confirmados	Descartados	Suspeitos
9ª RS - Foz do Iguaçu	Foz do Iguaçu	2	14	7
	Santa Terezinha de Itaipu		1	1
	São Miguel do Iguaçu			1
10ª RS - Cascavel	Cafelândia		1	
	Cascavel	6	12	7
	Corbélia	1		1
	Santa Tereza do Oeste		1	
	Vera Cruz do Oeste		2	
11ª RS - Campo Mourão	Ubiratã			1
12ª RS - Umuarama	Alto Piquiri			1
	Cafezal do Sul		1	
	Cruzeiro do Oeste		1	
	Douradina		1	
13ª RS - Cianorte	Cianorte		1	
	Jussara			1
14ª RS - Paranavaí	Loanda		1	
	Paranavaí	1	2	
15ª RS - Maringá	Mandaguaçu			1
	Mandaguari			2
	Maringá	1	6	7
	Nova Esperança		1	
	Ourizona		2	
	Santa Fé	1		
16ª RS - Apucarana	Apucarana			1
17ª RS - Londrina	Cambé		1	2
	Florestópolis			1
	Ibiporã		7	3
	Jaguapitã		1	
	Londrina	7	19	16
	Rolândia			4
	Sertanópolis		1	
18ª RS - Cornélio Procópio	Bandeirantes			1
	Itambaracá		1	
	São Sebastião da Amoreira		2	1
	Sertaneja		1	



NOTIFICAÇÕES

Regional de Saúde	Município de Residência	Confirmados	Descartados	Suspeitos
19ª RS - Jacarezinho	Carlópolis		1	
	Guapirama		1	
	Ibaiti		1	1
	Pinhalão		1	
	Tomazina	1		
20ª RS - Toledo	Marechal Cândido Rondon		2	
	Terra Roxa		1	
	Toledo		1	
21ª RS - Telêmaco Borba	Telêmaco Borba		1	1
Total		143	278	170