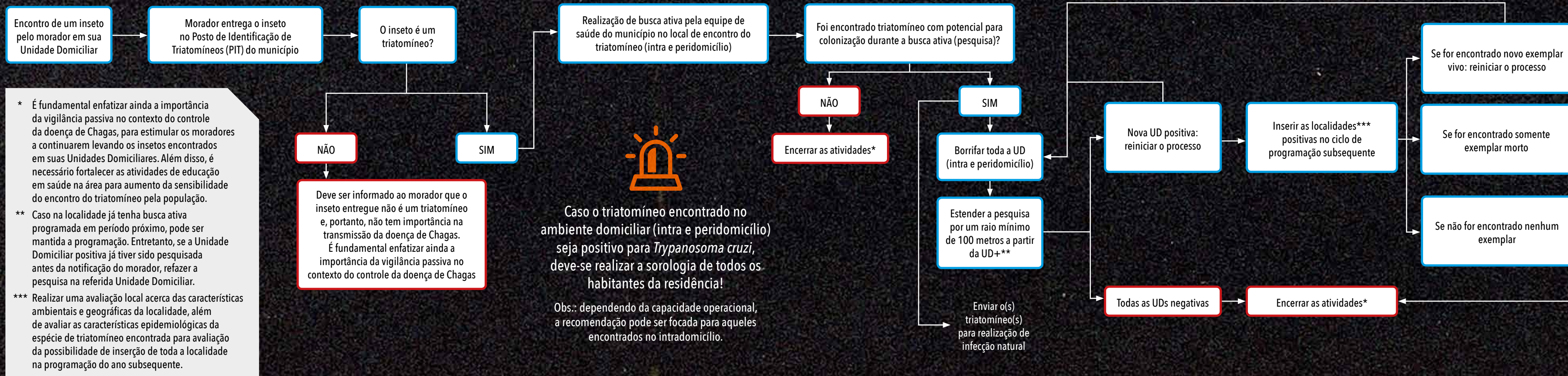


ORIENTAÇÕES PARA VIGILÂNCIA ENTOMOLÓGICA DA DOENÇA DE CHAGAS – ESPÉCIES COM POTENCIAL PARA COLONIZAÇÃO DA UNIDADE DOMICILIAR



* É fundamental enfatizar ainda a importância da vigilância passiva no contexto do controle da doença de Chagas, para estimular os moradores a continuarem levando os insetos encontrados em suas Unidades Domiciliares. Além disso, é necessário fortalecer as atividades de educação em saúde na área para aumento da sensibilidade do encontro do triatomíneo pela população.

** Caso na localidade já tenha busca ativa programada em período próximo, pode ser mantida a programação. Entretanto, se a Unidade Domiciliar positiva já tiver sido pesquisada antes da notificação do morador, refazer a pesquisa na referida Unidade Domiciliar.

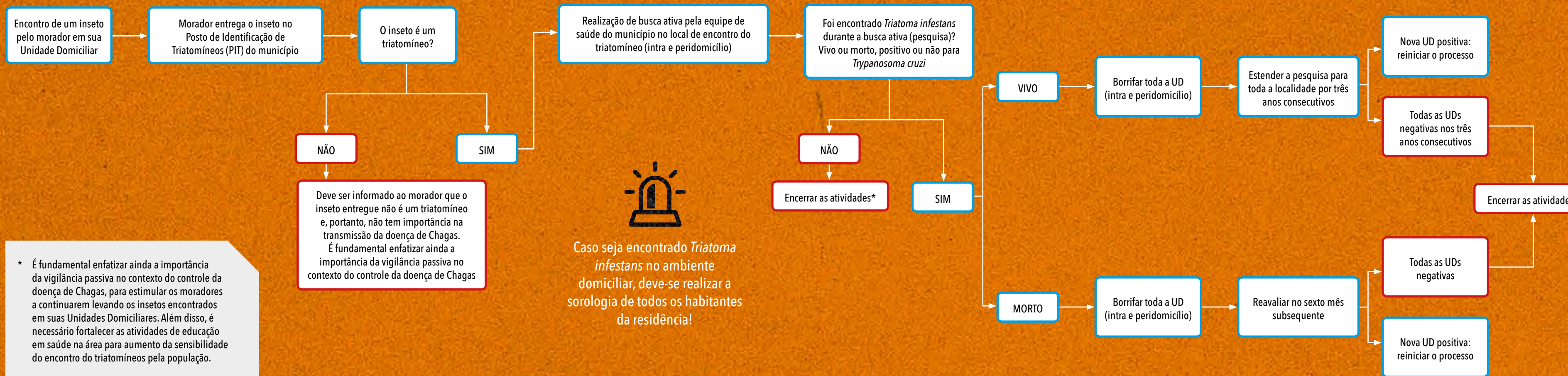
*** Realizar uma avaliação local acerca das características ambientais e geográficas da localidade, além de avaliar as características epidemiológicas da espécie de triatomíneo encontrada para avaliação da possibilidade de inserção de toda a localidade na programação do ano subsequente.

Caso o triatomíneo encontrado no ambiente domiciliar (intra e peridomicílio) seja positivo para *Trypanosoma cruzi*, deve-se realizar a sorologia de todos os habitantes da residência!

Obs.: dependendo da capacidade operacional, a recomendação pode ser focada para aqueles encontrados no intradomicílio.



ORIENTAÇÕES PARA VIGILÂNCIA ENTOMOLÓGICA DA DOENÇA DE CHAGAS – TRIATOMA INFESTANS

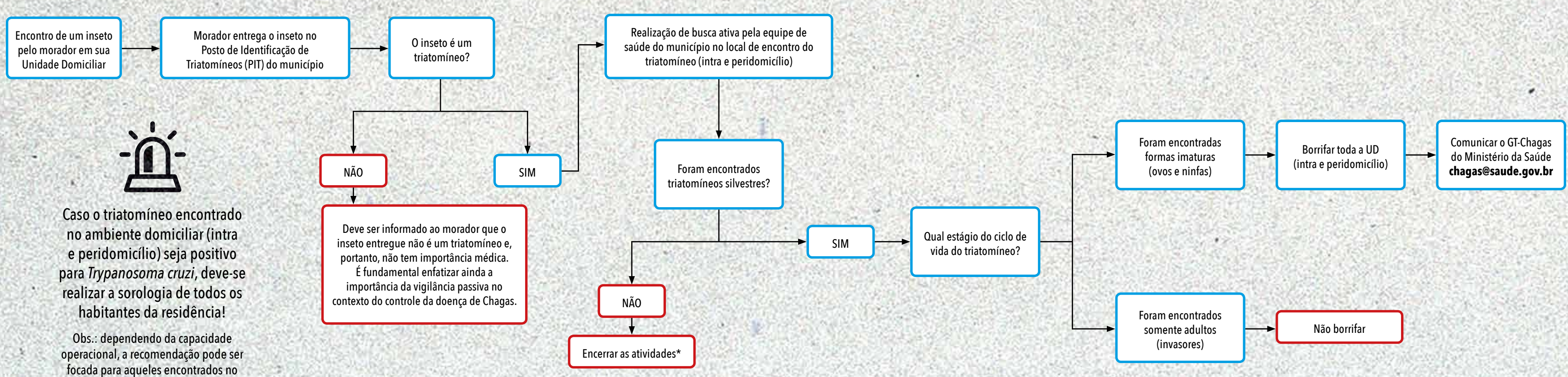


* É fundamental enfatizar ainda a importância da vigilância passiva no contexto do controle da doença de Chagas, para estimular os moradores a continuarem levando os insetos encontrados em suas Unidades Domiciliares. Além disso, é necessário fortalecer as atividades de educação em saúde na área para aumento da sensibilidade do encontro do triatomíneo pela população.

Caso seja encontrado *Triatoma infestans* no ambiente domiciliar, deve-se realizar a sorologia de todos os habitantes da residência!

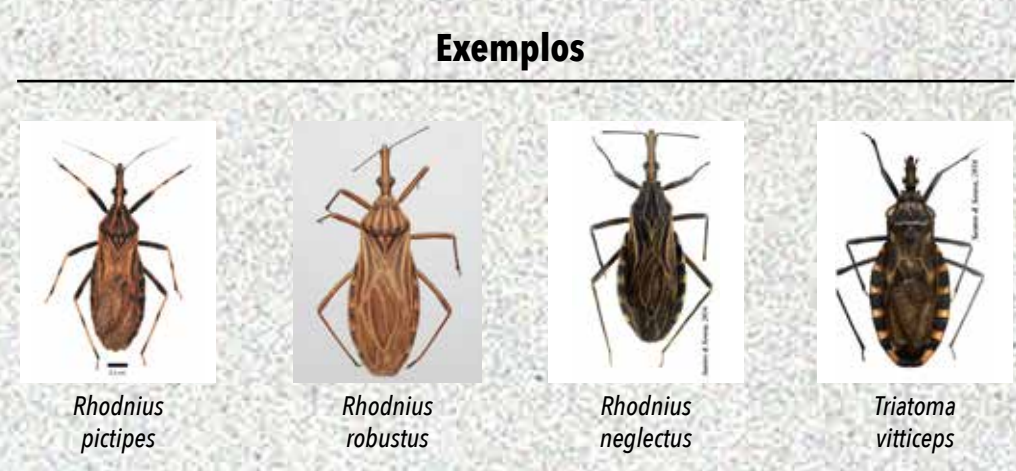


ORIENTAÇÕES PARA VIGILÂNCIA ENTOMOLÓGICA DA DOENÇA DE CHAGAS – ESPÉCIES SILVESTRES



Caso o triatomíneo encontrado no ambiente domiciliar (intra e peridomicílio) seja positivo para *Trypanosoma cruzi*, deve-se realizar a sorologia de todos os habitantes da residência!

Obs.: dependendo da capacidade operacional, a recomendação pode ser focada para aqueles encontrados no intradomicílio.



saude.gov.br/doencadechagas



Fonte fotos: Cards - Vetores da doença de Chagas no Brasil (página de A a Z). Triatomíneos da Bahia: manual de identificação e orientações para o serviço (2020).