


O objetivo deste Informe é divulgar o perfil das arboviroses urbanas (Dengue, Zika Vírus e Chikungunya) nos municípios do Estado do Paraná, considerando o Calendário Epidemiológico do SINAN (Sistema de Informação de Agravos de Notificação), ano 2025, Semanas Epidemiológicas 01/2025 a 53/2025. Os dados apresentados são cumulativos desde a semana 01/2025, não representando os casos da semana da publicação. Esses dados são preliminares, sujeitos a alteração. As informações referem-se aos dados obtidos da base de dados SINAN, do GAL (Gerenciador de Ambiente Laboratorial) e da colaboração do laboratório Laboclima da UFPR (Universidade Federal do Paraná).

PANORAMA DOS CASOS DE DENGUE NO PARANÁ

	 NOTIFICAÇÕES	 PROVÁVEIS	 CONFIRMADOS	 AUTÓCTONES	 INCIDÊNCIA CASOS AUTÓCTONES	 CASOS SEVEROS	 ÓBITOS	 TIPIFICAÇÃO DENV
SEMANA 15	131.888	72.331	37.035	29.262	252,31	1.505	31	1,2,3
SEMANA 14	115.590	64.184	30.635	24.211	208,76	1.224	27	1,2,3
DIFERENÇA	16.298	8.147	6.400	5.051	43,55	281	4	-

Dengue - Paraná 2025		Informe anterior SE 01 a 14	Informe atual SE 01 a 15	Diferença	%
Total de Casos	Notificados	115.590	131.888	16.298	14,10
	Prováveis	64.184	72.331	8.147	12,69
	Confirmados (Dengue, D.S.A e DG)	30.635	37.035	6.400	20,89
	Autóctones	24.211	29.262	5.051	20,86
	Importados (outras UF's)	219	244	25	11,42
	Óbitos	27	31	4	14,81
	Em Investigação (classificação final)	32.024	33.330	1.306	4,08
	Em Investigação (autoctonia)	5.409	6.553	1.144	21,15
	Descartados	51.406	59.557	8.151	15,86
Número de	Municípios com Notificação	393	394	1	0,25
	Regionais com Notificação	22	22	0	0,00
	Municípios com Casos Confirmados (Dengue, D.S.A e DG)	334	344	10	2,99
	Regionais com Casos Confirmados (Dengue, D.S.A e DG)	22	22	0	0,00
	Municípios com Casos Autóctones	280	290	10	3,57
	Regionais com Casos Autóctones	22	22	0	0,00

SÉRIE HISTÓRICA DE DENGUE NO PARANÁ

Casos publicados de Dengue, Dengue Sinais de Alarme e Dengue Grave. Paraná, Semana Epidemiológica 01 a 15								
Dengue - Paraná			2020	2021	2022	2023	2024	2025
Casos Notificados			278.000	45.819	107.701	154.850	543.428	131.888
Casos Prováveis			212.345	21.524	67.874	90.938	380.634	72.331
Confirmados/descartados	Confirmados		197.739	16.871	65.898	77.771	366.657	37.035
	Descartados		65.655	24.295	39.827	63.912	162.794	59.557
Classificação Final	Dengue	Casos Dengue	195.046	16.625	64.477	75.774	358.933	35.530
	Casos Severos	Casos D S A	2.467	227	1.358	1.904	7.289	1.419
		Casos DG	226	19	63	93	435	86
Óbitos			159	15	46	66	469	31
Letalidade (D S A + DG)			5,90	6,10	3,24	3,30	6,07	2,06
Letalidade (casos prováveis)			0,06	0,03	0,04	0,04	0,09	0,04
LPI (Local Provável de Infecção)	Autóctones		181.712	15.646	60.447	63.193	324.693	29.262
	Importados (para os municípios do Paraná)		99	5	46	89	369	1.220
Incidência de casos autoctones			1601,14	137,86	528,66	544,89	2799,68	252,31
Incidência de casos prováveis			1871,06	189,66	593,62	784,12	3282,04	623,68
Vigilância Laboratorial*			DENV 1, 2, 4	DENV 1, 2	DENV 1, 2	DENV 1, 2, 3	DENV 1, 2, 3	DENV 1, 2, 3

*Total de sorotipos identificados no período



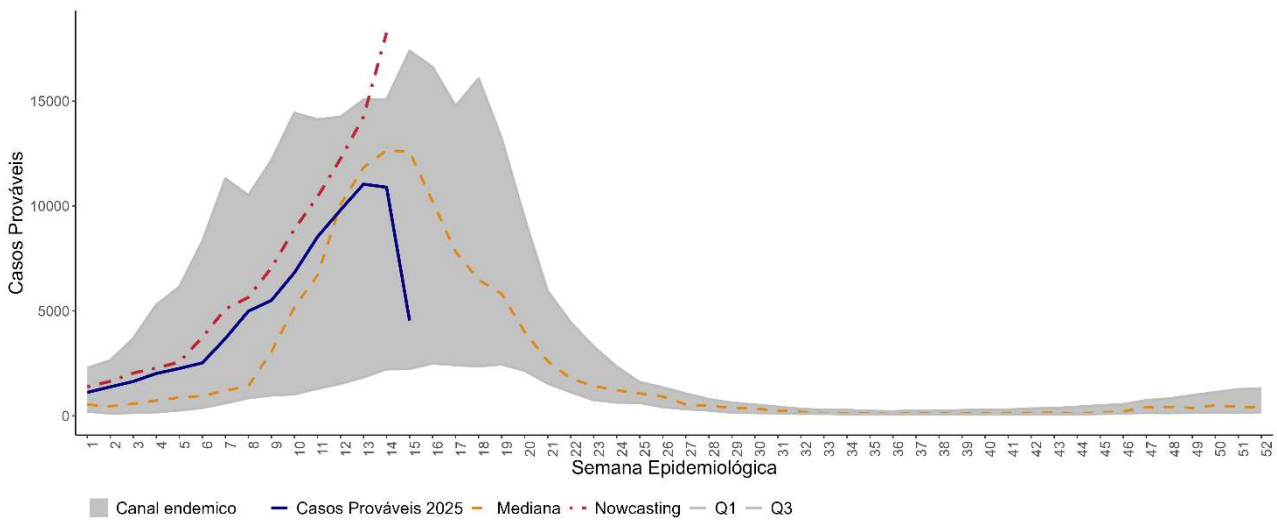
DIAGRAMA DE CONTROLE DENGUE: CASOS CONFIRMADOS E CASOS PROVÁVEIS

Os Diagramas de Controle dos casos prováveis e confirmados de Dengue no Paraná, ano 2025, SE 01 a 15/2025, foram construídos tendo a mediana como medida de tendência central. Considerando que os dados epidemiológicos das últimas semanas são preliminares e que a linha pontilhada vermelha representa a correção estatística do atraso das notificações (*nowcasting*), a linha de monitoramento dos casos prováveis e confirmados está dentro do canal endêmico.

Obs.:

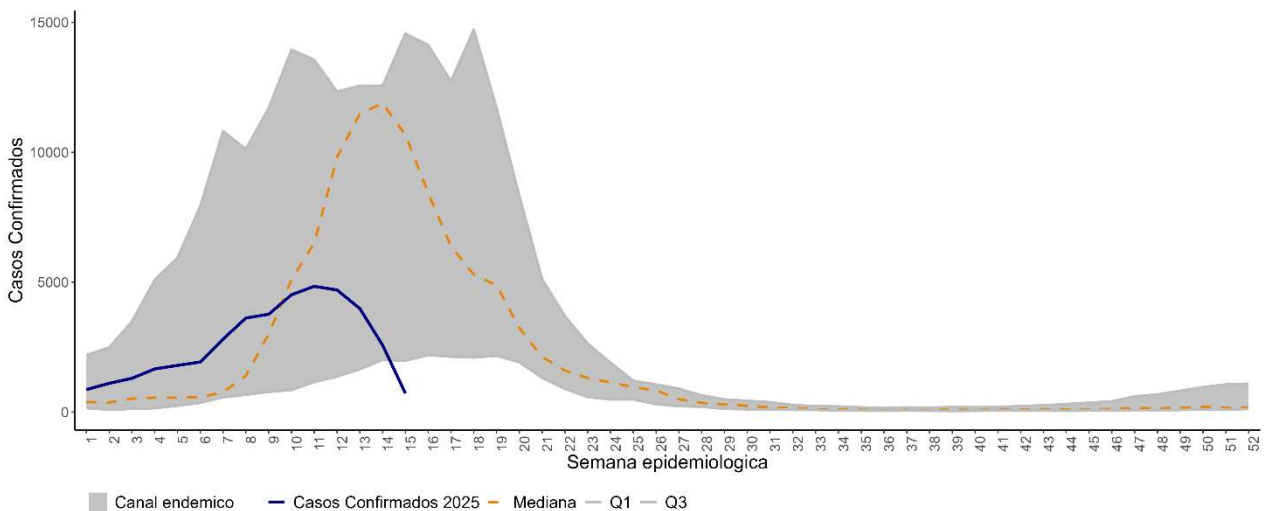
- 1- Consideram-se casos prováveis todos os casos notificados, excluindo-se os descartados;
- 2- Para elaboração do Diagrama de Controle foi utilizada a série histórica dos últimos sete anos.

Diagrama de Controle Casos Prováveis, SE 01 a 15, Paraná, 2025



Dados atualizados em 2025-04-11

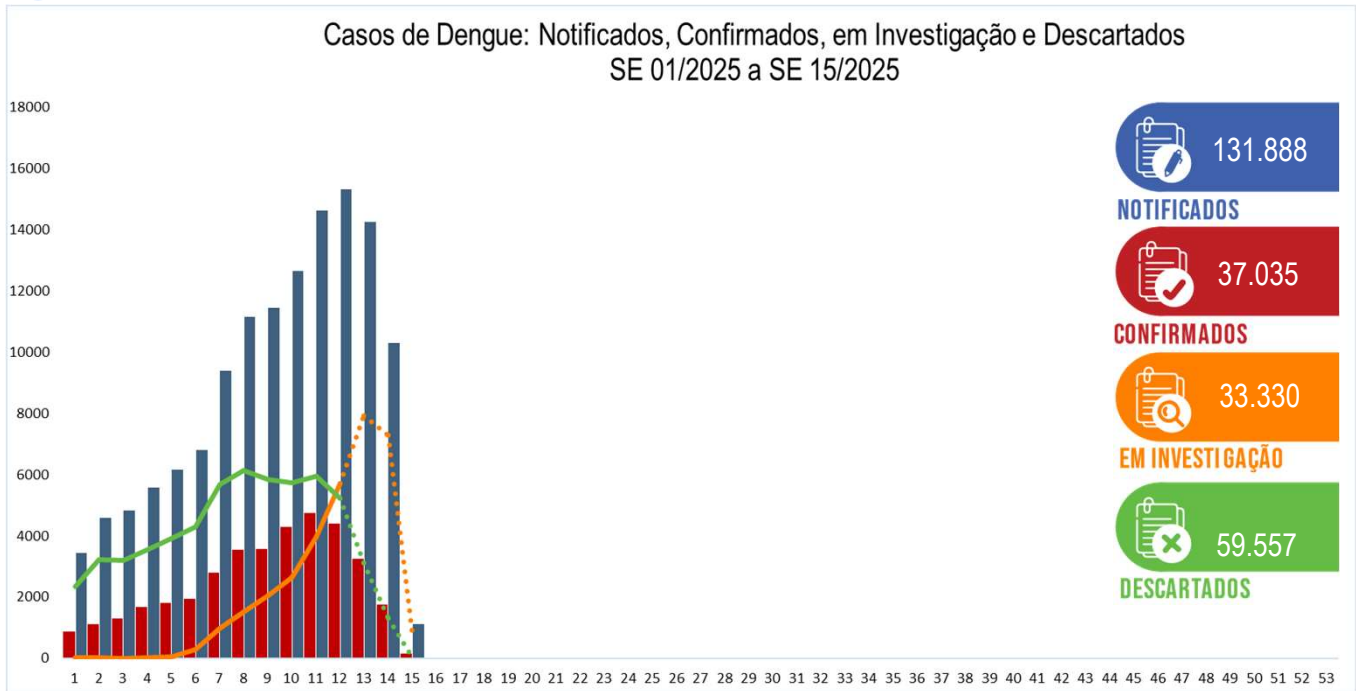
Diagrama de Controle Casos Confirmados, SE 01 a 15, Paraná, 2025



Dados atualizados em 2025-04-11



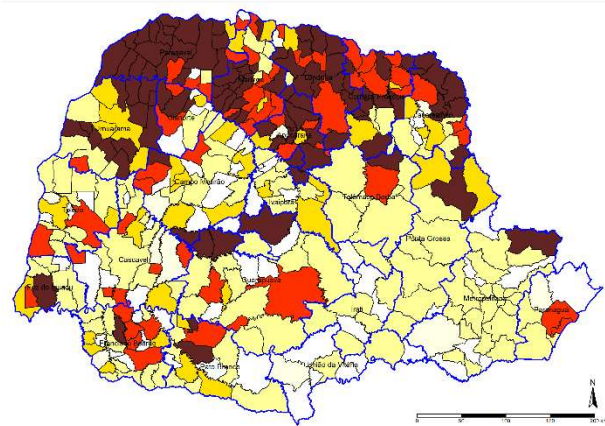
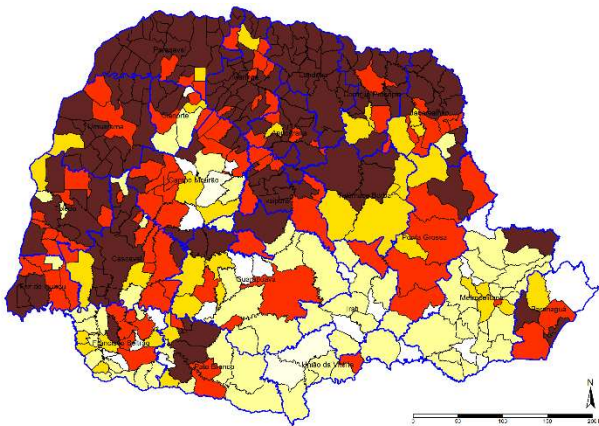
CASOS DENGUE: NOTIFICADOS, CONFIRMADOS, EM INVESTIGAÇÃO E DESCARTADOS



INCIDÊNCIA CASOS DENGUE: PROVÁVEIS E CONFIRMADOS (POR 100.000 HABITANTES)

Incidência Casos Prováveis últimas 10 semanas
(SE 06 a 15/2025)

Incidência Casos Confirmados últimas 10 semanas
(SE 06 a 15/2025)



Legenda	Incidência últimas 10 semanas	Total de Municípios	
		Prováveis	Confirmados
	Até 0,0	25	71
	0,01-50,00	67	125
	50,01-100,01	36	41
	100,01-300,01	92	60
	300,01-500,01	35	23
	>500,01	144	79



CASOS DENGUE POR REGIONAL DE SAÚDE

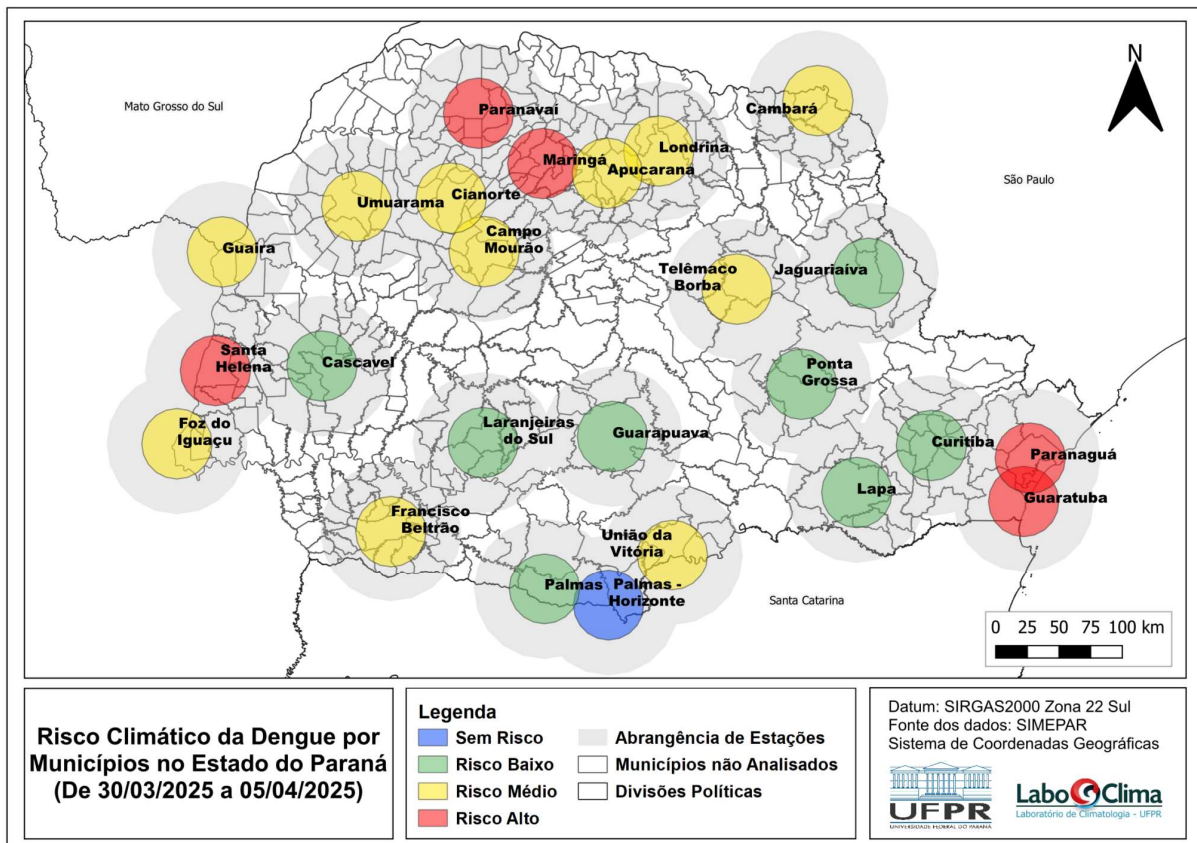
Regionais de Saúde	População	Casos Notificados	Casos Prováveis	Casos Confirmados				Óbitos	LPI*		Incidência		Tipificação DENV
				Dengue	DSA	DG	Total		Autóctones	Importados (outros municípios do Paraná)	Casos Autóctones	Casos Prováveis	
1ª RS - Paranaguá	302.544	1.557	971	407	3	1	411	1	364	3	120,31	320,95	2,3
2ª RS - Metropolitana	3.731.769	7.335	2.470	1.144	45	0	1.189	0	789	342	21,14	66,19	12,3
3ª RS - Ponta Grossa	647.823	3.435	1.324	443	10	0	453	0	381	33	58,81	204,38	2,3
4ª RS - Iraí	177.186	141	28	13	1	0	14	0	6	7	3,39	15,80	1,2
5ª RS - Guarapuava	457.956	2.082	1.387	1.195	46	3	1.244	0	1.135	18	247,84	302,87	1,2
6ª RS - União da Vitória	179.117	138	39	9	0	0	9	0	5	3	2,79	21,77	2
7ª RS - Pato Branco	269.857	2.052	1.028	229	2	1	232	0	194	26	71,89	380,94	2,3
8ª RS - Francisco Beltrão	361.016	3.049	674	605	18	0	623	0	575	25	159,27	186,70	2,3
9ª RS - Foz do Iguaçu	406.054	5.204	2.362	724	44	5	773	0	658	48	162,05	581,70	2,3
10ª RS - Cascavel	557.660	7.626	4.775	272	2	1	275	0	194	12	34,79	856,26	12,3
11ª RS - Campo Mourão	326.363	1.890	788	339	10	1	350	0	310	14	94,99	241,45	12,3
12ª RS - Umuarama	277.623	5.914	3.733	2.511	85	3	2.599	3	1.958	40	705,27	1.344,63	12,3
13ª RS - Cianorte	163.861	1.813	1.042	877	6	0	883	1	805	6	491,27	635,90	2,3
14ª RS - Paranavai	278.116	16.103	10.029	8.250	93	18	8.361	4	7.655	99	2.752,45	3.606,05	2,3
15ª RS - Maringá	856.843	13.786	7.102	4.289	168	12	4.469	4	3.916	193	457,03	828,86	12,3
16ª RS - Apucarana	390.543	8.529	2.241	1.697	79	0	1.776	1	1.410	109	361,04	573,82	2,3
17ª RS - Londrina	980.098	31.262	20.120	7.861	605	33	8.499	12	4.467	51	455,77	2.052,86	12,3
18ª RS - Cornélio Procopio	220.928	4.432	3.349	1.624	16	1	1.641	3	1.563	74	707,47	1.515,88	12,3
19ª RS - Jacarezinho	290.141	7.264	4.743	2.242	120	5	2.367	1	2.111	73	727,58	1.634,72	2,3
20ª RS - Toledo	405.127	5.609	2.410	496	35	1	532	0	490	9	120,95	594,88	12,3
21ª RS - Telêmaco Borba	190.997	1.818	1.163	258	26	0	284	1	250	25	130,89	608,91	2,3
22ª RS - Ivaiporã	125.862	849	553	45	5	1	51	0	26	10	20,66	439,37	2
Total	11.597.484	131.888	72.331	35.530	1.419	86	37.035	31	29.262	1.220	252,31	623,68	1,2,3
Total do Paraná										**			

* Local Provável de Infecção

** Casos com LPI de origem em outras UF's: 244



RISCO CLIMÁTICO DENGUE POR MUNICÍPIO



Fonte: Laboclima – UFPR - Dados de 30/03/2025 a 05/04/2025
Disponível em: <http://www.terra.ufpr.br/portal/laboclima/sacdengue/>
Acesso em 14/04/2025



VIGILÂNCIA LABORATORIAL DENGUE: SÉRIE HISTÓRICA TIPIFICAÇÃO

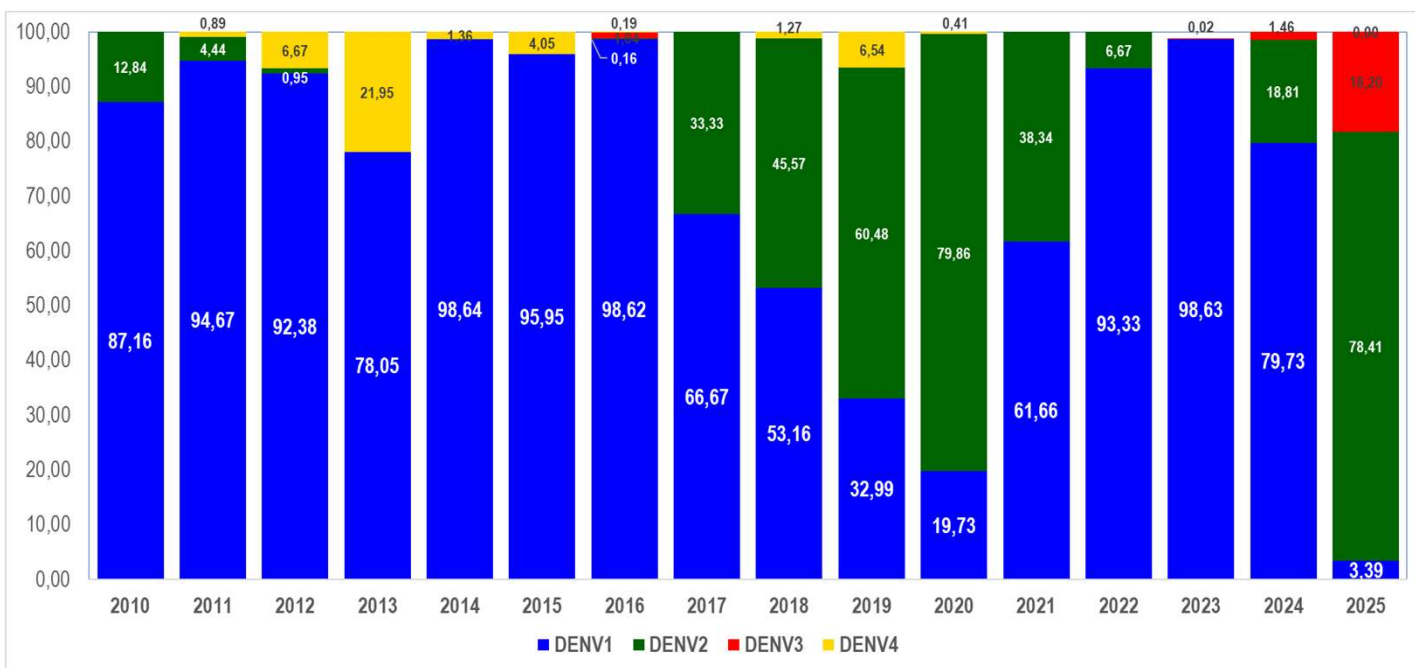
A série histórica do sorotipo viral de dengue é contabilizada desde o ano de 1995. Observa-se a predominância do sorotipo DENV1 até 2018, do sorotipo DENV2 em 2019 e 2020, voltando a prevalecer o sorotipo DENV1 a partir de 2021. É observada a reintrodução da circulação de DENV3 em 2024.

ANO	1995	1996	1997	1998	1999	2000	2001	2002	2003	2004	2005	2006	2007	2008	2009	2010	2011	2012	2013	2014	2015	2016	2017	2018	2019	2020	2021	2022	2023	2024*	
DENV 4																	2	7	133	7	31	6		1	417	16					
DENV 3																							33						1	288	
DENV 2																28	10	1					5	1	36	3859	3085	370	156	50	3.716
DENV 1																190	213	97	473	507	735	3140	2	42	2105	762	595	2.184	4.253	15.751	

Fonte: SES/DAVIC/DAVD/DTV e Lacos/PR
*Dados preliminares



VIGILÂNCIA LABORATORIAL DENGUE: SÉRIE HISTÓRICA TIPIFICAÇÃO (PERCENTUAL)

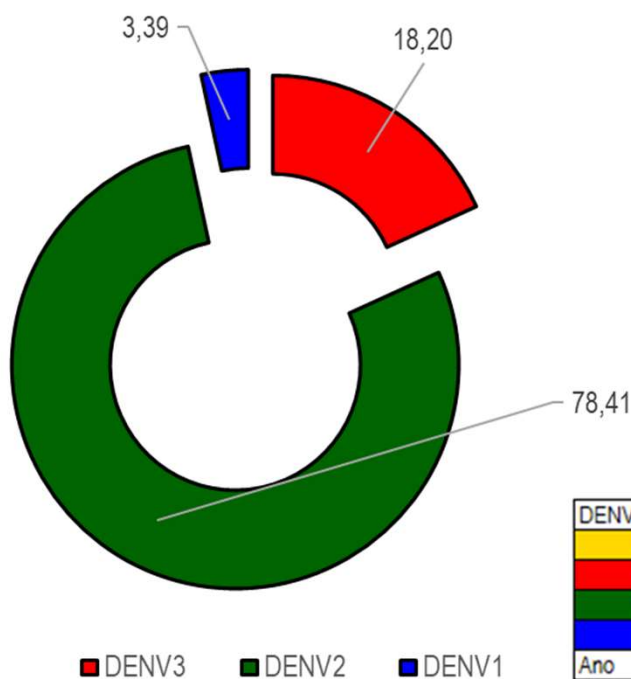




VIGILÂNCIA LABORATORIAL DENGUE: AMOSTRAS TIPIFICADAS

De **01/01/2025** a **14/04/2025** foram processadas **8.879** amostras para vigilância laboratorial da circulação viral dos 4 sorotipos; desse total, **1.593** amostras foram detectáveis para dengue em pacientes residentes no Paraná. Atualmente, percebe-se a inversão da circulação viral com o predomínio do sorotipo DENV2.

Tipificação Dengue no Estado do Paraná, 2025
(amostras processadas = 8.879)



DENV	Nº Tipificações
DENV 4	0
DENV 3	290
DENV 2	1249
DENV 1	54
Ano	2025

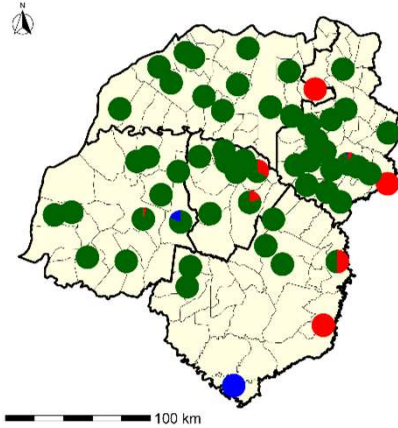
Fonte: SESA/SVS/GAL



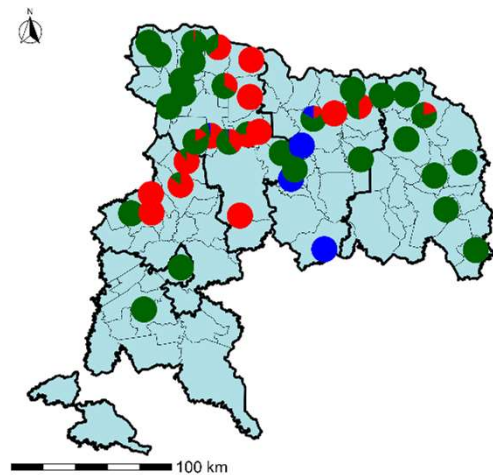
VIGILÂNCIA LABORATORIAL DENGUE: TIPIIFICAÇÃO E UNIDADES SENTINELAS (POR MUNICÍPIO)

Quanto à tipificação dos vírus por município, a distribuição de 01/01/2025 a 14/04/2025 é a descrita abaixo:

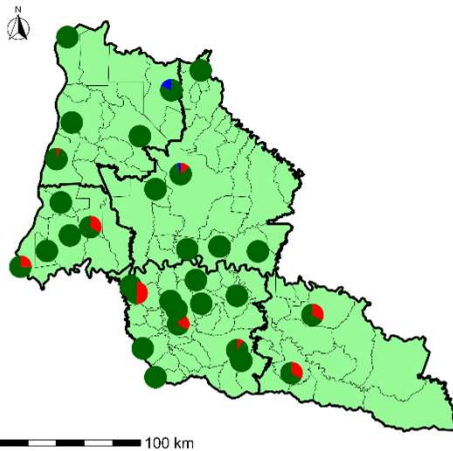
MACRORREGIONAL NOROESTE



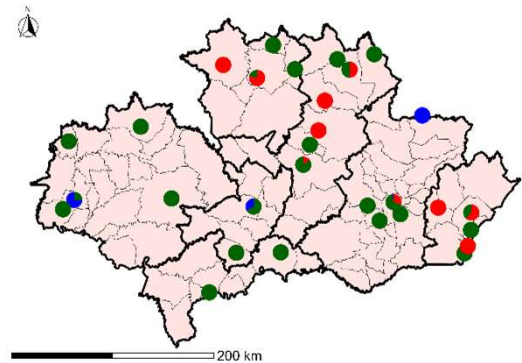
MACRORREGIONAL NORTE



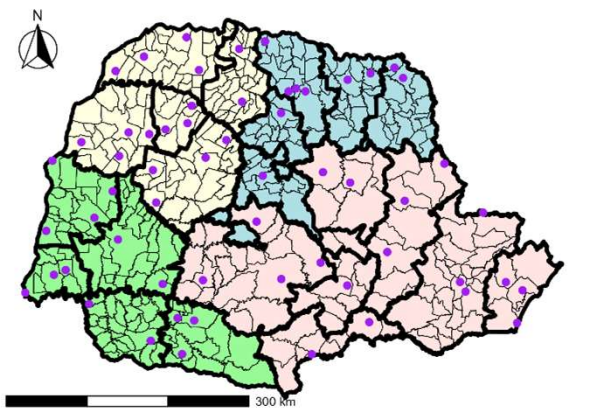
MACRORREGIONAL OESTE



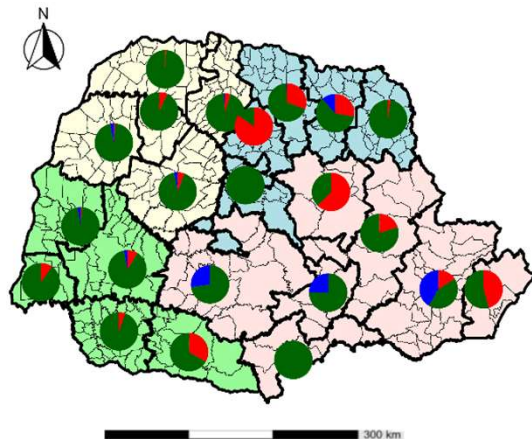
MACRORREGIONAL LESTE



MACRORREGIONAIS DE SAÚDE E UNIDADES SENTINELAS



MACRORREGIONAIS DE SAÚDE



Sorotipo
■ Dengue 1
■ Dengue 2
■ Dengue 3
■ Dengue 4

Macrorregional de Saúde: Leste (light pink), Noroeste (light yellow), Norte (light blue), Oeste (light green), Unidade Sentinela (purple)

Fonte: SESA/DAV/CVIA/DVDTV e Lacen/PR.

Nota: Os dados de tipificação dos vírus são referentes à residência dos pacientes, podendo tratar-se de casos importados ou autóctones.



DENGUE SEVERA

DENGUE COM SINAIS DE ALARME (DSA)

1.419

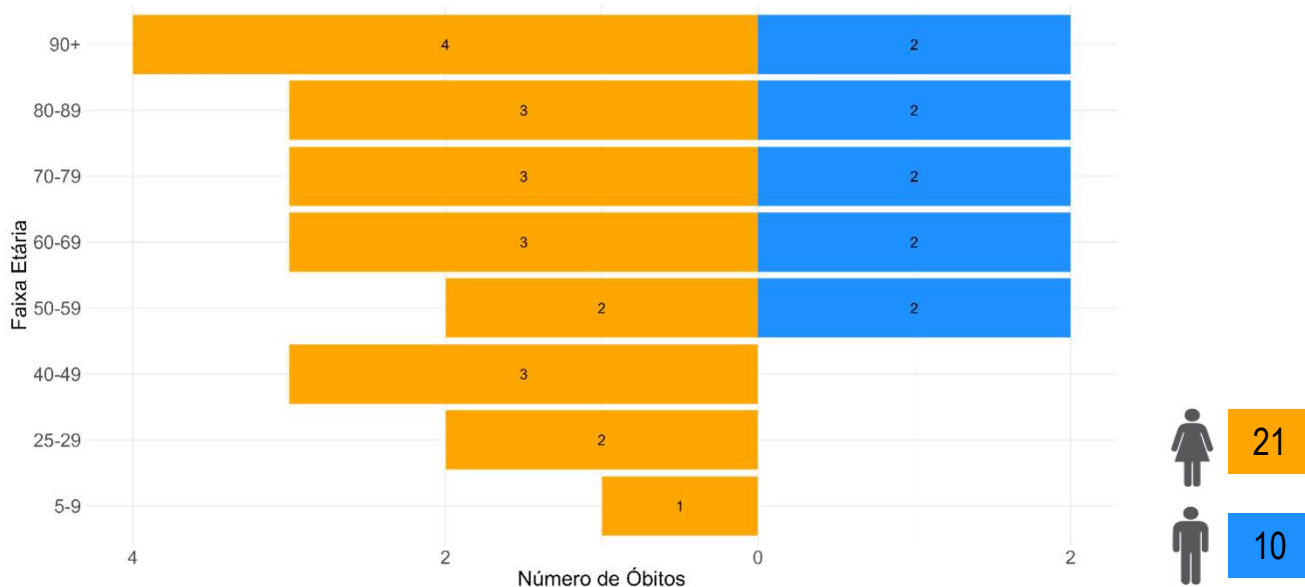
DENGUE GRAVE (DG)

86

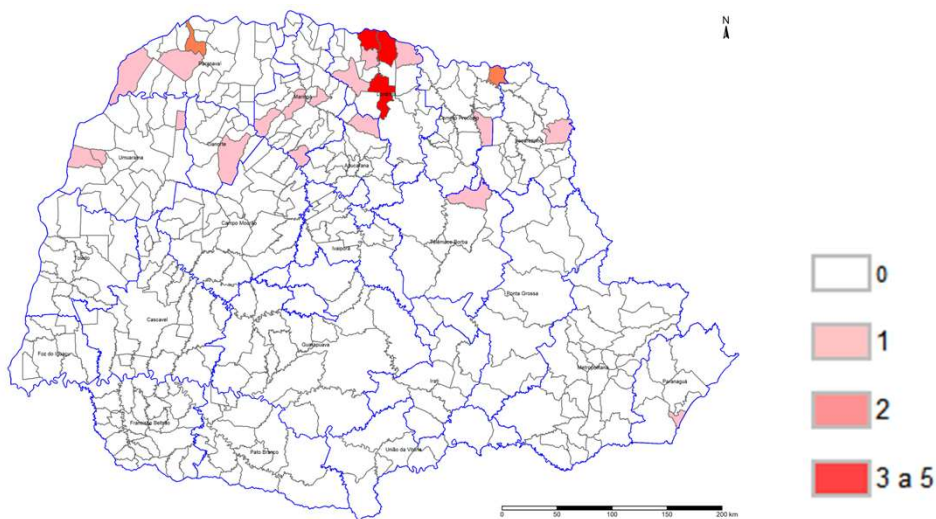


ÓBITOS DENGUE

Número de óbitos confirmados por dengue, por sexo e faixa etária, SE 01 a 15, Paraná, 2025



Número de óbitos confirmados por dengue, por município, SE 01 a 15, Paraná, 2025





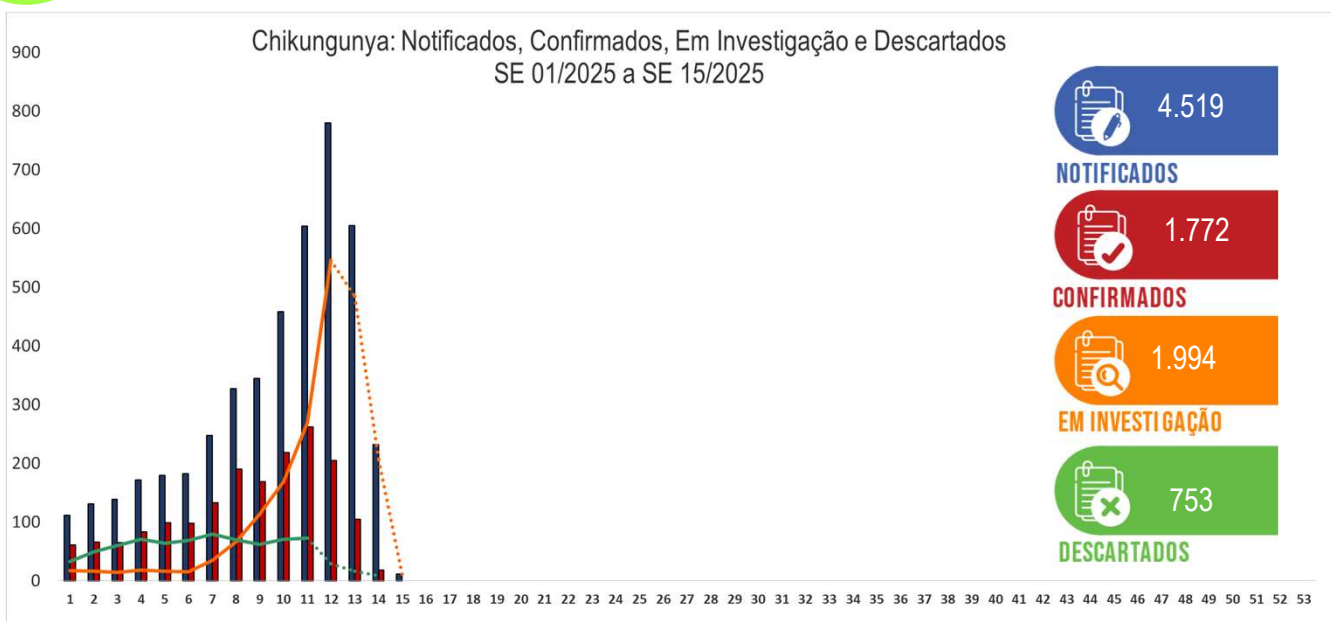
PANORAMA DOS CASOS DE CHIKUNGUNYA NO PARANÁ

	 NOTIFICAÇÕES	 CONFIRMADOS	 AUTÓCTONES	 INCIDÊNCIA CASOS AUTÓCTONES	 ÓBITOS
SEMANA 15	4.519	1.772	1.625	14,01	0
SEMANA 14	3.738	1.381	1.283	11,06	0
DIFERENÇA	781	391	342	2,95	0

Chikungunya - Paraná 2025		Informe anterior SE 01 a 14	Informe atual SE 01 a 15	Diferença	%
Total de Casos	Notificados	3.738	4.519	781	20,9
	Prováveis	3.103	3.766	663	21,4
	Confirmados	1.381	1.772	391	28,3
	Autóctones	1.283	1.625	342	26,7
	Importados (para os municípios do Paraná)	71	83	12	16,9
	Em Investigação (quanto à Classificação Final)	1.722	1.994	272	15,8
	Descartados	635	753	118	18,6
	Óbitos	-	-	-	0
Número de	Municípios com Notificação	169	179	10	5,9
	Municípios com Casos Confirmados	64	75	11	17,2
	Municípios com Casos Autóctones	31	38	7	22,6



CASOS CHIKUNGUNYA: NOTIFICADOS, CONFIRMADOS, EM INVESTIGAÇÃO E DESCARTADOS



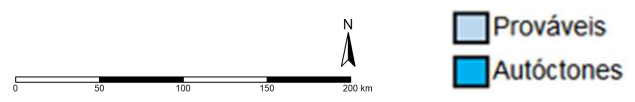
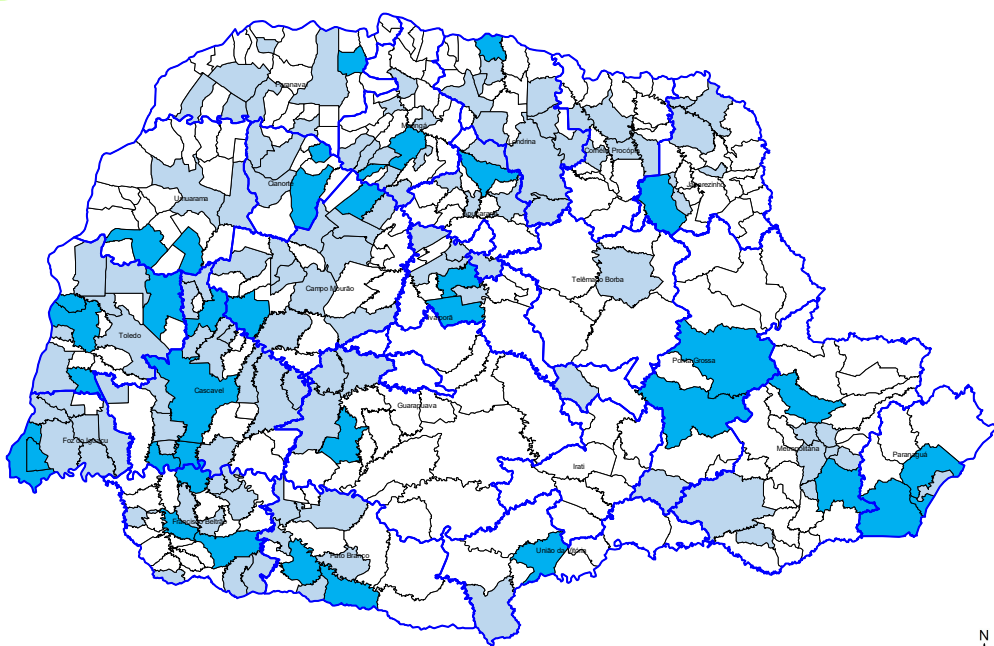


CASOS CHIKUNGUNYA POR REGIONAL DE SAÚDE

Regionais de Saúde	População	Casos Notificados	Casos Prováveis	Casos Confirmados				Incidência	
				Chikungunya	Óbitos	LPI*		Autóctones	Prováveis
						Autóctones	Importados		
1ª RS - Paranaguá	302.544	38	20	10	-	9	0	2,97	6,61
2ª RS - Metropolitana	3.731.769	62	27	13	-	2	11	0,05	0,72
3ª RS - Ponta Grossa	647.823	26	20	7	-	5	2	0,77	3,09
4ª RS - Iraí	177.186	0	0	0	-	0	0	0,00	0,00
5ª RS - Guarapuava	457.956	12	10	6	-	4	1	0,87	2,18
6ª RS - União da Vitória	179.117	7	7	6	-	4	0	2,23	3,91
7ª RS - Pato Branco	269.857	209	192	64	-	50	7	18,53	71,15
8ª RS - Francisco Beltrão	361.016	48	33	26	-	14	8	3,88	9,14
9ª RS - Foz do Iguaçu	406.054	161	77	40	-	37	3	9,11	18,96
10ª RS - Cascavel	557.660	2.619	2.200	1.272	-	1.236	13	221,64	394,51
11ª RS - Campo Mourão	326.363	285	261	96	-	66	8	20,22	79,97
12ª RS - Umuarama	277.623	23	19	5	-	4	1	1,44	6,84
13ª RS - Cianorte	163.861	9	7	5	-	2	3	1,22	4,27
14ª RS - Paranavaí	278.116	14	10	3	-	1	2	0,36	3,60
15ª RS - Maringá	856.843	43	32	7	-	3	2	0,35	3,73
16ª RS - Apucarana	390.543	23	18	4	-	1	3	0,26	4,61
17ª RS - Londrina	980.098	36	24	8	-	2	7	0,20	2,45
18ª RS - Cornélio Procopio	220.928	10	7	1	-	0	1	0,00	3,17
19ª RS - Jacarezinho	290.141	19	13	4	-	1	1	0,34	4,48
20ª RS - Toledo	405.127	508	426	156	-	145	10	35,79	105,15
21ª RS - Telêmaco Borba	190.997	3	1	0	-	0	0	0,00	0,52
22ª RS - Ivaiporã	125.862	364	359	39	-	39	0	30,99	285,23
Total	11.597.484	4.519	3.763	1.772	0	1.625	83	14,01	32,45

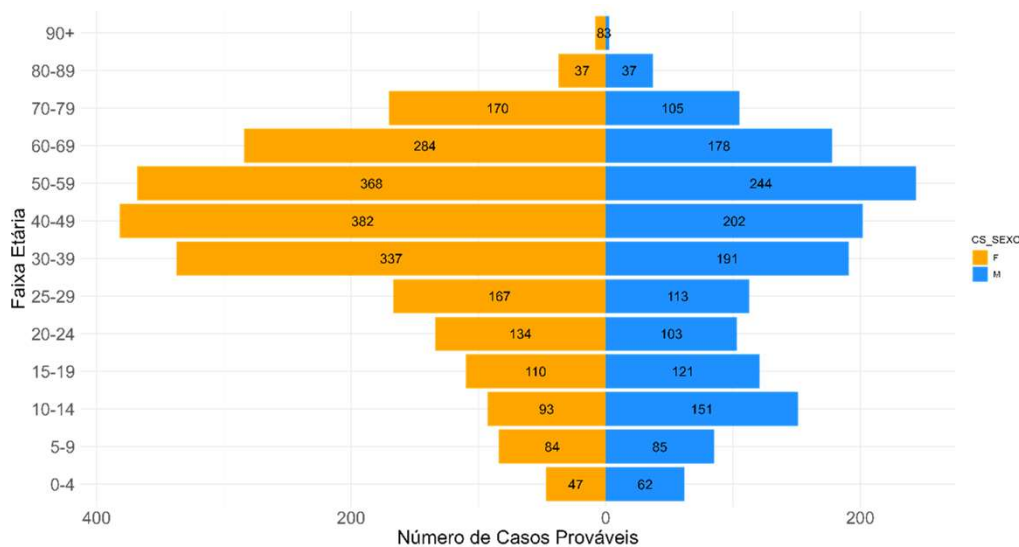


DISTRIBUIÇÃO DE CHIKUNGUNYA NO PARANÁ





PIRÂMIDE ETÁRIA DE CASOS PROVÁVEIS DE CHIKUNGUNYA, SE 01 A 15, PARANÁ, 2025

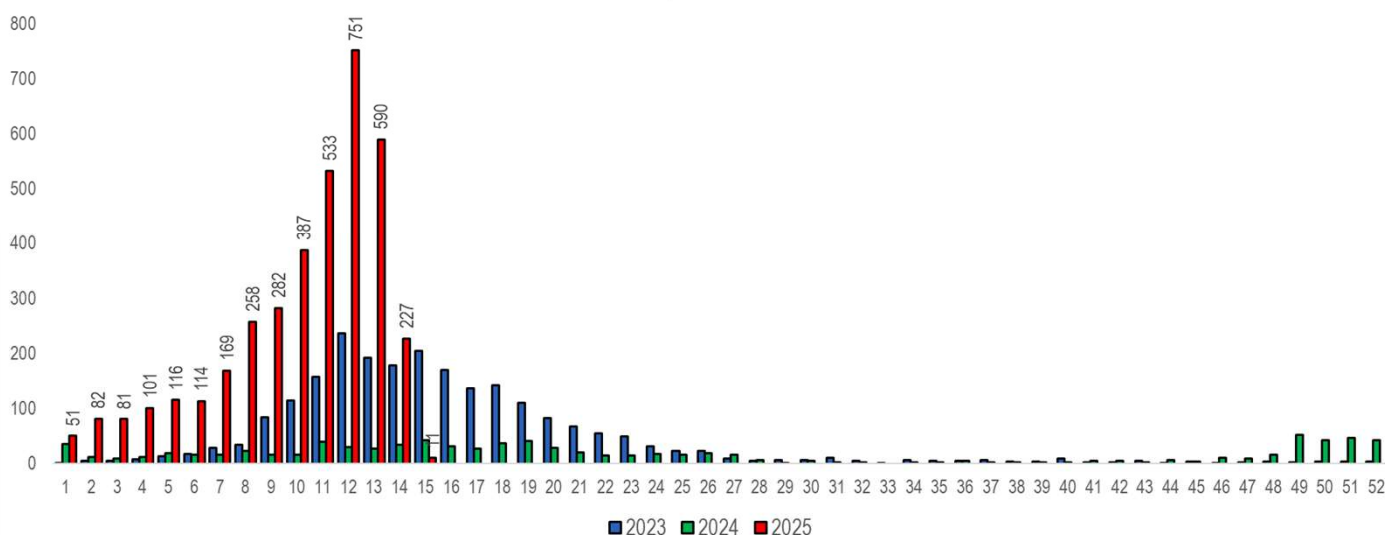


SÉRIE HISTÓRICA DE CHIKUNGUNYA NO PARANÁ

Casos publicados de Chikungunya. Paraná, Semana Epidemiológica 01 a 15

Chikungunya - Paraná		2020	2021	2022	2023	2024	2025
Casos Notificados		450	597	749	2.720	3.552	4.519
Casos Prováveis		260	96	84	1.283	326	3.766
Confirmados/descartados	Confirmados	7	68	17	1137	109	1.772
	Descartados	207	66	84	1020	602	753
Óbitos		0	0	0	4	0	0
	Autóctones	2	60	4	824	71	1.625
LPI (Local Provável de Infecção)	Importados (para os municípios do Paraná)	5	4	12	127	27	83
Incidência de casos autoctones		0,02	0,53	0,03	7,10	0,61	14,01
Incidência de casos prováveis		2,29	0,85	0,73	11,06	2,81	32,47

Comparativo de casos prováveis de Chikungunya por ano e semana epidemiológica Paraná, 2023 a 2025*



* Dados preliminares.



PANORAMA DOS CASOS DE ZIKA NO PARANÁ



NOTIFICAÇÕES



CONFIRMADOS



AUTÓCTONES



INCIDÊNCIA CASOS AUTÓCTONES



ÓBITOS

SEMANA 15

41

0

0

0,00

0

SEMANA 14

37

0

0

0,00

0

DIFERENÇA

4

0

0

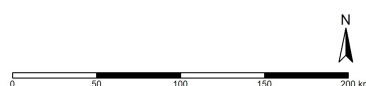
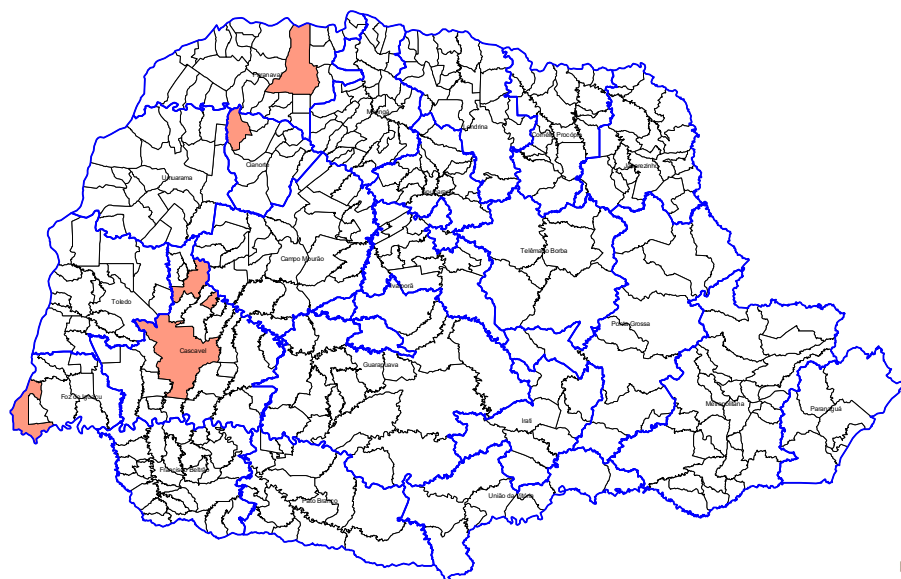
0,00

0

Zika Vírus - Paraná 2025		Informe anterior SE 01 a 14	Informe atual SE 01 a 15	Diferença	%
Total de Casos	Notificados	37	41	4	10,8
	Confirmados	-	-	-	0
	Autóctones	-	-	-	0
	Importados (para os municípios do Paraná)	-	-	-	0
	Em Investigação (quanto à Classificação Final)	7	10	3	42,9
	Descartados	30	31	1	3,3
	Óbitos	-	-	-	0
Número de	Municípios com Notificação	13	14	1	7,7
	Municípios com Casos Confirmados	-	-	-	0
	Municípios com Casos Autóctones	-	-	-	0



DISTRIBUIÇÃO DE ZIKA NO PARANÁ



Prováveis
Autóctones