

O objetivo deste Informe é divulgar o perfil das arboviroses urbanas (Dengue, Zika Vírus e Chikungunya) nos municípios do Estado do Paraná, considerando o Calendário Epidemiológico do SINAN (Sistema de Informação de Agravos de Notificação), ano 2025, Semanas Epidemiológicas 01/2025 a 53/2025. Os dados apresentados são cumulativos desde a semana 01/2025, não representando os casos da semana da publicação. Esses dados são preliminares, sujeitos a alteração. As informações referem-se aos dados obtidos da base de dados SINAN, do GAL (Gerenciador de Ambiente Laboratorial) e da colaboração do laboratório Laboclima da UFPR (Universidade Federal do Paraná).

PANORAMA DOS CASOS DE DENGUE NO PARANÁ

	 NOTIFICAÇÕES	 PROVÁVEIS	 CONFIRMADOS	 AUTÓCTONES	 INCIDÊNCIA CASOS AUTÓCTONES	 CASOS SEVEROS	 ÓBITOS	 TIPIFIKAÇÃO DENV
SEMANA 14	115.590	64.184	30.635	24.211	208,76	1.224	27	1,2,3
SEMANA 13	99.585	54.771	25.231	20.097	173,29	970	19	1,2,3
DIFERENÇA	16.005	9.413	5.404	4.114	35,47	254	8	-

Dengue - Paraná 2025		Informe anterior SE 01 a 13	Informe atual SE 01 a 14	Diferença	%
Total de Casos	Notificados	99.585	115.590	16.005	16,07
	Prováveis	54.771	64.184	9.413	17,19
	Confirmados (Dengue, D.S.A e DG)	25.231	30.635	5.404	21,42
	Autóctones	20.097	24.211	4.114	20,47
	Importados (outras UF's)	184	219	35	19,02
	Óbitos	19	27	8	42,11
	Em Investigação (classificação final)	28.451	32.024	3.573	12,56
	Em Investigação (autoctonia)	4.276	5.409	1.133	26,50
	Descartados	44.814	51.406	6.592	14,71
Número de	Municípios com Notificação	392	393	1	0,26
	Regionais com Notificação	22	22	0	0,00
	Municípios com Casos Confirmados (Dengue, D.S.A e DG)	327	334	7	2,14
	Regionais com Casos Confirmados (Dengue, D.S.A e DG)	22	22	0	0,00
	Municípios com Casos Autóctones	269	280	11	4,09
	Regionais com Casos Autóctones	22	22	0	0,00

SÉRIE HISTÓRICA DE DENGUE NO PARANÁ

Casos publicados de Dengue, Dengue Sinais de Alarme e Dengue Grave. Paraná, Semana Epidemiológica 01 a 14								
Dengue - Paraná		2020	2021	2022	2023	2024	2025	
Casos Notificados		262.999	41.203	86.730	125.603	482.978	115.590	
Casos Prováveis		199.753	18.901	53.093	70.920	335.526	64.184	
Confirmados/descartados	Confirmados	187.073	14.626	51.588	62.933	322.768	30.635	
	Descartados	63.246	22.302	33.637	54.683	147.452	51.406	
Classificação Final	Dengue	184.501	14.402	50.498	61.334	315.914	29.411	
	Casos Severos	Casos D S A	2.354	206	1.039	1.523	6.477	1.149
		Casos DG	218	18	51	76	377	75
Óbitos		157	14	36	52	412	27	
Letalidade (D S A + DG)		6,10	6,25	3,30	3,25	6,01	2,21	
Letalidade (casos prováveis)		0,06	0,03	0,04	0,04	0,09	0,04	
LPI (Local Provável de Infecção)	Autóctones	171.852	13.553	47.186	51.633	286.269	24.211	
	Importados (para os municípios do Paraná)	96	5	34	69	335	1.015	
Incidência de casos autoctones		1514,26	119,42	412,68	445,21	2468,37	208,76	
Incidência de casos prováveis		1760,10	166,54	464,34	611,51	2893,09	553,43	
Vigilância Laboratorial*		DENV 1, 2, 4	DENV 1, 2	DENV 1, 2	DENV 1, 2, 3	DENV 1, 2, 3	DENV 1, 2, 3	

*Total de sorotipos identificados no período



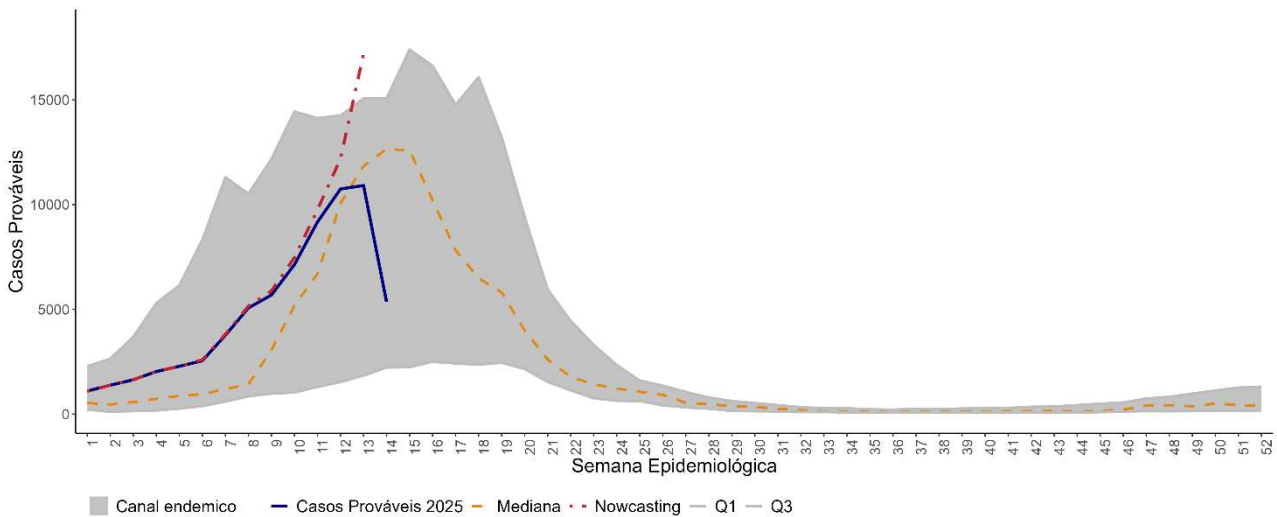
DIAGRAMA DE CONTROLE DENGUE: CASOS CONFIRMADOS E CASOS PROVÁVEIS

Os Diagramas de Controle dos casos prováveis e confirmados de Dengue no Paraná, ano 2025, SE 01 a 14/2025, foram construídos tendo a mediana como medida de tendência central. Considerando que os dados epidemiológicos das últimas semanas são preliminares e que a linha pontilhada vermelha representa a correção estatística do atraso das notificações (*nowcasting*), a linha de monitoramento dos casos prováveis e confirmados está dentro do canal endêmico.

Obs.:

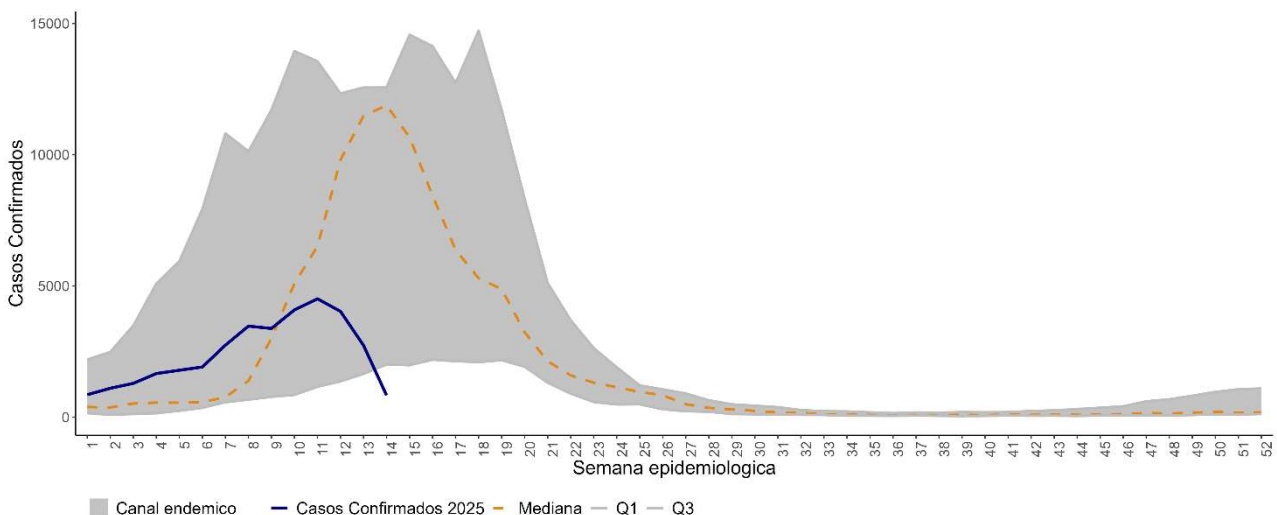
- 1- Consideram-se casos prováveis todos os casos notificados, excluindo-se os descartados;
- 2- Para elaboração do Diagrama de Controle foi utilizada a série histórica dos últimos sete anos.

Diagrama de Controle Casos Prováveis, SE 01 a 14, Paraná, 2025



Dados atualizados em 2025-04-05

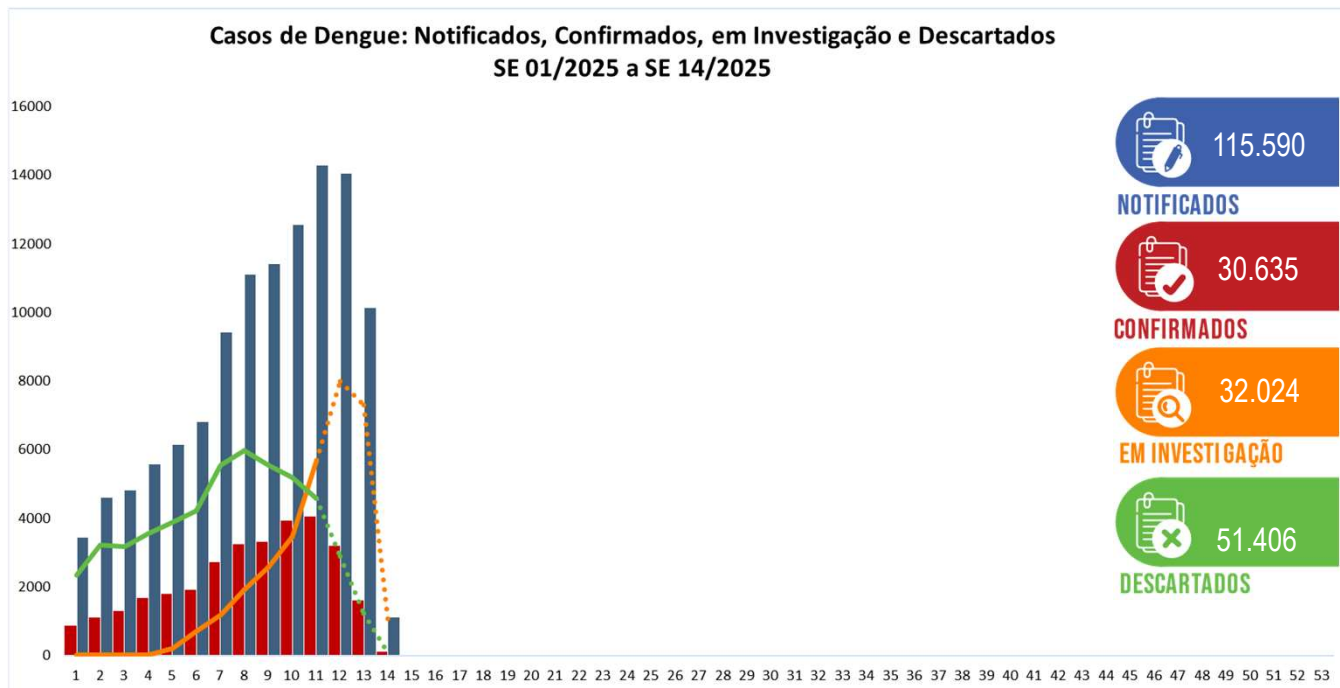
Diagrama de Controle Casos Confirmados, SE 01 a 14, Paraná, 2025



Dados atualizados em 2025-04-05



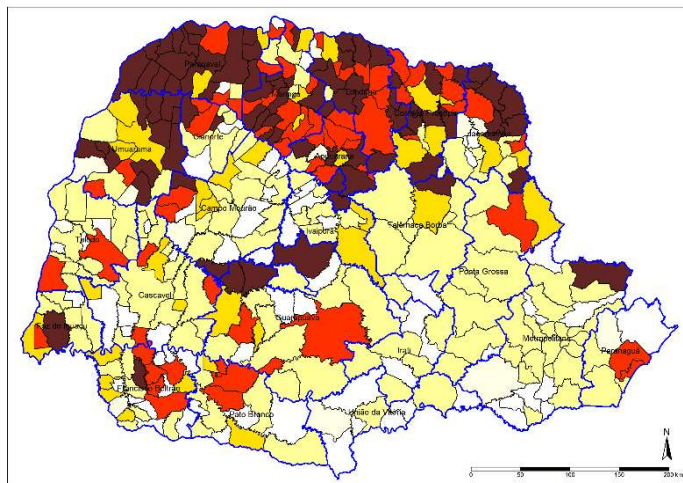
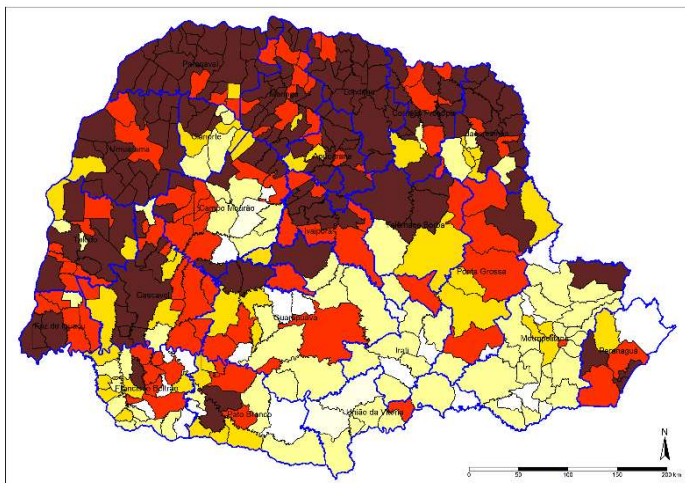
CASOS DENGUE: NOTIFICADOS, CONFIRMADOS, EM INVESTIGAÇÃO E DESCARTADOS



INCIDÊNCIA CASOS DENGUE: PROVÁVEIS E CONFIRMADOS (POR 100.000 HABITANTES)

Incidência Casos Prováveis últimas 10 semanas
(SE 05 a 14/2025)

Incidência Casos Confirmados últimas 10 semanas
(SE 05 a 14/2025)



Legenda	Incidência últimas 10 semanas	Total de Municípios	
		Prováveis	Confirmados
	Até 0,0	26	79
	0,01-50,00	69	131
	50,01-100,01	42	37
	100,01-300,01	90	65
	300,01-500,01	47	19
	>500,01	125	68



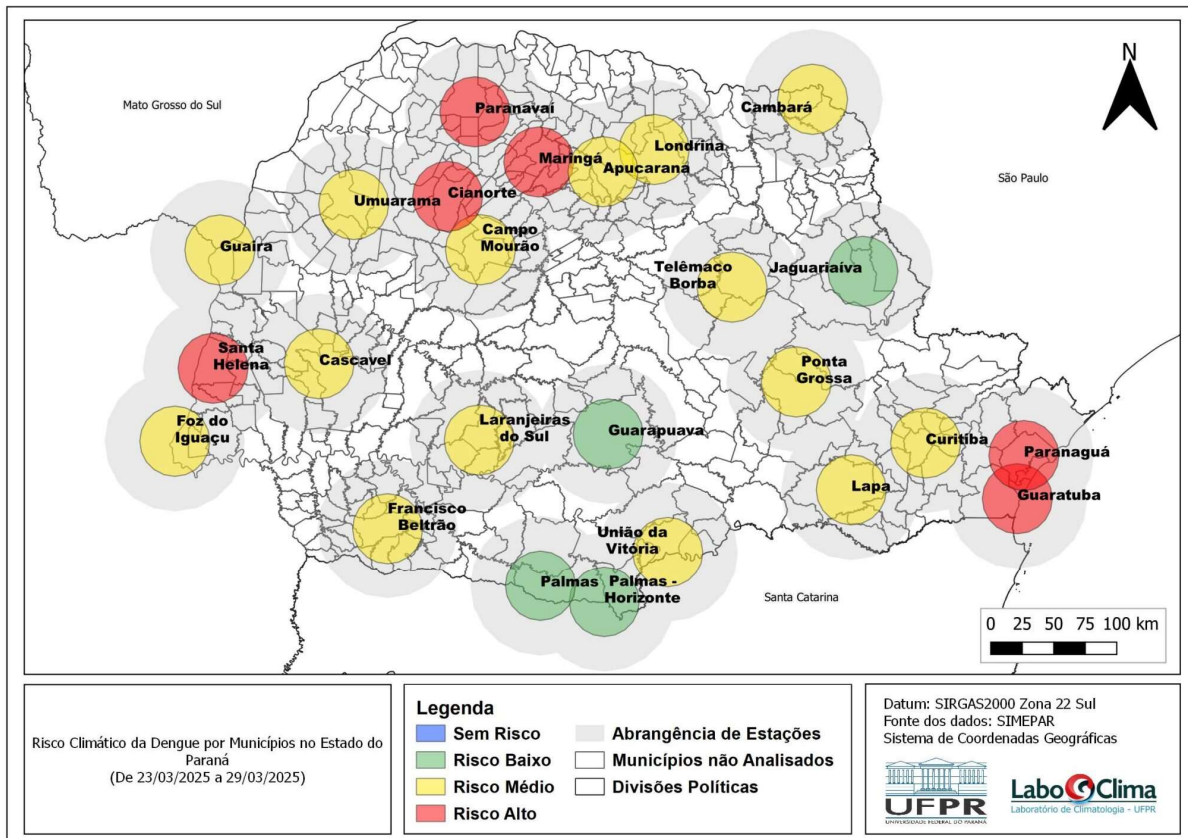
CASOS DENGUE POR REGIONAL DE SAÚDE

Regionais de Saúde	Pop	Not	Casos		Casos Confirmados					LPI		Incidência		Tipificação DENV
			Prováveis	Dengue	D.S.A	DG	Total	Óbitos	Autóct	Importados (outros municípios do Paraná)	Casos Autóct	Casos Prováveis		
1ª RS - Paranaguá	302.544	1.328	845	319	3	1	323	1	280	3	92,55	279,30	2,3	
2ª RS - Metropolitana	3.731.769	6.716	2.262	1.042	37	1	1.080	0	710	305	19,03	60,61	1,2,3	
3ª RS - Ponta Grossa	647.823	2.984	1.119	297	7	0	304	0	240	27	37,05	172,73	2,3	
4ª RS - Irati	177.186	132	32	12	1	0	13	0	5	7	2,82	18,06	1,2	
5ª RS - Guarapuava	457.956	1.891	1.255	1.041	31	2	1.074	0	895	13	195,43	274,04	1,2	
6ª RS - União da Vitória	179.117	126	41	8	0	0	8	0	5	3	2,79	22,89	2	
7ª RS - Palo Branco	269.857	1.616	882	160	2	0	162	0	138	20	51,14	326,84	2,3	
8ª RS - Francisco Beltrão	361.016	2.602	496	437	10	0	447	0	396	26	109,69	137,39	2,3	
9ª RS - Foz do Iguaçu	406.054	4.693	2.329	599	33	5	637	0	529	48	130,28	573,57	2,3	
10ª RS - Cascavel	557.660	6.888	4.319	180	1	1	182	0	141	10	25,28	774,49	1,2,3	
11ª RS - Campo Mourão	326.363	1.669	705	266	6	1	273	0	236	12	72,31	216,02	1,2,3	
12ª RS - Umuarama	277.623	5.180	3.302	2.185	74	3	2.262	2	1.718	29	618,82	1.189,38	1,2,3	
13ª RS - Cianorte	163.861	1.666	938	763	5	0	768	1	727	4	443,67	572,44	2,3	
14ª RS - Paranavai	278.116	14.305	8.901	7.091	86	16	7.193	4	6.676	89	2.400,44	3.200,46	2,3	
15ª RS - Maringá	856.843	11.565	6.005	3.438	120	11	3.569	2	3.151	119	367,75	700,83	1,2,3	
16ª RS - Apucarana	390.543	7.421	1.843	1.329	43	0	1.372	1	1.129	103	289,08	471,91	2,3	
17ª RS - Londrina	980.098	27.543	17.952	6.565	512	28	7.105	12	3.743	43	381,90	1.831,65	1,2,3	
18ª RS - Cornélio Procopio	220.928	3.875	2.921	1.400	9	1	1.410	2	1.333	65	603,36	1.322,15	1,2,3	
19ª RS - Jacarezinho	290.141	6.299	4.295	1.729	120	3	1.852	1	1.642	54	565,93	1.480,31	2,3	
20ª RS - Toledo	405.127	4.853	2.333	361	26	1	388	0	355	7	87,63	575,87	1,2,3	
21ª RS - Telêmaco Borba	190.997	1.482	911	149	18	0	167	1	137	18	71,73	476,97	2,3	
22ª RS - Ivaiporã	125.862	756	498	40	5	1	46	0	25	10	19,86	395,67	0	
Total										1.015				
Total do Paraná	11.597.484	115.590	64.184	29.411	1.149	75	30.635	27	24.211	*	208,76	553,43	1,2,3	

* Casos com LPI de origem em outras UF's: 219



RISCO CLIMÁTICO DENGUE POR MUNICÍPIO



Fonte: Laboclíma – UFPR - Dados de 23/03/2025 a 29/03/2025
Disponível em: <http://www.terra.ufpr.br/portal/laboclíma/sacdengue/>
Acesso em 07/04/2025



VIGILÂNCIA LABORATORIAL DENGUE: SÉRIE HISTÓRICA TIPIFICAÇÃO

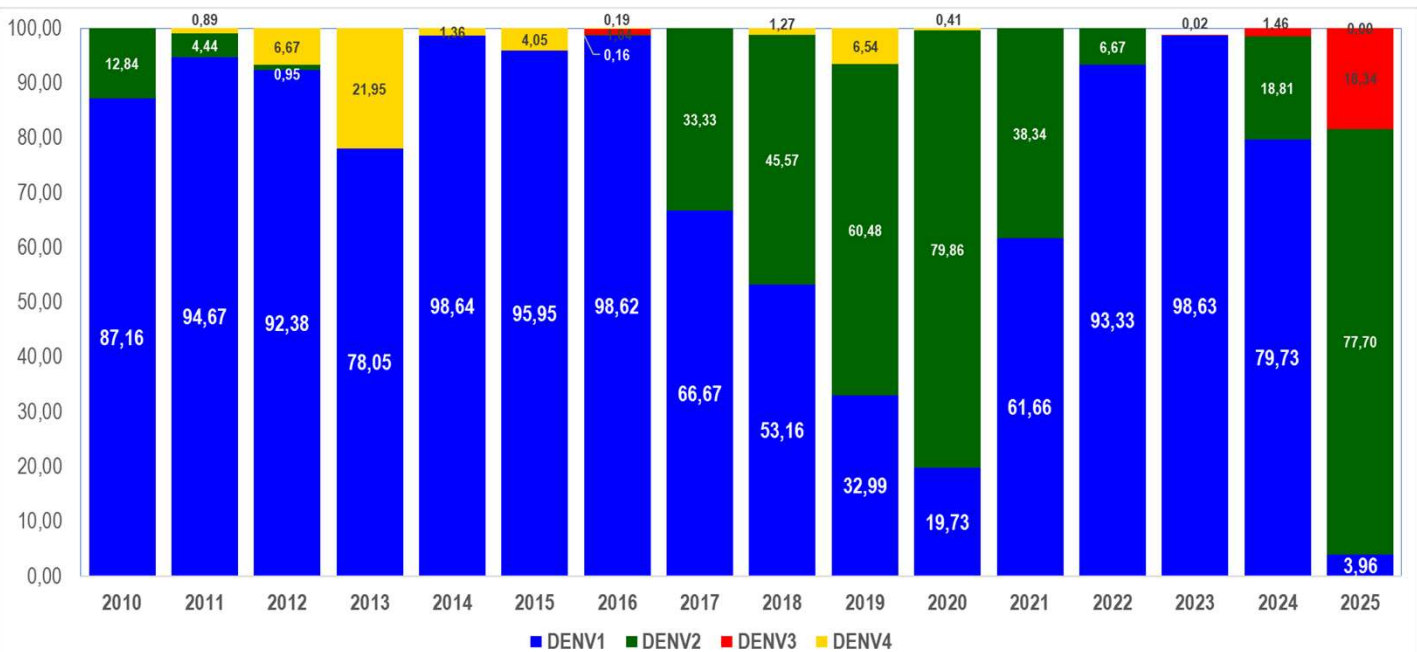
A série histórica do sorotipo viral de dengue é contabilizada desde o ano de 1995. Observa-se a predominância do sorotipo DENV1 até 2018, do sorotipo DENV2 em 2019 e 2020, voltando a prevalecer o sorotipo DENV1 a partir de 2021. É observada a reintrodução da circulação de DENV3 em 2024.

ANO	1995	1996	1997	1998	1999	2000	2001	2002	2003	2004	2005	2006	2007	2008	2009	2010	2011	2012	2013	2014	2015	2016	2017	2018	2019	2020	2021	2022	2023	2024*
DENV 4																	2	7	133	7	31	6		1	417	16				
DENV 3																												1	288	
DENV 2																28	10	1				5	1	36	3859	3085	370	156	50	3.716
DENV 1																190	213	97	473	507	735	3140	2	42	2105	762	595	2.184	4.253	15.751

Fonte: SES/DIV/CIQA/DVIDIV e Lacen/PR
*Dados preliminares



VIGILÂNCIA LABORATORIAL DENGUE: SÉRIE HISTÓRICA TIPIFICAÇÃO (PERCENTUAL)

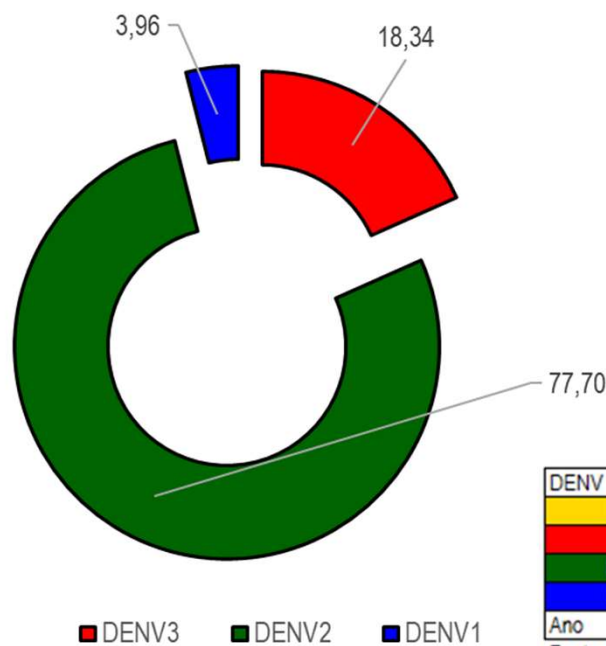




VIGILÂNCIA LABORATORIAL DENGUE: AMOSTRAS TIPIFICADAS

De **01/01/2025** a **07/04/2025** foram processadas **8.162** amostras para vigilância laboratorial da circulação viral dos 4 sorotipos; desse total, **1.363** amostras foram detectáveis para dengue em pacientes residentes no Paraná. Atualmente, percebe-se a inversão da circulação viral com o predomínio do sorotipo DENV2.

Tipificação Dengue no Estado do Paraná, 2025
(amostras processadas = 8.162)



DENV	Nº Tipificações
DENV 4	0
DENV 3	250
DENV 2	1059
DENV 1	54
Ano	2025

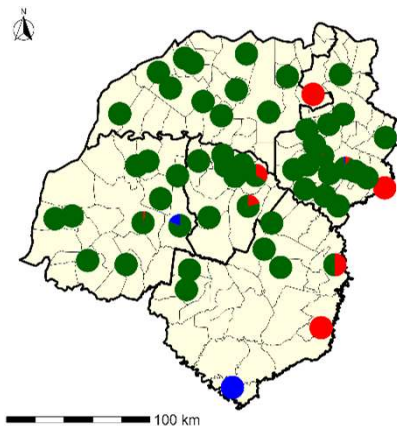
Fonte: SESA/SVS/GAL



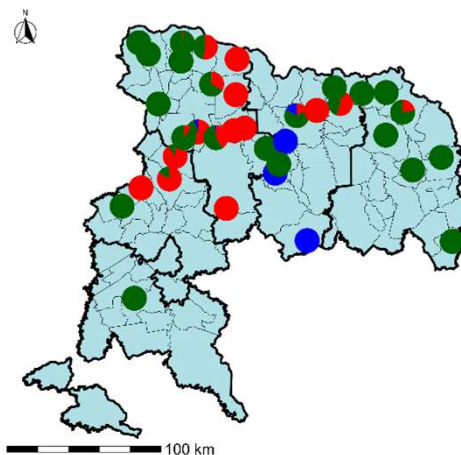
VIGILÂNCIA LABORATORIAL DENGUE: TIPIIFICAÇÃO E UNIDADES SENTINELAS (POR MUNICÍPIO)

Quanto à tipificação dos vírus por município, a distribuição de 01/01/2025 a 07/04/2025 é a descrita abaixo:

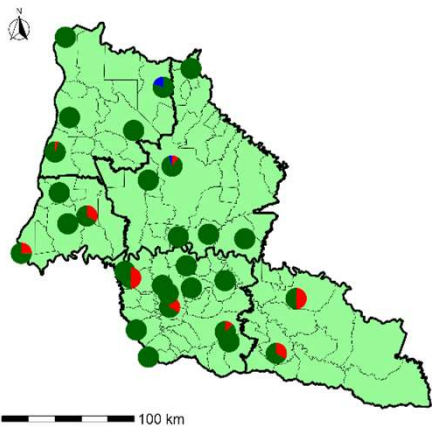
MACRORREGIONAL NOROESTE



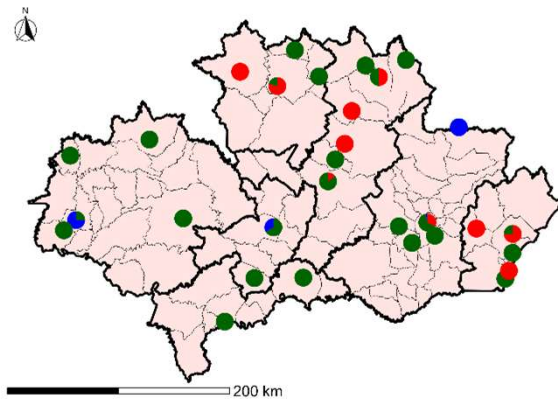
MACRORREGIONAL NORTE



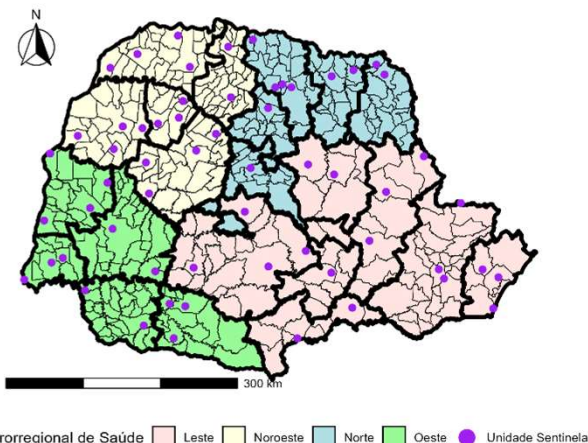
MACRORREGIONAL OESTE



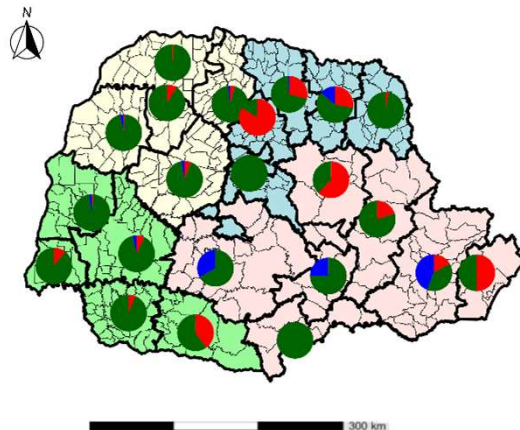
MACRORREGIONAL LESTE



MACRORREGIONAIS DE SAÚDE E UNIDADES SENTINELAS



MACRORREGIONAIS DE SAÚDE



Sorotipo
■ Dengue 1
■ Dengue 2
■ Dengue 3
■ Dengue 4

Macrorregional de Saúde ■ Leste ■ Noroeste ■ Norte ■ Oeste ● Unidade Sentinela

Fonte: SESA/DAV/CVIA/DVDTV e Lacen/PR.

Nota: Os dados de tipificação dos vírus são referentes à residência dos pacientes, podendo tratar-se de casos importados ou autóctones.



DENGUE SEVERA

DENGUE COM SINAIS DE ALARME (DSA)

1.149

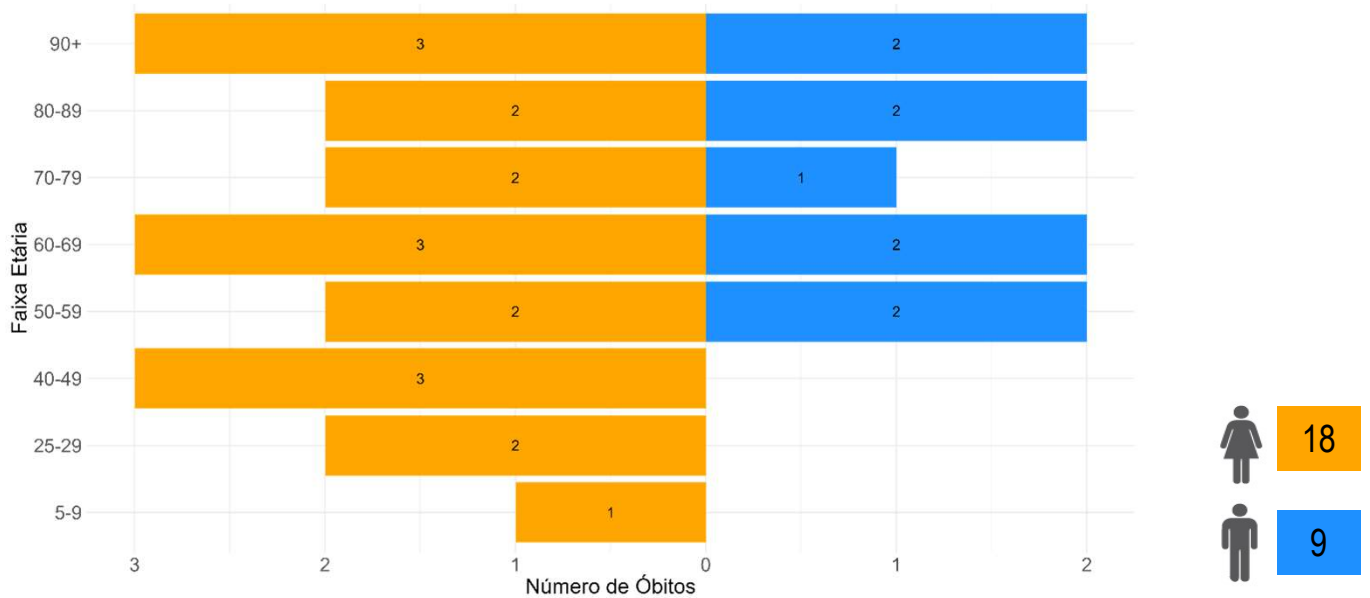
DENGUE GRAVE (DG)

75

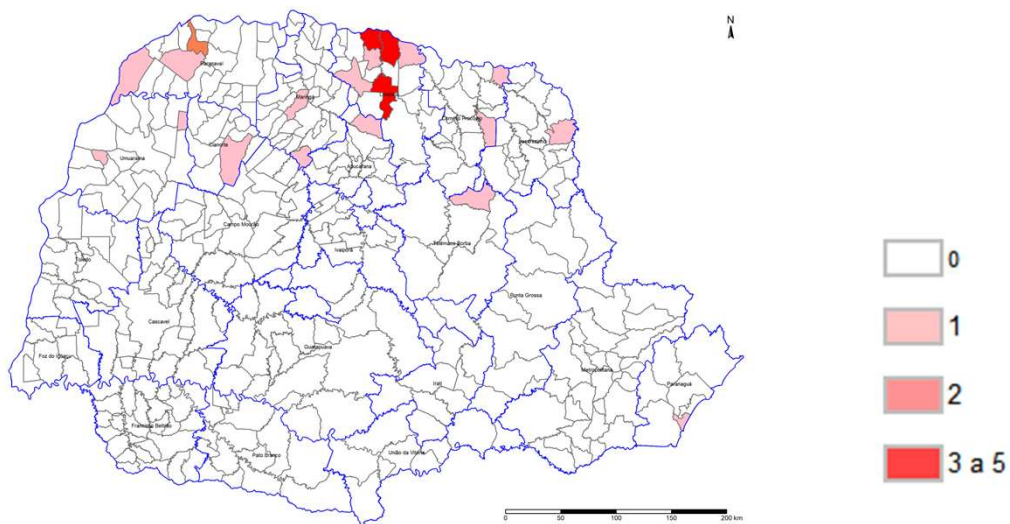


ÓBITOS DENGUE

Número de óbitos confirmados por dengue, por sexo e faixa etária, SE 01 a 14, Paraná, 2025



Número de óbitos confirmados por dengue, por município, SE 01 a 14, Paraná, 2025





PANORAMA DOS CASOS DE CHIKUNGUNYA NO PARANÁ



NOTIFICAÇÕES



CONFIRMADOS



AUTÓCTONES



INCIDÊNCIA CASOS
AUTÓCTONES



ÓBITOS

SEMANA 14

3.738

1.381

1.283

11,06

0

SEMANA 13

2.879

1.085

918

7,92

0

DIFERENÇA

859

296

365

3,15

0

Chikungunya - Paraná 2025		Informe anterior SE 01 a 13	Informe atual SE 01 a 14	Diferença	%
Total de Casos	Notificados	2.879	3.738	859	29,8
	Prováveis	2.322	3.103	781	33,6
	Confirmados	1.085	1.381	296	27,3
	Autóctones	918	1.283	365	39,8
	Importados (para os municípios do Paraná)	69	71	2	2,9
	Em Investigação (quanto à Classificação Final)	1.237	1.722	485	39,2
	Descartados	557	635	78	14,0
	Óbitos	-	-	-	0
Número de	Municípios com Notificação	162	169	7	4,3
	Municípios com Casos Confirmados	63	64	1	1,6
	Municípios com Casos Autóctones	26	31	5	19,2

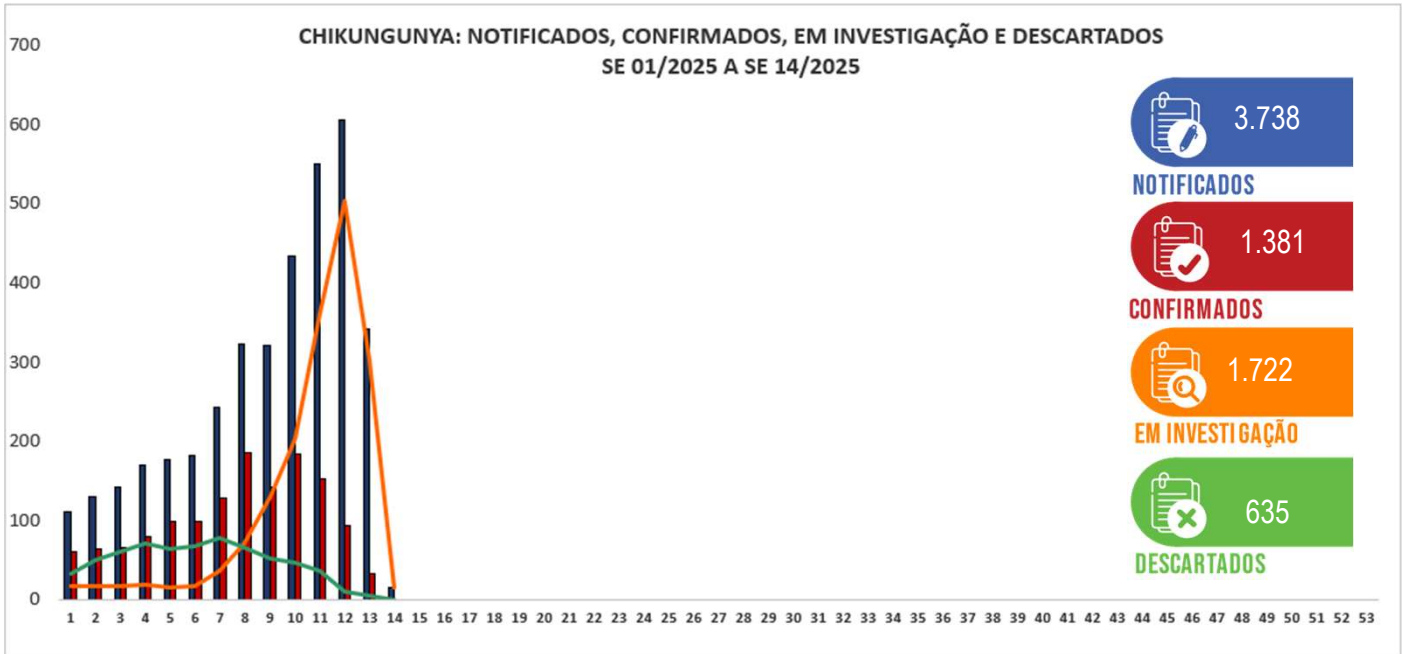


SÉRIE HISTÓRICA DE CHIKUNGUNYA NO PARANÁ

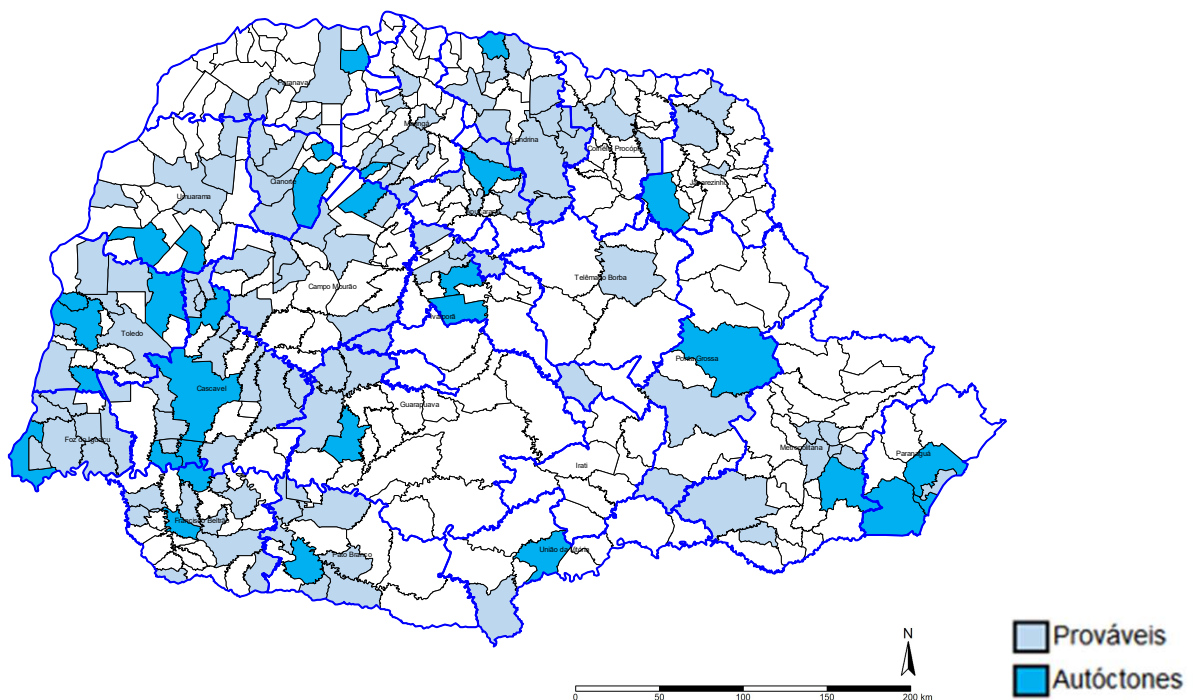
Casos publicados de Chikungunya. Paraná, Semana Epidemiológica 01 a 14							
Chikungunya - Paraná		2020	2021	2022	2023	2024	2025
Casos Notificados		429	555	687	2.357	3.097	3.738
Casos Prováveis		250	88	73	1.078	283	3.103
Confirmados/descartados	Confirmados	7	60	15	954	101	1.381
	Descartados	200	59	79	893	549	635
Óbitos		0	0	0	4	0	0
LPI (Local Provável de Infecção)	Autóctones	2	54	4	666	63	1.283
	Importados (para os municípios do Paraná)	5	4	11	110	27	71
Incidência de casos autoctones		0,02	0,48	0,03	5,74	0,54	11,06
Incidência de casos prováveis		2,20	0,78	0,64	9,30	2,44	26,76



CASOS CHIKUNGUNYA: NOTIFICADOS, CONFIRMADOS, EM INVESTIGAÇÃO E DESCARTADOS



DISTRIBUIÇÃO DE CHIKUNGUNYA NO PARANÁ



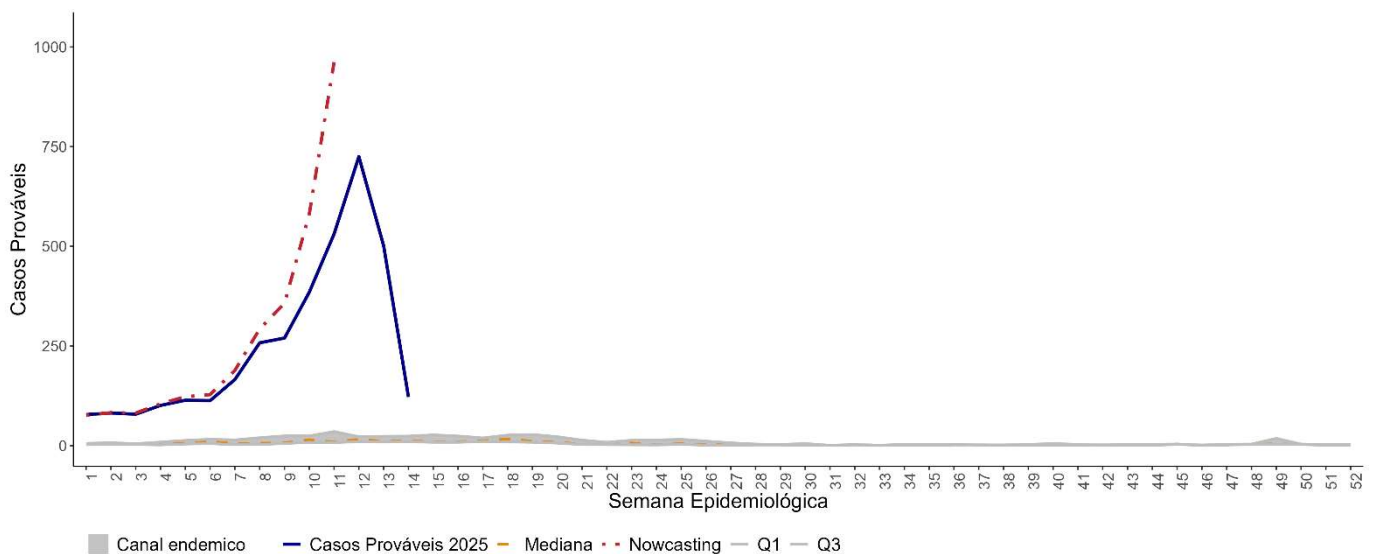


CASOS CHIKUNGUNYA POR REGIONAL DE SAÚDE

Regionais de Saúde	Pop	Not	Casos Prováveis	Casos Confirmados					Incidência de Casos Prováveis
				Chikungunya	Óbitos	LPI		Incidência de casos Autóctones	
						Autóct	Importados		
1ª RS - Paranaguá	302.544	29	26	6	5	-	2	9	
2ª RS - Metropolitana	3.731.769	60	26	12	1	11	0	1	
3ª RS - Ponta Grossa	647.823	18	12	4	2	2	0	2	
4ª RS - Iralá	177.186	-	-	-	-	-	-	-	
5ª RS - Guarapuava	457.956	11	10	4	2	1	0	2	
6ª RS - União da Vitória	179.117	5	5	4	4	-	2	3	
7ª RS - Pato Branco	269.857	142	137	35	30	5	11	51	
8ª RS - Francisco Beltrão	361.016	37	23	16	10	5	3	6	
9ª RS - Foz do Iguaçu	406.054	147	73	36	33	3	8	18	
10ª RS - Cascavel	557.660	2.256	1.886	1.009	996	11	179	338	
11ª RS - Campo Mourão	326.363	142	131	53	27	4	8	40	
12ª RS - Umuarama	277.623	24	20	5	4	1	1	7	
13ª RS - Cianorte	163.861	9	8	5	2	3	1	5	
14ª RS - Paranavai	278.116	11	7	3	1	2	0	3	
15ª RS - Maringá	856.843	43	31	5	2	2	0	4	
16ª RS - Apucarana	390.543	19	15	4	1	3	0	4	
17ª RS - Londrina	980.098	34	24	8	2	7	0	2	
18ª RS - Cornélio Procópio	220.928	6	3	1	-	1	-	1	
19ª RS - Jacarezinho	290.141	14	11	2	2	-	1	4	
20ª RS - Toledo	405.127	448	377	132	122	10	30	93	
21ª RS - Telêmaco Borba	190.997	3	1	-	-	-	-	1	
22ª RS - Ivaiporã	125.862	280	277	37	37	-	29	220	
Total	11.597.484	3.738	3.103	1.381	0	1.283	71	11,06	26,76



DIAGRAMA DE CONTROLE – CASOS PROVÁVEIS DE CHIKUNGUNYA



Dados atualizados em 2025-04-05



PANORAMA DOS CASOS DE ZIKA NO PARANÁ



NOTIFICAÇÕES



CONFIRMADOS



AUTÓCTONES



INCIDÊNCIA CASOS
AUTÓCTONES



ÓBITOS

SEMANA 14

37

0

0

0,00

0

SEMANA 13

32

0

0

0,00

0

DIFERENÇA

5

0

0

0,00

0

Zika Vírus - Paraná 2025

Informe anterior
SE 01 a 13

Informe atual
SE 01 a 14

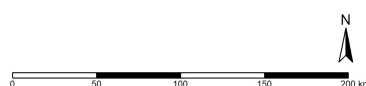
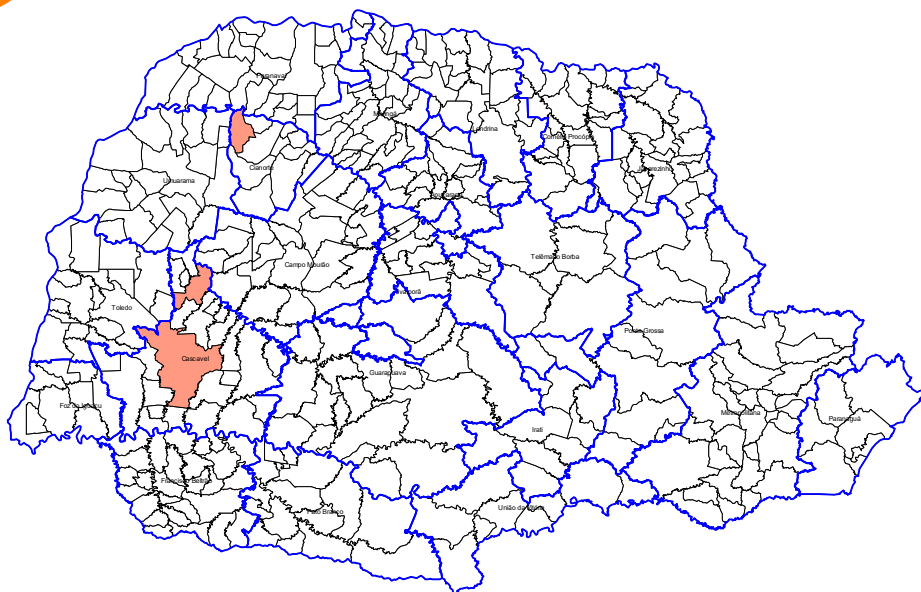
Diferença

%

		Informe anterior SE 01 a 13	Informe atual SE 01 a 14	Diferença	%
Total de Casos	Notificados	32	37	5	15,6
	Confirmados	-	-	-	0
	Autóctones	-	-	-	0
	Importados (para os municípios do Paraná)	-	-	-	0
	Em Investigação (quanto à Classificação Final)	6	7	1	16,7
	Descartados	26	30	4	15,4
	Óbitos	-	-	-	0
Número de	Municípios com Notificação	12	13	1	8,3
	Municípios com Casos Confirmados	-	-	-	0
	Municípios com Casos Autóctones	-	-	-	0



DISTRIBUIÇÃO DE ZIKA NO PARANÁ



Prováveis
Autóctones