



CASOS CONFIRMADOS NO PARANÁ

Nesta quarta-feira (28) foram confirmados 38 novos casos, sendo 26 em Curitiba, 01 em Araucária, 03 em Colombo, 02 em Pinhais, 01 em São José dos Pinhais, 01 em Palmeira, 01 em Ponta Grossa, 01 em Foz do Iguaçu, 01 em Cascavel e 01 em Santo Antônio da Platina

Total: 215



SEXO



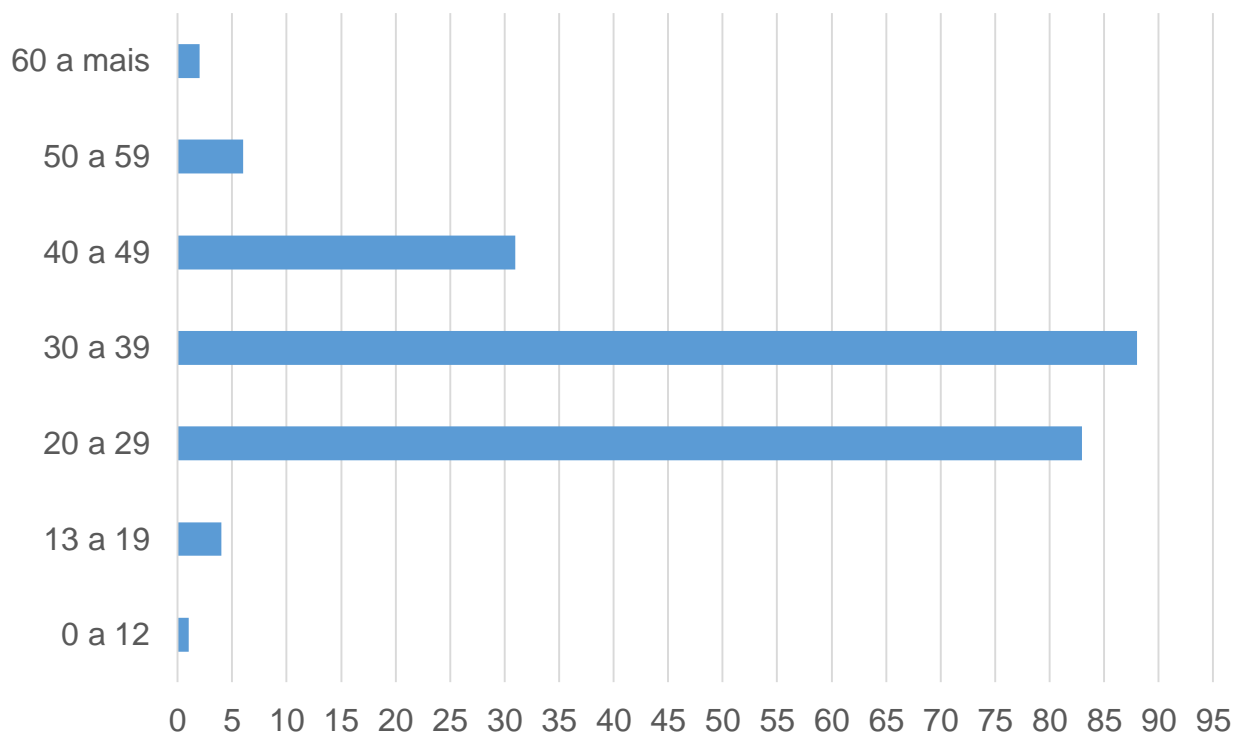
11



204



FAIXA ETÁRIA



NOTIFICAÇÕES

Regional de Saúde	Município de Residência	Confirmados	Descartados	Suspeitos
1ª RS - Paranaguá	Guaratuba		1	
	Matinhos			1
	Paranaguá	4	8	2
2ª RS - Metropolitana	Almirante Tamandaré	1	1	
	Araucária	4	16	2
	Balsa Nova		1	
	Bocaiúva do Sul		1	
	Campina Grande do Sul		5	
	Campo Largo	2	4	6
	Campo Magro		4	
	Cerro Azul		2	
	Colombo	8	11	3
	Contenda		1	
	Curitiba	154	232	57
	Fazenda Rio Grande		8	1
	Itaperuçu		2	
	Lapa	1	3	1
	Mandirituba		1	
	Piên		5	2
	Pinhais	3	18	3
	Piraquara	1	1	4
	Quatro Barras		1	
Quitandinha		2		
São José dos Pinhais	4	18	6	
Tijucas do Sul		1		
3ª RS - Ponta Grossa	Carambeí		1	
	Castro		2	
	Ipiranga		1	
	Palmeira	1	2	
	Piraí do Sul		1	
	Ponta Grossa	1	17	3
	São João do Triunfo		1	
5ª RS - Guarapuava	Cantagalo		1	
	Guarapuava		1	
	Nova Laranjeiras		1	

NOTIFICAÇÕES

Regional de Saúde	Município de Residência	Confirmados	Descartados	Suspeitos
6ª RS - União da Vitória	Cruz Machado		2	
	União da Vitória		2	
7ª RS - Pato Branco	Coronel Vivida		2	
	Mangueirinha	1		
	Palmas		1	2
	Pato Branco		3	
	Sulina			1
8ª RS - Francisco Beltrão	Ampére		1	
	Francisco Beltrão		1	
	Marmeleiro		1	
9ª RS - Foz do Iguaçu	Foz do Iguaçu	3	26	7
	Santa Terezinha de Itaipu		3	
	São Miguel do Iguaçu		1	
10ª RS - Cascavel	Cafelândia		1	
	Cascavel	9	24	5
	Corbélia	1	1	
	Santa Tereza do Oeste		1	
	Vera Cruz do Oeste		2	
11ª RS - Campo Mourão	Nova Cantu		1	
	Quinta do Sol		1	
	Ubiratã		1	
12ª RS - Umuarama	Alto Piquiri		1	
	Cafezal do Sul		1	
	Cruzeiro do Oeste		1	
	Douradina		1	
	Umuarama		2	
13ª RS - Cianorte	Cianorte		2	1
	Jussara		1	
14ª RS - Paranavaí	Loanda		3	1
	Paranavaí	1	3	
15ª RS - Maringá	Mandaguaçu		2	
	Mandaguari		2	
	Marialva		1	
	Maringá	3	16	3
	Nova Esperança		1	
	Ourizona		2	
	Santa Fé	1		

NOTIFICAÇÕES

Regional de Saúde	Município de Residência	Confirmados	Descartados	Suspeitos
16ª RS - Apucarana	Apucarana		2	
	Assaí		1	
	Bela Vista do Paraíso			1
	Cambé		4	
	Centenário do Sul		1	
	Florestópolis		1	
	Ibiporã		15	4
	Jaguapitã		2	
	Londrina	10	40	4
	Porecatu		1	
	Rolândia		5	2
17ª RS - Londrina	Sertanópolis		1	
18ª RS - Cornélio Procopio	Andirá		1	
	Bandeirantes		1	
	Itambaracá		1	
	São Sebastião da Amoreira		2	1
	Sertaneja		1	
19ª RS - Jacarezinho	Carlópolis		1	
	Guapirama		1	
	Ibaiti		2	
	Japira		1	
	Pinhalão		1	
	Quatiguá		1	
	Santana do Itararé		1	
	Santo Antônio da Platina	1	2	
20ª RS - Toledo	Tomazina	1		1
21ª RS - Telêmaco Borba	Marechal Cândido Rondon		3	
	Terra Roxa		1	1
	Toledo		1	1
21ª RS - Telêmaco Borba	Telêmaco Borba		1	
	Total	215	584	126