



Casos confirmados

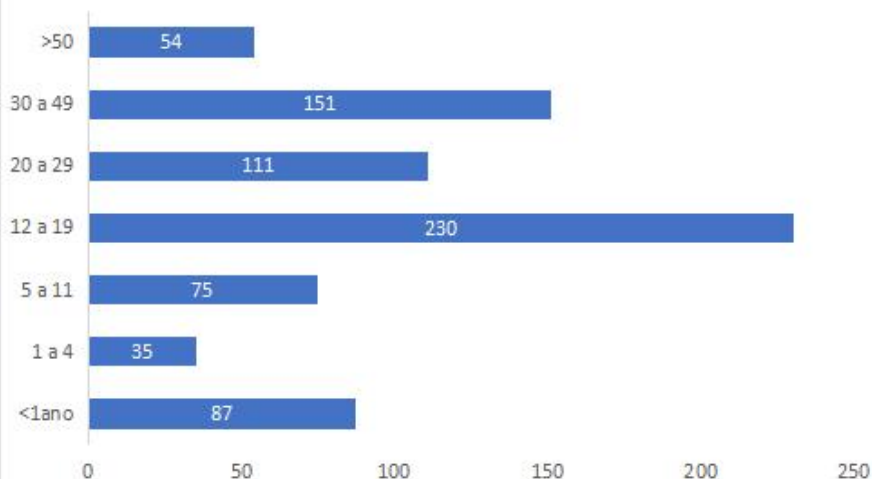
743

ÓBITOS

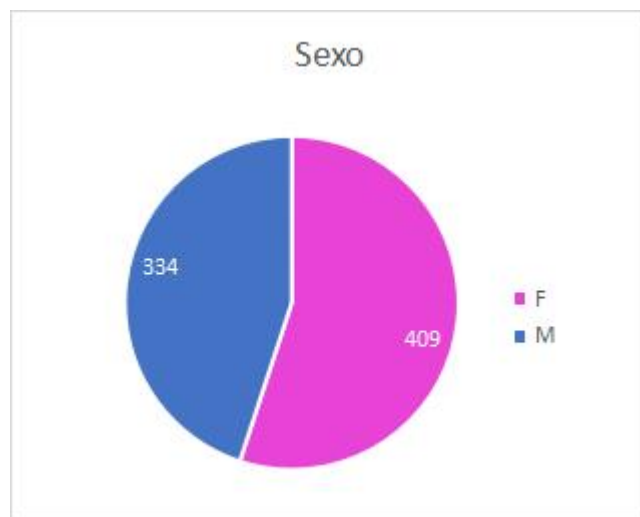
Confirmado: Londrina (1), Curitiba (2)

Em investigação: Quitandinha (1), Umuarama (1)

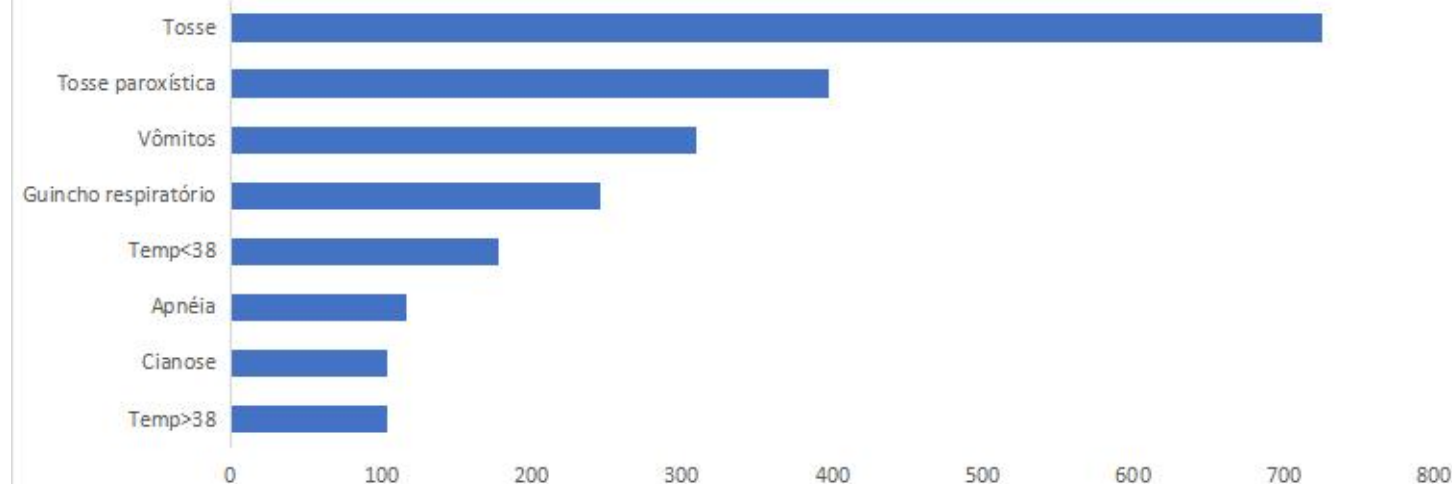
Faixa etária



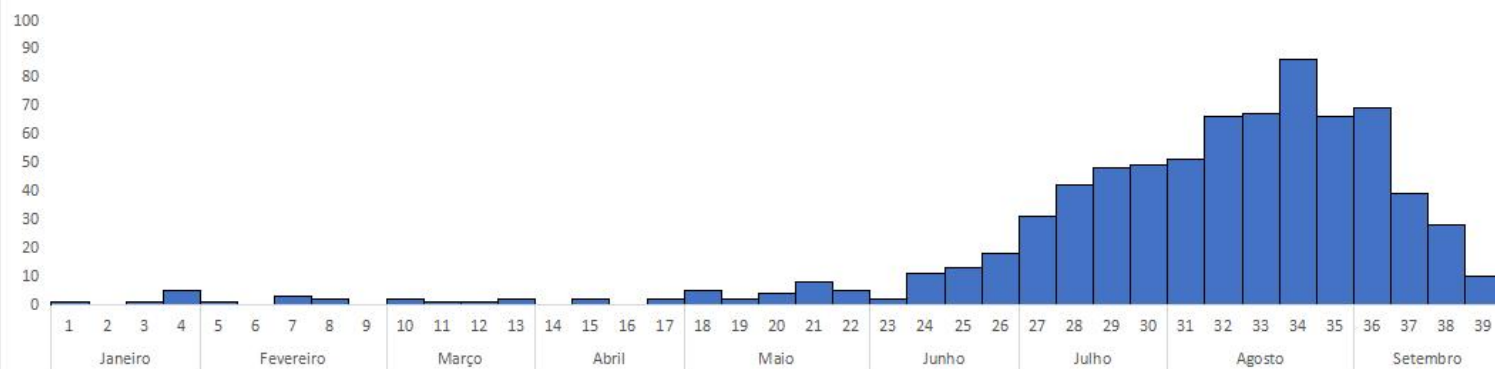
Sexo



Sintomas



Casos por Semana Epidemiológica





Regional	Município de Residência	Casos
01	Guaraqueçaba	2
	Paranaguá	31
	Guaratuba	1
	Matinhos	1
02	Curitiba	220
	Piraquara	18
	Campo Largo	40
	Araucária	16
	Pinhais	26
	Quitandinha	4
	Colombo	10
	Fazenda Rio Grande	2
	Quatro Barras	12
	São José dos Pinhais	25
	Tijucas Do Sul	1
	Lapa	4
	Campo Magro	2
	Campina Grande Do Sul	4
Balsa Nova	1	
Almirante Tamandaré	3	
03	Ivaí	12
	Ponta Grossa	66
	Castro	4
04	Irati	11
	Inácio Martins	8
	Imbituva	1
	Teixeira Soares	1
05	Pitanga	3
	Prudentópolis	2
	Turvo	1
07	Pato Branco	1
08	Francisco Beltrão	4

10	Cascavel	21
	Corbélia	1
	Anahy	1
	Céu Azul	4
	Cafelândia	1
	Jesuítas	2
11	Santa Tereza Do Oeste	1
	Ubiratã	1
12	Umuarama	1
14	Paranavaí	3
15	Maringá	25
	Ivatuba	1
	Paiçandu	1
16	Sarandi	1
	Faxinal	3
17	Arapongas	2
	Assai	5
	Londrina	92
	Ibiporã	4
	Cambé	11
	Bela Vista Do Paraíso	4
18	Pitangueiras	1
	Rolândia	1
19	São Jerônimo da Serra	2
	Abatiá	1
20	Ibaiti	1
	Tomazina	1
	São Pedro do Iguaçu	2
21	Toledo	4
	Palotina	1
21	Imbaú	4
	Telêmaco Borba	3
Total		743

Fonte: Sinan, dados preliminares, sujeitos a alteração, atualizados em 09/10/2024



Vacinação continua sendo a melhor forma de prevenção contra a coqueluche.

Esquema de vacinação:



CRIANÇAS:

1 (uma) dose de vacina pentavalente aos 2, 4 e 6 meses de vida.

1 (uma) dose de vacina DTP aos 15 meses e 04 anos (reforço).



GESTANTES:

- 1 (uma) dose de vacina dTpa a partir da 20ª de gestação e puérperas (45 dias após o nascimento do bebê).

Mesmo com esquema completo ou reforço com dT ou dTpa, a gestante deverá receber sempre 1 (uma) dose de dTpa a cada gestação.



TAMBÉM DEVEM SE VACINAR COM A DTPA:

- Todos os trabalhadores de saúde que atendem gestantes e crianças e que atuam nos serviços de saúde públicos e privados, ambulatorial e hospitalar, com atendimento em: Ginecologia e Obstetrícia; parto e pós-parto imediato, incluindo as casas de parto; unidade de terapia intensiva (UTI) e unidades de cuidados intensivos (UCI) neonatal convencional, UCI canguru; berçários (baixo, médio e alto risco); e pediatria.

- Profissionais que atuam como doula.

- Trabalhadores que atuam em berçários e creches, com atendimento de crianças até 4 anos de idade.