



Casos confirmados

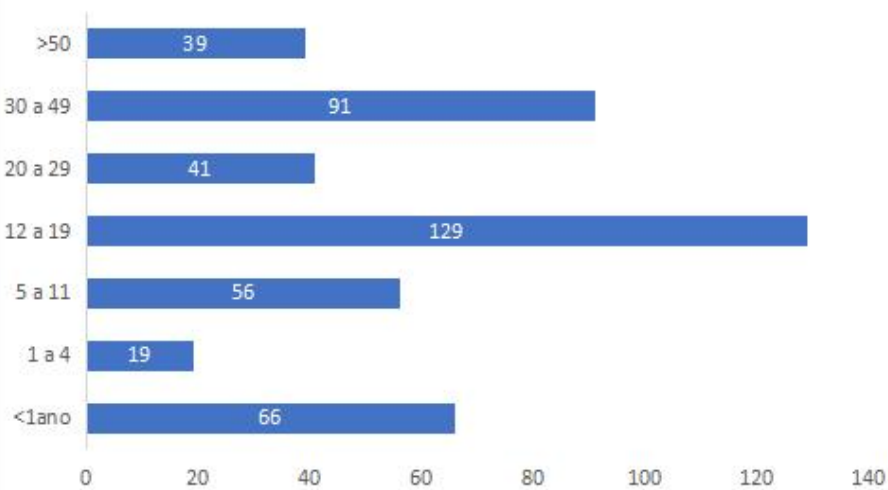
441

ÓBITOS

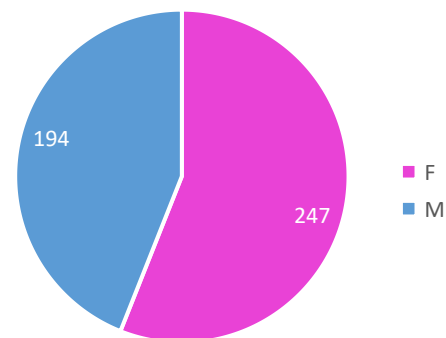
Confirmado: Londrina (1)

Em investigação: Curitiba (2), Quitandinha (1), Umuarama (1)

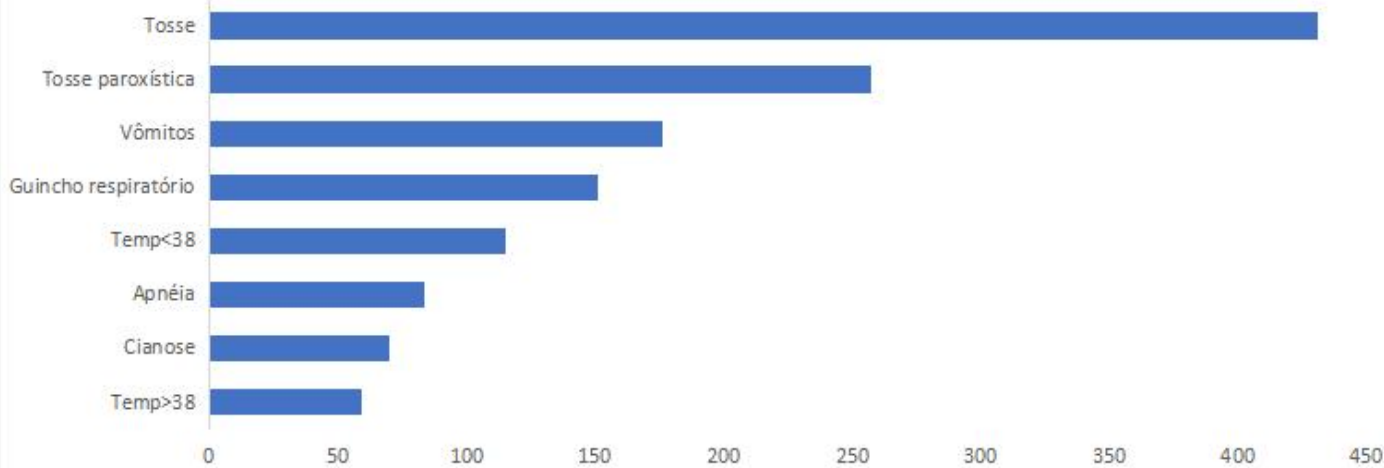
Faixa etária



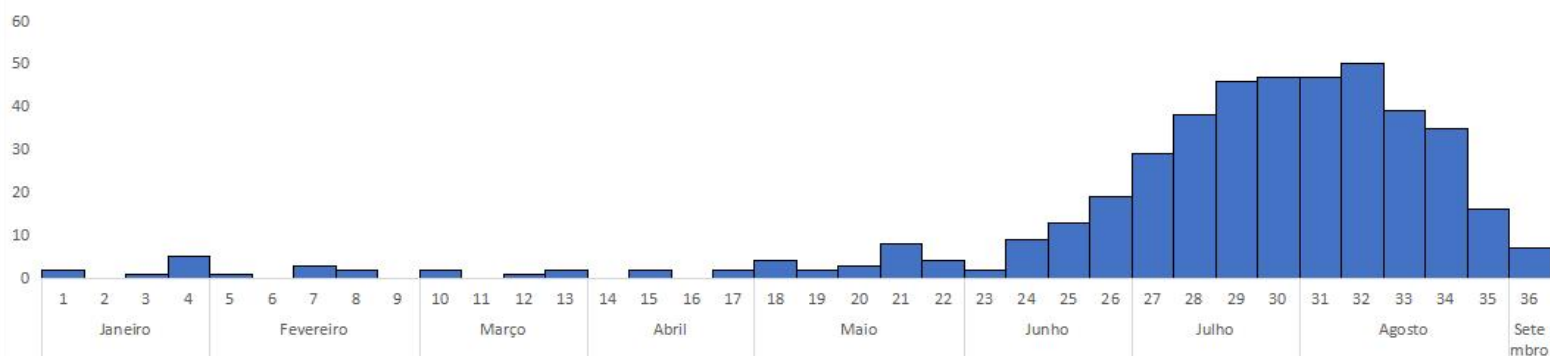
Sexo



Sintomas



Casos por Semana Epidemiológica





Regional	Município de Residência	Casos
1	Guaraqueçaba	2
	Guaratuba	1
	Matinhos	1
	Paranaguá	15
2	Almirante Tamandaré	1
	Araucária	13
	Campina Grande Do Sul	2
	Campo Largo	29
	Campo Magro	1
	Colombo	7
	Curitiba	133
	Fazenda Rio Grande	2
	Lapa	4
	Pinhais	20
	Piraquara	11
	Quatro Barras	8
	Quitandinha	4
São José dos Pinhais	15	
Tijucas Do Sul	1	
3	Ivaí	12
	Ponta Grossa	45
4	Imbituva	1
	Inácio Martins	7
	Irati	9
	Teixeira Soares	1
5	Pitanga	3
	Prudentópolis	1
8	Francisco Beltrão	1
10	Anahy	1
	Cascavel	9
	Corbélia	1
11	Ubiratã	1
12	Umuarama	1
15	Ivatuba	1
	Maringá	12
	Paçandu	1
16	Faxinal	3
	Assaí	1
17	Bela Vista Do Paraíso	2
	Cambé	6
	Ibiporã	1
	Londrina	37
	Abatiá	1
18	São Jerônimo da Serra	1
	Ibaiti	1
19	Tomazina	1
	São Pedro do Iguaçu	2
20	São Pedro do Iguaçu	2
	Telêmaco Borba	3
21	Telêmaco Borba	3
	Imbaú	5
TOTAL		441

Fonte: Sinan, dados preliminares, sujeitos a alteração, atualizados em 18/09/2024



Vacinação continua sendo a melhor forma de prevenção contra a coqueluche.

Esquema de vacinação:



CRIANÇAS:

1 (uma) dose de vacina pentavalente aos 2, 4 e 6 meses de vida.

1 (uma) dose de vacina DTP aos 15 meses e 04 anos (reforço).



GESTANTES:

- 1 (uma) dose de vacina dTpa a partir da 20ª de gestação e puérperas (45 dias após o nascimento do bebê).

Mesmo com esquema completo ou reforço com dT ou dTpa, a gestante deverá receber sempre 1 (uma) dose de dTpa a cada gestação.



TAMBÉM DEVEM SE VACINAR COM A DTPA:

- Todos os trabalhadores de saúde que atendem gestantes e crianças e que atuam nos serviços de saúde públicos e privados, ambulatorial e hospitalar, com atendimento em: Ginecologia e Obstetrícia; parto e pós-parto imediato, incluindo as casas de parto; unidade de terapia intensiva (UTI) e unidades de cuidados intensivos (UCI) neonatal convencional, UCI canguru; berçários (baixo, médio e alto risco); e pediatria.

- Profissionais que atuam como doula.

- Trabalhadores que atuam em berçários e creches, com atendimento de crianças até 4 anos de idade.