



Casos confirmados

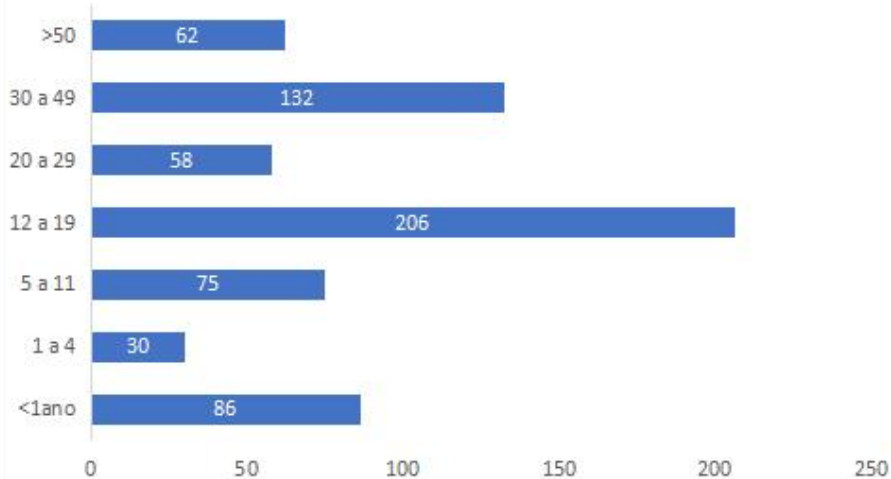
649

ÓBITOS

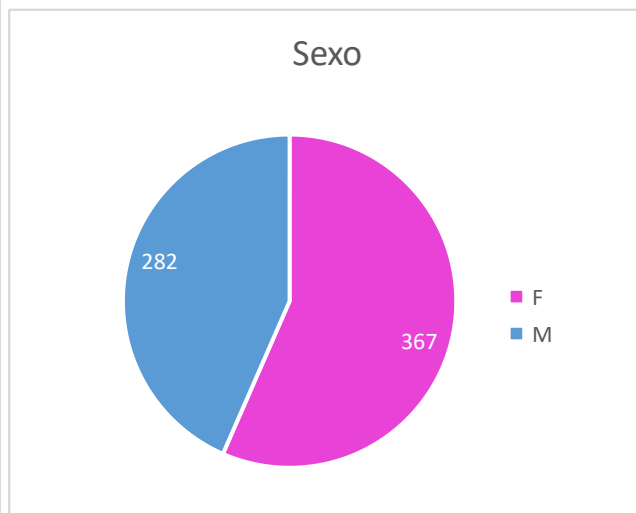
Confirmado: Londrina (1)

Em investigação: Curitiba (2), Quitandinha (1), Umuarama (1)

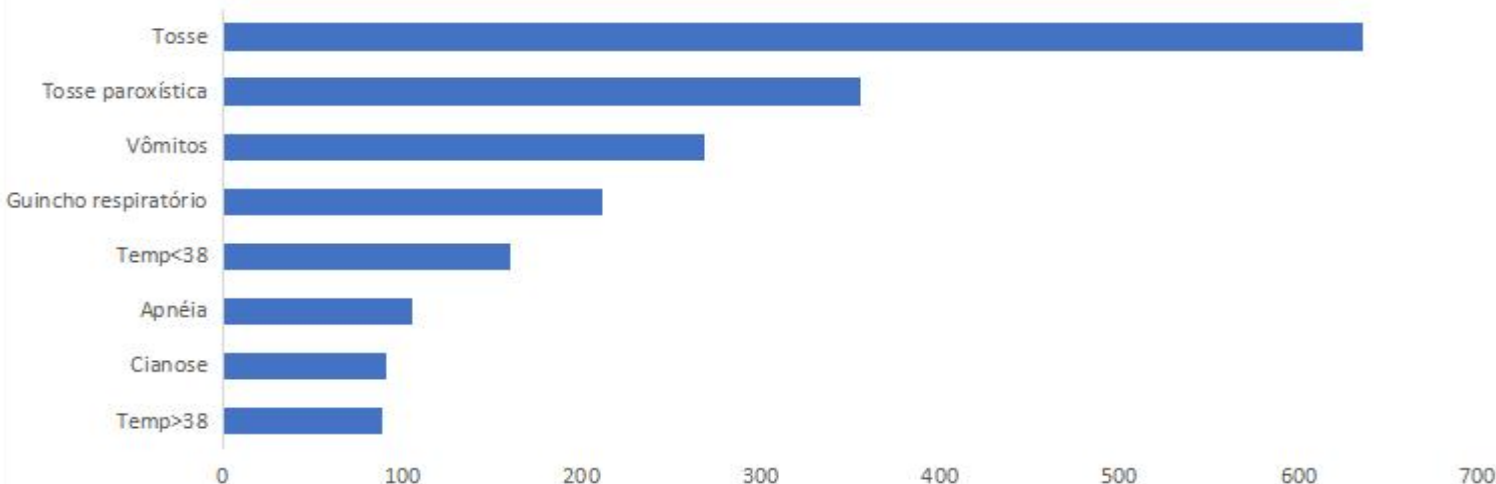
Faixa etária



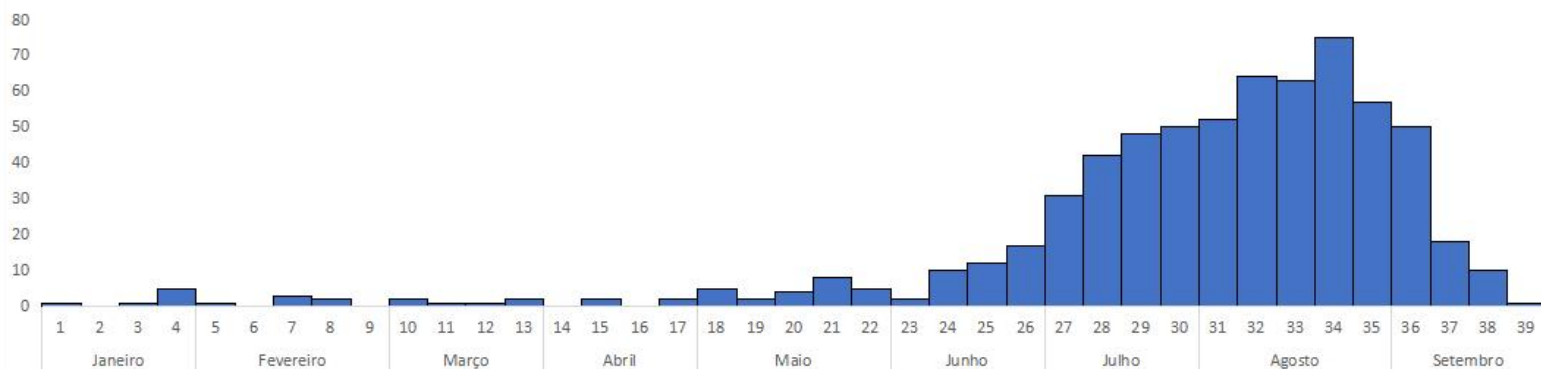
Sexo



Sintomas



Casos por Semana Epidemiológica





Regional	Município de Residência	Casos
1	Guaraqueçaba	2
	Paranaguá	24
	Guaratuba	1
	Matinhos	1
	Morretes	1
2	Curitiba	191
	Piraquara	18
	Campo Largo	38
	Araucária	16
	Pinhais	25
	Quitandinha	4
	Colombo	7
	Fazenda Rio Grande	2
	Quatro Barras	10
	São José dos Pinhais	22
	Tijucas Do Sul	1
	Lapa	4
	Campo Magro	1
	Campina Grande Do Sul	2
	Balsa Nova	1
	Almirante Tamandaré	3
	3	Ivaí
Ponta Grossa		65
Castro		1
4	Irati	11
	Inácio Martins	8
	Imbituva	1
	Teixeira Soares	1
5	Pitanga	3
	Prudentópolis	1
8	Francisco Beltrão	2
10	Cascavel	21
	Corbélia	1
	Anahy	1
	Céu Azul	1
	Cafelândia	1
	Jesuítas	2
11	Ubiratã	1
12	Umuarama	1
14	Paranavaí	2
15	Maringá	22
	Ivatuba	1
	Paçandu	1
16	Sarandi	1
	Faxinal	3
17	Arapongas	2
	Londrina	71
	Assaí	4
	Ibiporã	4
	Cambé	7
	Bela Vista Do Paraíso	4
	Pitangueiras	1
Rolândia	1	
18	São Jerônimo da Serra	2
	Abatiá	1
19	Ibaiti	1
	Tomazina	1
20	São Pedro do Iguaçu	2
	Toledo	1
	Palotina	1
21	Imbaú	5
	Telêmaco Borba	3
TOTAL		649



Vacinação continua sendo a melhor forma de prevenção contra a coqueluche.

Esquema de vacinação:



CRIANÇAS:

1 (uma) dose de vacina pentavalente aos 2, 4 e 6 meses de vida.

1 (uma) dose de vacina DTP aos 15 meses e 04 anos (reforço).



GESTANTES:

- 1 (uma) dose de vacina dTpa a partir da 20ª de gestação e puérperas (45 dias após o nascimento do bebê).

Mesmo com esquema completo ou reforço com dT ou dTpa, a gestante deverá receber sempre 1 (uma) dose de dTpa a cada gestação.



TAMBÉM DEVEM SE VACINAR COM A DTPA:

- Todos os trabalhadores de saúde que atendem gestantes e crianças e que atuam nos serviços de saúde públicos e privados, ambulatorial e hospitalar, com atendimento em: Ginecologia e Obstetrícia; parto e pós-parto imediato, incluindo as casas de parto; unidade de terapia intensiva (UTI) e unidades de cuidados intensivos (UCI) neonatal convencional, UCI canguru; berçários (baixo, médio e alto risco); e pediatria.

- Profissionais que atuam como doula.

- Trabalhadores que atuam em berçários e creches, com atendimento de crianças até 4 anos de idade.