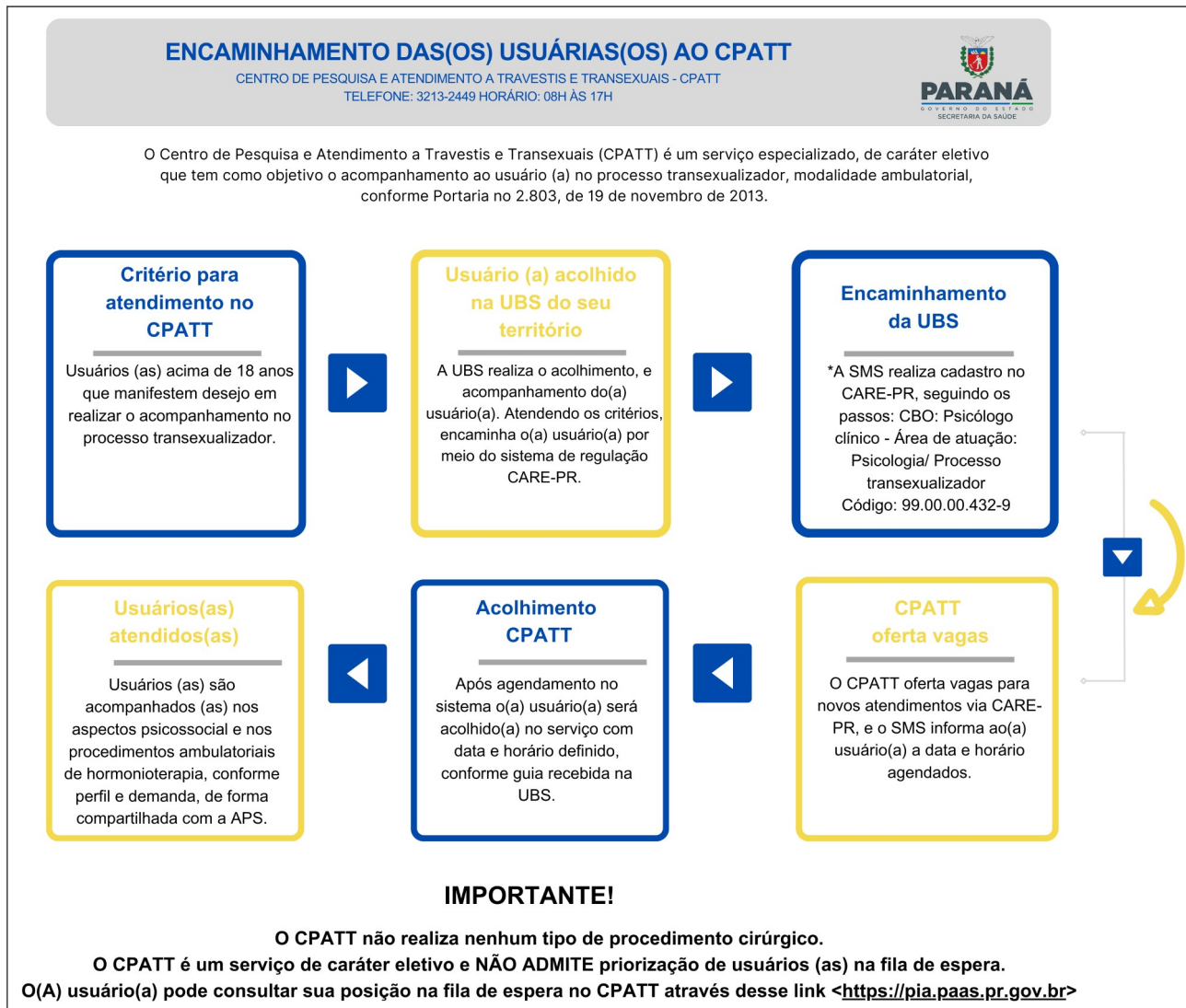


FLUXO DE ACESSO AO CENTRO DE PESQUISA E ATENDIMENTO A TRAVESTIS E TRANSEXUAIS (CPATT)

O CPATT atende toda a demanda estadual para o Processo Transexualizador na modalidade ambulatorial, exceto para Curitiba, Londrina e Maringá. Para encaminhamento ao CPATT, é necessário a inserção do(a) usuário(a) na fila de espera do Sistema de Regulação do Paraná (CARE-PR).

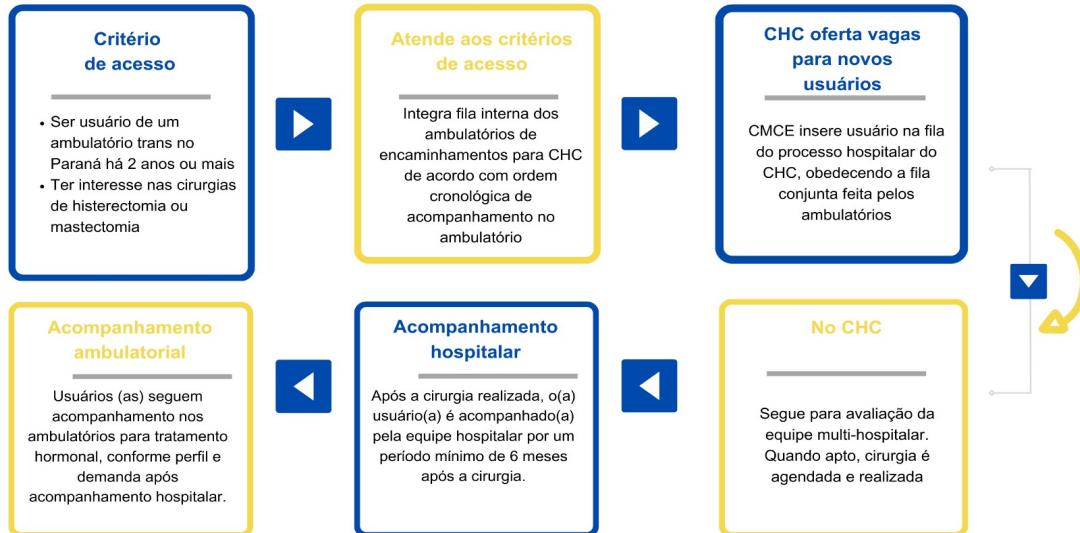
Segue abaixo o fluxo de encaminhamento:



DIRETORIA DE ATENÇÃO E VIGILÂNCIA EM SAÚDE

ATENÇÃO HOSPITALAR NO PARANÁ

Fluxo de acesso ao Processo Transexualizador MODALIDADE HOSPITALAR



Importante destacar que caberá à equipe hospitalar identificar se o(a) usuário(a) está apto ou não a se submeter aos procedimentos no momento da avaliação, considerando o risco cirúrgico. É imprescindível ponderar todos os aspectos que envolvem os procedimentos pré-cirúrgicos, cirúrgicos e pós-cirúrgicos, com o intuito de ofertar um cuidado integral ao(a) usuário(a).

Atenciosamente,

Assinatura Eletrônica
Maria Goretti David Lopes
Diretora de Atenção e Vigilância em Saúde – DAV

Assinatura Eletrônica
Lilimar Regina Nadolny Mori
Diretora de Contratualização e Regulação