

O objetivo deste Informe é divulgar o perfil das arboviroses urbanas (Dengue, Zika Vírus e Chikungunya) nos municípios do Estado do Paraná, considerando o Calendário Epidemiológico do SINAN (Sistema de Informação de Agravos de Notificação), ano 2025, Semanas Epidemiológicas 01/2025 a 53/2025. Os dados apresentados são cumulativos desde a semana 01/2025, não representando os casos da semana da publicação. Esses dados são preliminares, sujeitos a alteração. As informações referem-se aos dados obtidos da base de dados SINAN, do GAL (Gerenciador de Ambiente Laboratorial) e da colaboração do laboratório Laboclima da UFPR (Universidade Federal do Paraná).

PANORAMA DOS CASOS DE DENGUE NO PARANÁ

	 NOTIFICAÇÕES	 PROVÁVEIS	 CONFIRMADOS	 AUTÓCTONES	 INCIDÊNCIA CASOS AUTÓCTONES	 CASOS SEVEROS	 ÓBITOS	 TIPIIFICAÇÃO DENV
SEMANA 13	99.585	54.771	25.231	20.097	173,29	970	19	1,2,3
SEMANA 12	83.665	45.981	20.050	15.849	136,66	744	13	1,2,3
DIFERENÇA	15.920	8.790	5.181	4.248	36,63	226	6	-

Dengue - Paraná 2025		Informe anterior SE 01 a 12	Informe atual SE 01 a 13	Diferença	%
Total de Casos	Notificados	83.665	99.585	15.920	19,03
	Prováveis	45.981	54.771	8.790	19,12
	Confirmados (Dengue, D.S.A e DG)	20.050	25.231	5.181	25,84
	Autóctones	15.849	20.097	4.248	26,80
	Importados (outras UF's)	158	184	26	16,46
	Óbitos	13	19	6	46,15
	Em Investigação (classificação final)	25.113	28.451	3.338	13,29
	Em Investigação (autoctonia)	3.481	4.276	795	22,84
	Descartados	37.684	44.814	7.130	18,92
Número de	Municípios com Notificação	391	392	1	0,26
	Regionais com Notificação	22	22	0	0,00
	Municípios com Casos Confirmados (Dengue, D.S.A e DG)	314	327	13	4,14
	Regionais com Casos Confirmados (Dengue, D.S.A e DG)	22	22	0	0,00
	Municípios com Casos Autóctones	259	269	10	3,86
	Regionais com Casos Autóctones	22	22	0	0,00

SÉRIE HISTÓRICA DE DENGUE NO PARANÁ

Casos publicados de Dengue, Dengue Sinais de Alarme e Dengue Grave. Paraná, Semana Epidemiológica 01 a 13							
Dengue - Paraná		2020	2021	2022	2023	2024	2025
Casos Notificados		245.703	36.273	68.029	101.988	420.717	99.585
Casos Prováveis		185.398	16.060	40.438	55.126	289.369	54.771
Confirmados/descartados	Confirmados	175.193	12.111	39.267	50.125	277.923	25.231
	Descartados	60.305	20.213	27.591	46.862	131.348	44.814
Classificação Final	Dengue	172.768	11.923	38.418	48.913	272.043	24.261
	Casos D S A	2.223	173	807	1.155	5.569	907
	Casos Severos	202	15	42	57	311	63
Óbitos		146	14	27	39	362	19
Letalidade (D S A + DG)		6,02	7,45	3,18	3,22	6,16	1,96
Letalidade (casos prováveis)		0,06	0,04	0,04	0,04	0,09	0,03
LPI (Local Provável de Infecção)	Autóctones	161.130	11.237	35.861	41.104	247.424	20.097
	Importados (para os municípios do Paraná)	96	4	28	54	305	858
Incidência de casos autoctones		1419,78	99,01	313,64	354,42	2133,43	173,29
Incidência de casos prováveis		1633,62	141,51	353,67	475,33	2495,10	472,27
Vigilância Laboratorial*		DENV 1, 2, 4	DENV 1, 2	DENV 1, 2	DENV 1, 2, 3	DENV 1, 2, 3	DENV 1, 2, 3

*Total de sorotipos identificados no período



DIAGRAMA DE CONTROLE DENGUE: CASOS CONFIRMADOS E CASOS PROVÁVEIS

Os Diagramas de Controle dos casos prováveis e confirmados de Dengue no Paraná, ano 2025, SE 01 a 13/2025, foram construídos tendo a mediana como medida de tendência central. Considerando que os dados epidemiológicos das últimas semanas são preliminares e que a linha pontilhada vermelha representa a correção estatística do atraso das notificações (*nowcasting*), a linha de monitoramento dos casos prováveis e confirmados está dentro do canal endêmico.

Obs.:

- 1- Consideram-se casos prováveis todos os casos notificados, excluindo-se os descartados;
- 2- Para elaboração do Diagrama de Controle foi utilizada a série histórica dos últimos sete anos.

Diagrama de Controle Casos Prováveis, SE 01 a 13, Paraná, 2025

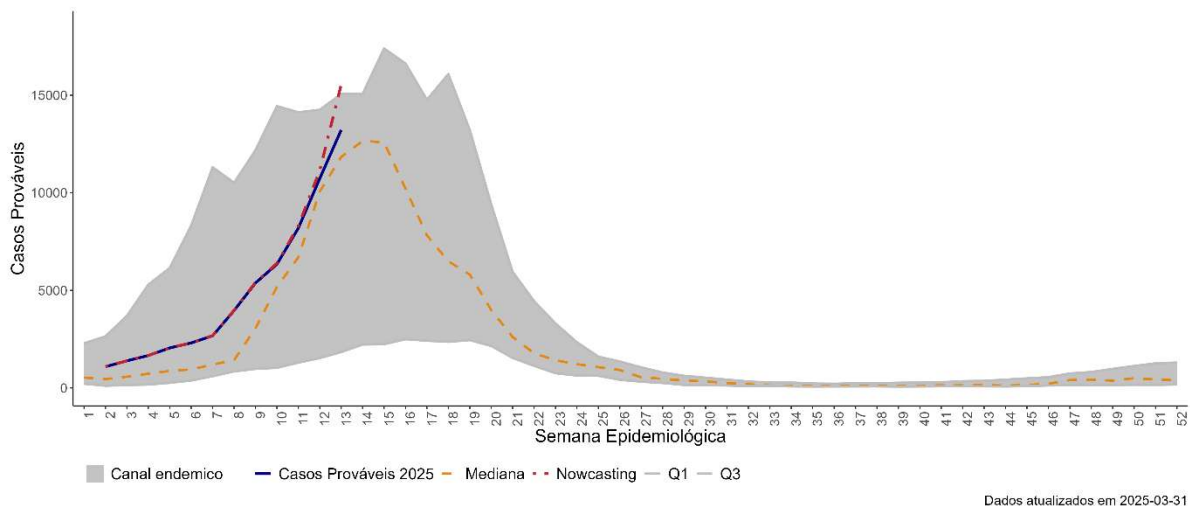
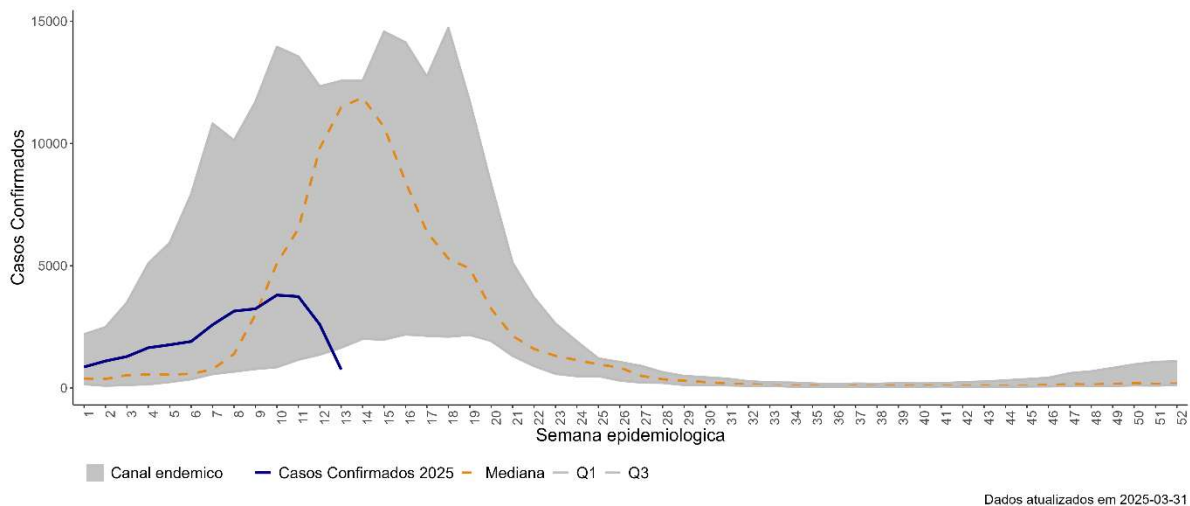
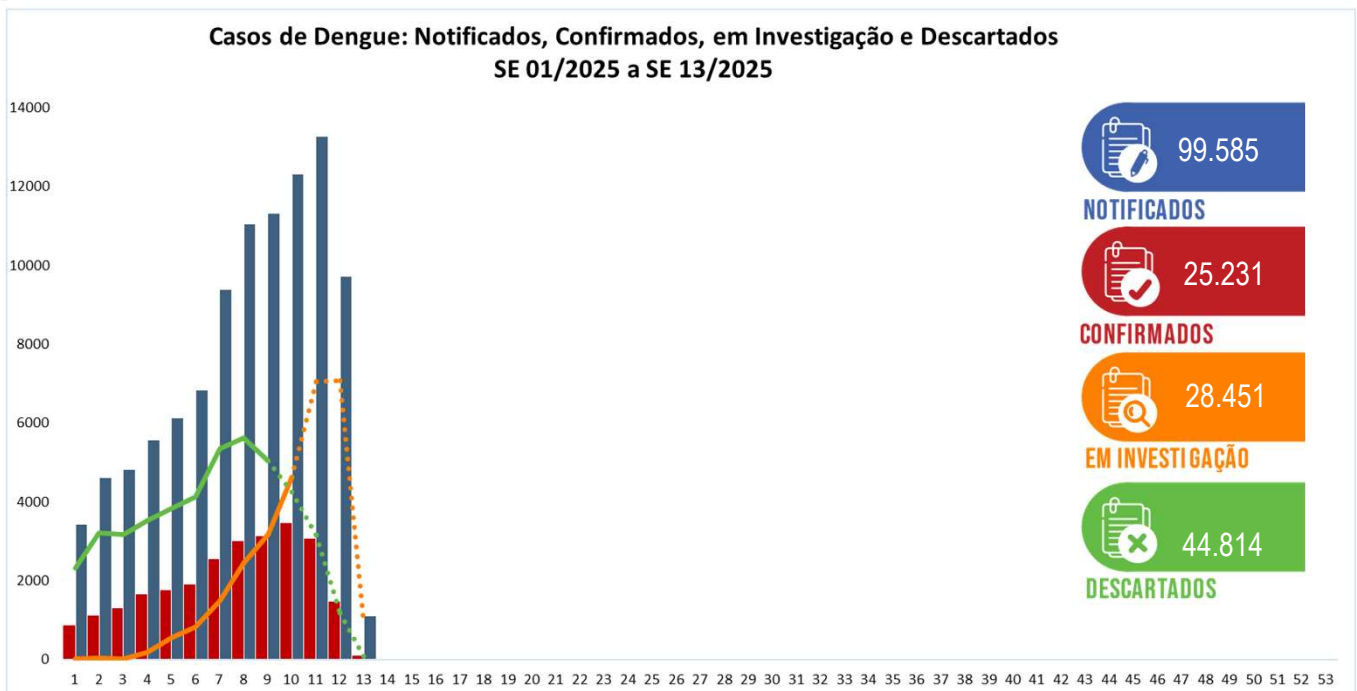


Diagrama de Controle Casos Confirmados, SE 01 a 13, Paraná, 2025





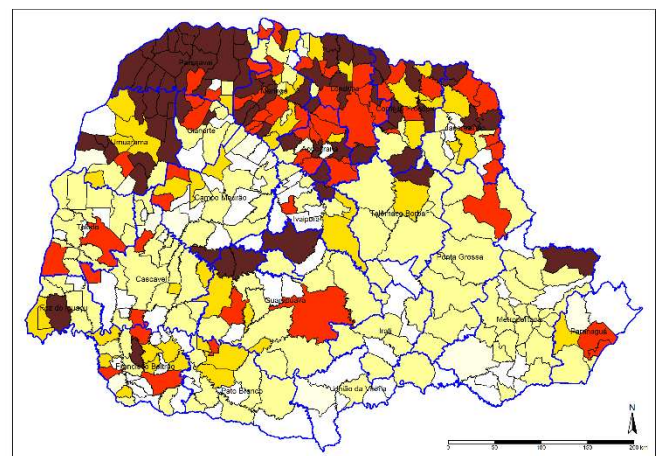
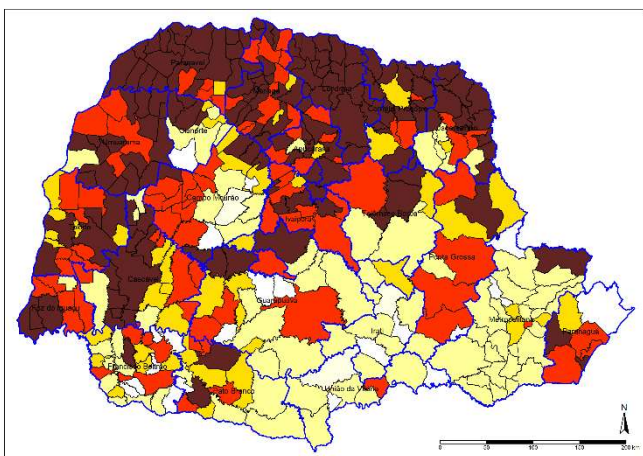
CASOS DENGUE: NOTIFICADOS, CONFIRMADOS, EM INVESTIGAÇÃO E DESCARTADOS



INCIDÊNCIA CASOS DENGUE: PROVÁVEIS E CONFIRMADOS (POR 100.000 HABITANTES)

Incidência Casos Prováveis últimas 10 semanas
(SE 04 a 13/2025)

Incidência Casos Confirmados últimas 10 semanas
(SE 04 a 13/2025)



Legenda	Incidência últimas 10 semanas	Total de Municípios	
		Prováveis	Confirmados
Até 0,0	Até 0,0	24	87
0,01-50,00	0,01-50,00	77	130
50,01-100,01	50,01-100,01	47	46
100,01-300,01	100,01-300,01	91	61
300,01-500,01	300,01-500,01	41	18
>500,01	>500,01	119	57



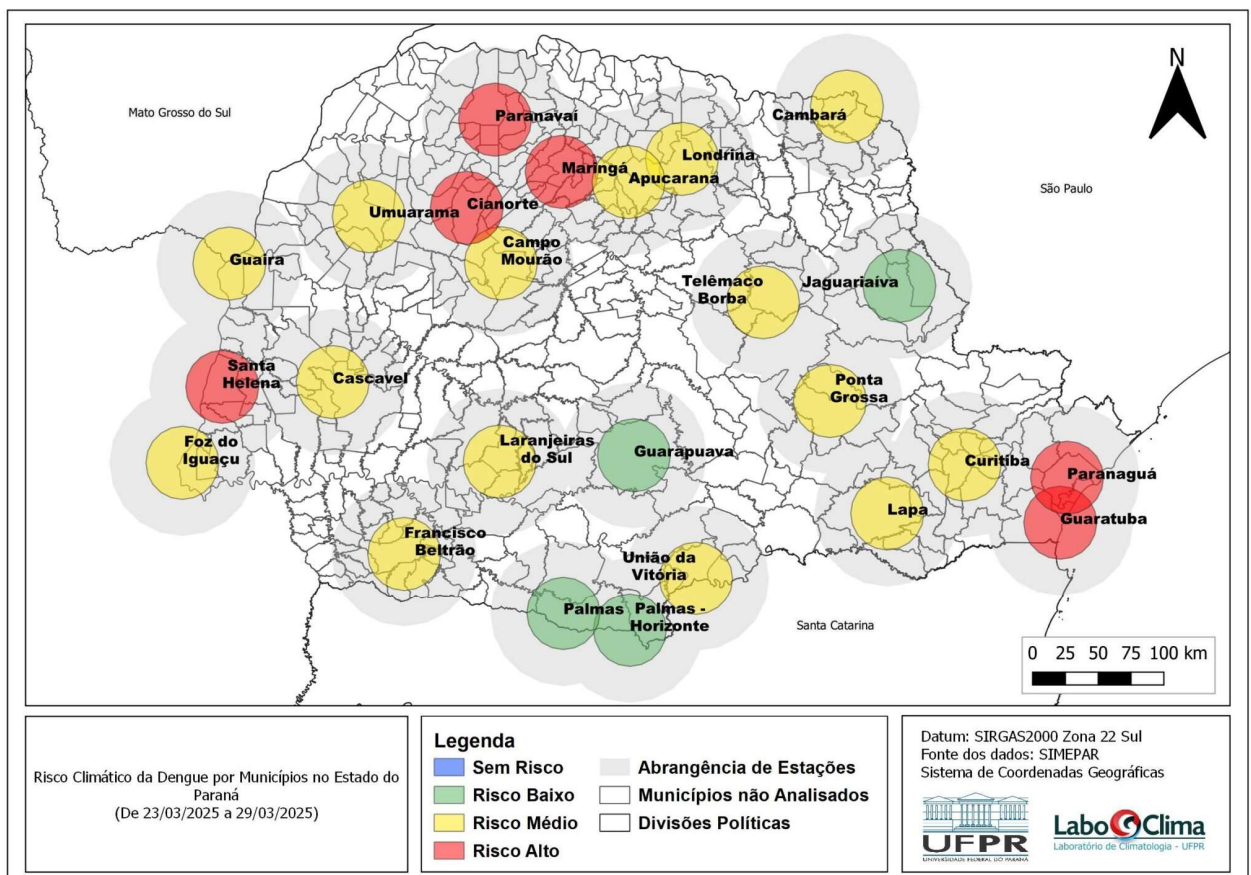
CASOS DENGUE POR REGIONAL DE SAÚDE

Regionais de Saúde	Pop	Not	Casos		Casos Confirmados					LPI		Incidência		Tipificação DENV
			Prováveis	Dengue	D.S.A	DG	Total	Óbitos	Autóct	Importados (outros municípios do Paraná)	Casos Autóct	Casos Prováveis		
1ª RS - Paranaguá	302.544	1.150	697	279	3	1	283	1	247	2	81,64	230,38	2,3	
2ª RS - Metropolitana	3.731.769	5.938	1.998	825	31	0	856	0	552	259	14,79	53,54	1,2,3	
3ª RS - Ponta Grossa	647.823	2.581	934	234	6	0	240	0	189	21	29,17	144,18	2,3	
4ª RS - Irap	177.186	117	32	10	1	0	11	0	4	6	2,26	18,06	1,2	
5ª RS - Guarapuava	457.956	1.622	1.080	922	27	2	951	0	830	12	181,24	235,83	1,2	
6ª RS - União da Vitória	179.117	110	42	8	0	0	8	0	5	3	2,79	23,45	2	
7ª RS - Palo Branco	269.857	1.253	704	69	2	0	71	0	51	18	18,90	260,88	2	
8ª RS - Francisco Beltrão	361.016	2.160	355	318	5	0	323	0	293	20	81,16	98,33	2,3	
9ª RS - Foz do Iguaçu	406.054	4.122	2.002	549	29	3	581	0	472	39	116,24	493,04	2,3	
10ª RS - Cascavel	557.660	6.209	3.964	174	1	1	176	0	114	9	20,44	710,83	1,2,3	
11ª RS - Campo Mourão	326.363	1.415	604	185	6	1	192	0	170	8	52,09	185,07	1,2,3	
12ª RS - Umuarama	277.623	4.546	2.948	1.937	62	3	2.002	2	1.511	27	544,26	1.061,87	1,2,3	
13ª RS - Cianorte	163.861	1.483	810	683	5	0	688	1	666	4	406,44	494,32	2,3	
14ª RS - Paranavaí	278.116	12.805	7.888	6.289	72	14	6.375	2	5.896	76	2.119,98	2.836,23	2,3	
15ª RS - Maringá	856.843	9.643	4.850	2.608	90	9	2.707	2	2.416	86	281,97	566,03	1,2,3	
16ª RS - Apucarana	390.543	6.223	1.541	1.072	21	0	1.093	1	879	99	225,07	394,58	2,3	
17ª RS - Londrina	980.098	23.636	15.099	5.185	426	23	5.634	7	3.024	37	308,54	1.540,56	1,2,3	
18ª RS - Cornélio Procopio	220.928	3.350	2.600	1.188	7	1	1.196	2	1.119	58	506,50	1.176,85	1,2,3	
19ª RS - Jacarezinho	290.141	5.175	3.544	1.312	71	3	1.386	1	1.280	40	441,16	1.221,48	2,3	
20ª RS - Toledo	405.127	4.120	1.884	251	22	0	273	0	246	7	60,72	465,04	1,2,3	
21ª RS - Telêmaco Borba	190.997	1.288	774	128	16	0	144	0	114	18	59,69	405,24	2,3	
22ª RS - Iraporã	125.862	639	421	35	4	2	41	0	19	9	15,10	334,49	0	
Total										858				
Total do Paraná	11.597.484	99.585	54.771	24.261	907	63	25.231	19	20.097	*	173,29	472,27	1,2,3	

* Casos com LPI de origem em outras UF's: 184



RISCO CLIMÁTICO DENGUE POR MUNICÍPIO



Fonte: Laboclima – UFPR - Dados de 23/03/2025 a 29/03/2025
Disponível em: <http://www.terra.ufpr.br/portallaboclima/sacdengue/>
Acesso em 31/03/2025



VIGILÂNCIA LABORATORIAL DENGUE: SÉRIE HISTÓRICA TIPIFICAÇÃO

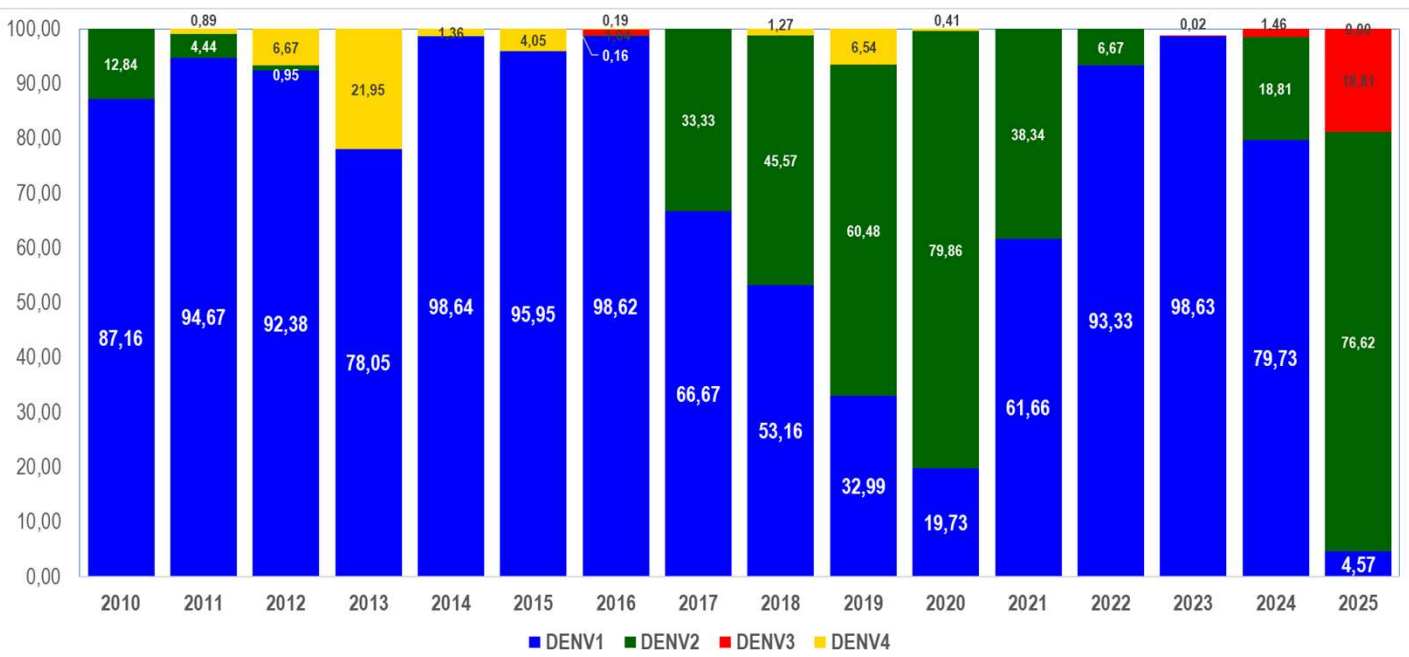
A série histórica do sorotipo viral de dengue é contabilizada desde o ano de 1995. Observa-se a predominância do sorotipo DENV1 até 2018, do sorotipo DENV2 em 2019 e 2020, voltando a prevalecer o sorotipo DENV1 a partir de 2021. É observada a reintrodução da circulação de DENV3 em 2024.

ANO	1995	1996	1997	1998	1999	2000	2001	2002	2003	2004	2005	2006	2007	2008	2009	2010	2011	2012	2013	2014	2015	2016	2017	2018	2019	2020	2021	2022	2023	2024*
DENV 4																	2	7	133	7	31	6		1	417	16				
DENV 3																												1	288	
DENV 2																28	10	1				5	1	36	3859	3085	370	156	50	3.716
DENV 1																190	213	97	473	507	735	3140	2	42	2105	762	595	2.184	4.253	15.751

Fonte: SES/AV/CVA/DVIDV e Laces/PR
*Dados preliminares



VIGILÂNCIA LABORATORIAL DENGUE: SÉRIE HISTÓRICA TIPIFICAÇÃO (PERCENTUAL)

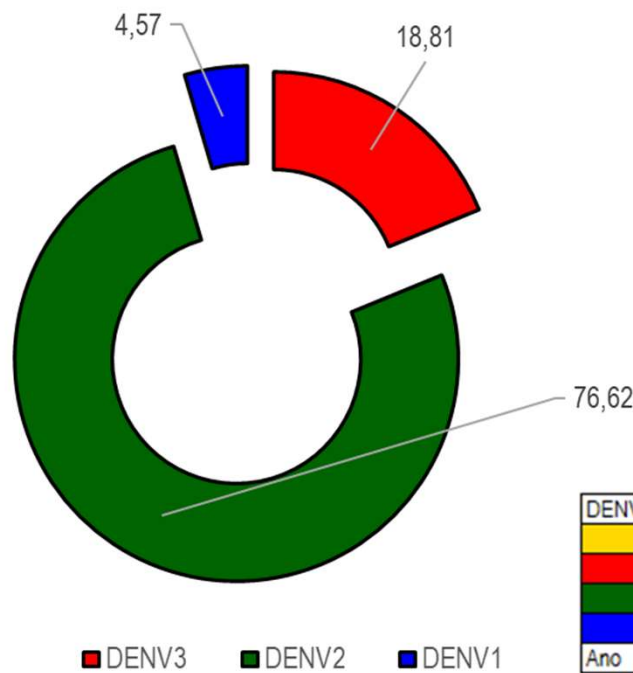




VIGILÂNCIA LABORATORIAL DENGUE: AMOSTRAS TIPIFICADAS

De **01/01/2025** a **31/03/2025** foram processadas **7.151** amostras para vigilância laboratorial da circulação viral dos 4 sorotipos; desse total, **1.159** amostras foram detectáveis para dengue em pacientes residentes no Paraná. Atualmente, percebe-se a inversão da circulação viral com o predomínio do sorotipo DENV2.

Tipificação Dengue no Estado do Paraná, 2025
(amostras processadas = 7.151)



DENV	Nº Tipificações
DENV 4	0
DENV 3	218
DENV 2	888
DENV 1	53
Ano	2025

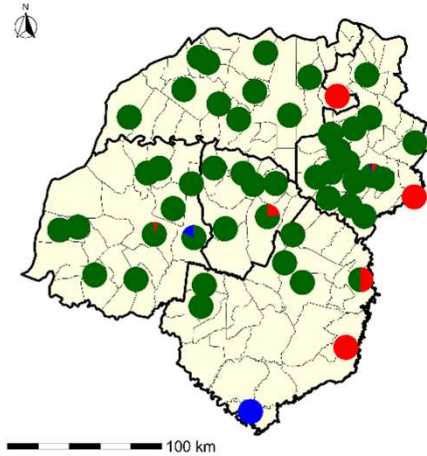
Fonte: SESA/SVS/GAL



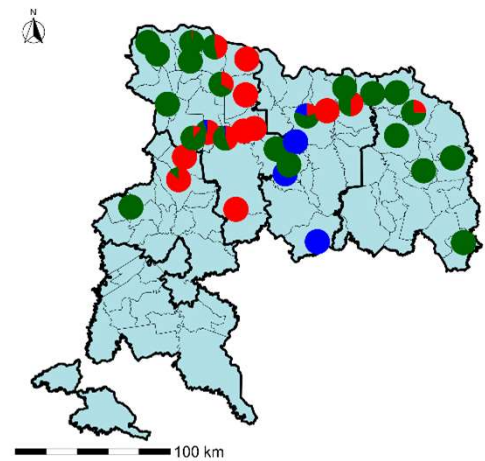
VIGILÂNCIA LABORATORIAL DENGUE: TIPIIFICAÇÃO E UNIDADES SENTINELAS (POR MUNICÍPIO)

Quanto à tipificação dos vírus por município, a distribuição de 01/01/2025 a 31/03/2025 é a descrita abaixo:

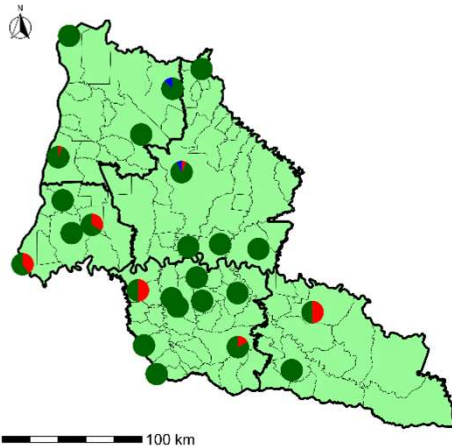
MACRORREGIONAL NOROESTE



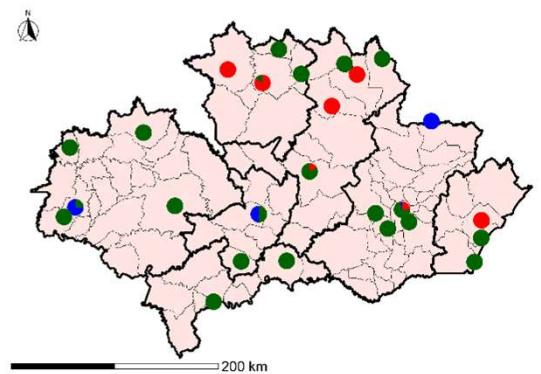
MACRORREGIONAL NORTE



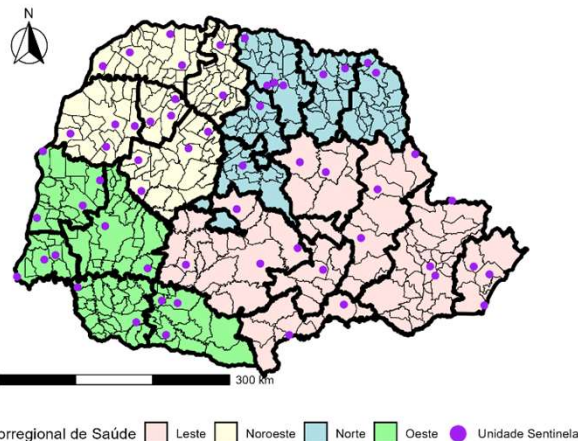
MACRORREGIONAL OESTE



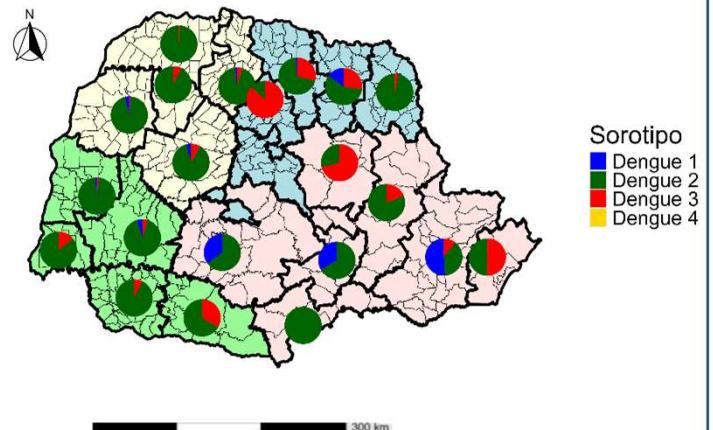
MACRORREGIONAL LESTE



MACRORREGIONAIS DE SAÚDE E UNIDADES SENTINELAS



MACRORREGIONAIS DE SAÚDE



Macrorregional de Saúde: Leste (pink), Noroeste (yellow), Norte (blue), Oeste (green), Unidade Sentinela (purple)

Fonte: SESA/DAV/CVIA/DVDTV e Lacen/PR.

Nota: Os dados de tipificação dos vírus são referentes à residência dos pacientes, podendo tratar-se de casos importados ou autóctones.



DENGUE SEVERA

DENGUE COM SINAIS DE ALARME (DSA)

907

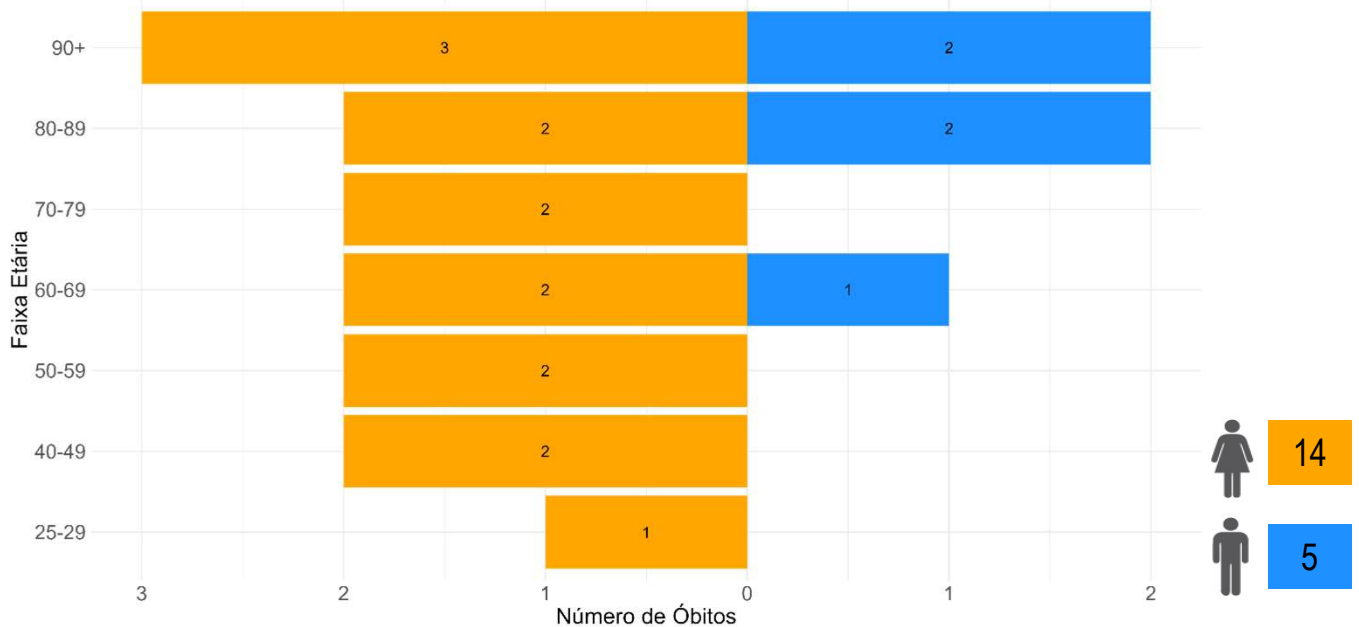
DENGUE GRAVE (DG)

63

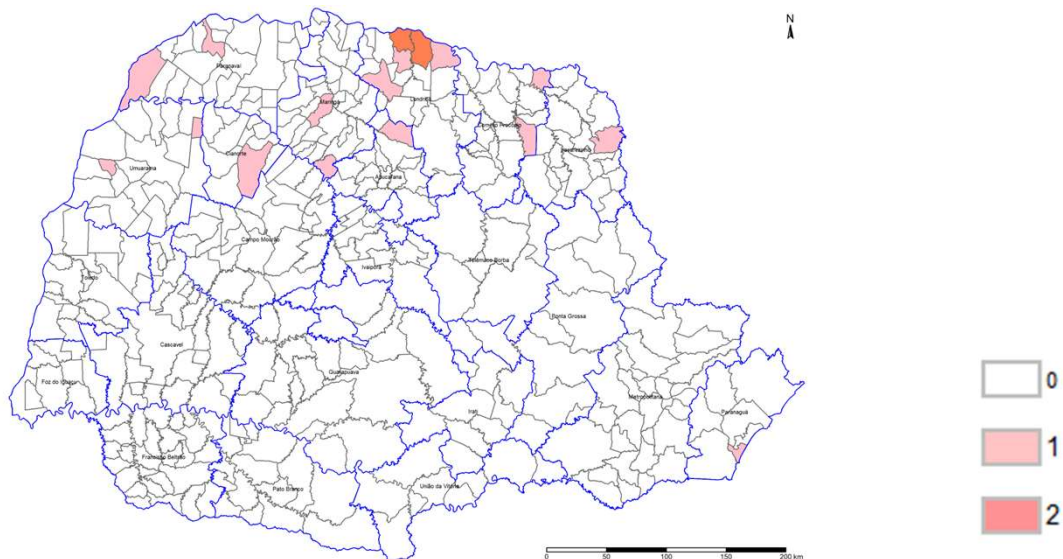


ÓBITOS DENGUE

Número de óbitos confirmados por dengue, por sexo e faixa etária, SE 01 a 13, Paraná, 2025



Número de óbitos confirmados por dengue, por município, SE 01 a 13, Paraná, 2025





PANORAMA DOS CASOS DE CHIKUNGUNYA NO PARANÁ



NOTIFICAÇÕES



CONFIRMADOS



AUTÓCTONES



INCIDÊNCIA CASOS
AUTÓCTONES



ÓBITOS

SEMANA 13

2.879

1.085

918

7,92

0

SEMANA 12

2.216

826

730

6,29

0

DIFERENÇA

663

259

188

1,62

0

Chikungunya - Paraná 2025		Informe anterior SE 01 a 12	Informe atual SE 01 a 13	Diferença	%
Total de Casos	Notificados	2216	2.879	663	29,92
	Prováveis	1787	2.322	535	29,94
	Confirmados	826	1.085	259	31,36
	Autóctones	730	918	188	25,75
	Importados (para os municípios do Paraná)	60	69	9	15,00
	Em Investigação (quanto à Classificação Final)	961	1.237	276	28,72
	Descartados	429	557	128	29,84
	Óbitos	0	0	0	0
Número de	Municípios com Notificação	140	162	22	15,71
	Municípios com Casos Confirmados	56	63	7	12,50
	Municípios com Casos Autóctones	26	26	0	0,00



SÉRIE HISTÓRICA DE CHIKUNGUNYA NO PARANÁ

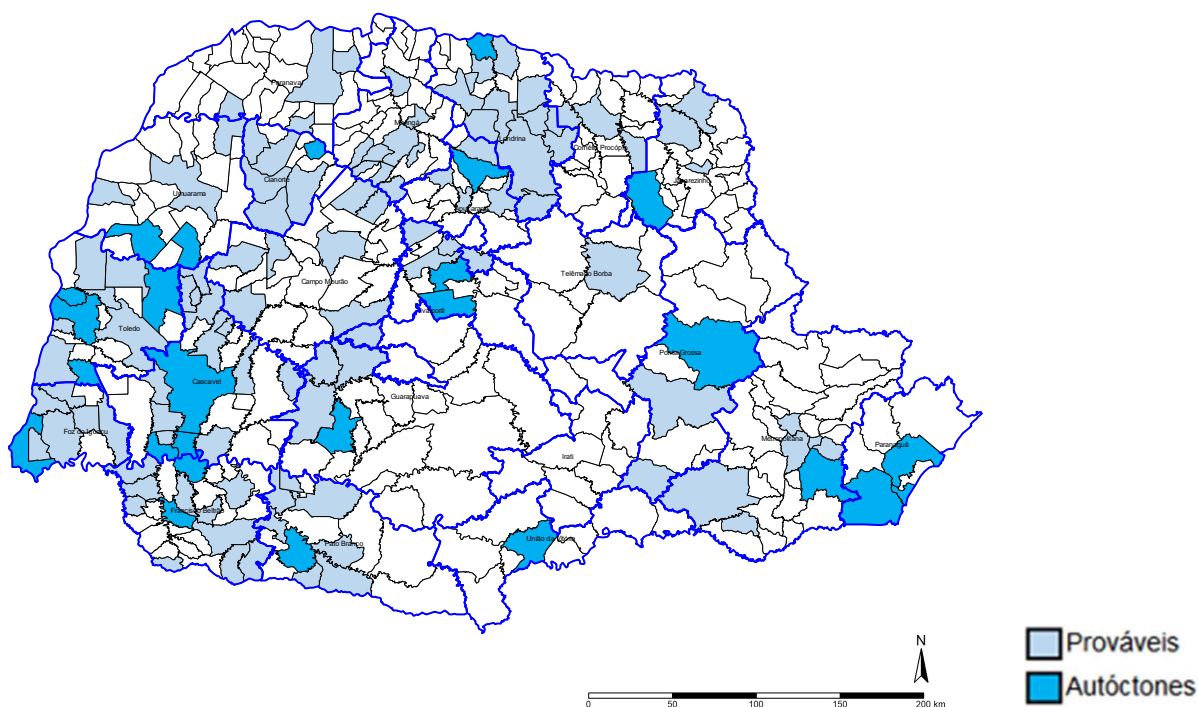
Casos publicados de Chikungunya. Paraná, Semana Epidemiológica 01 a 13							
Chikungunya - Paraná		2020	2021	2022	2023	2024	2025
Casos Notificados		413	515	627	1.953	2.610	2.879
Casos Prováveis		241	75	62	901	248	2.322
Confirmados/descartados	Confirmados	7	51	14	792	89	1.085
	Descartados	188	51	70	769	492	557
Óbitos		0	0	0	4	0	0
LPI (Local Provável de Infecção)	Autóctones	2	46	4	520	54	918
	Importados (para os municípios do Paraná)	5	4	10	99	24	69
Incidência de casos autoctones		0,02	0,41	0,03	4,48	0,47	7,92
Incidência de casos prováveis		2,12	0,66	0,54	7,77	2,14	20,02



CASOS CHIKUNGUNYA: NOTIFICADOS, CONFIRMADOS, EM INVESTIGAÇÃO E DESCARTADOS



DISTRIBUIÇÃO DE CHIKUNGUNYA NO PARANÁ





PANORAMA DOS CASOS DE ZIKA NO PARANÁ



NOTIFICAÇÕES



CONFIRMADOS



AUTÓCTONES



INCIDÊNCIA CASOS
AUTÓCTONES



ÓBITOS

SEMANA 13

32

0

0

0,00

0

SEMANA 12

27

0

0

0,00

0

DIFERENÇA

5

0

0

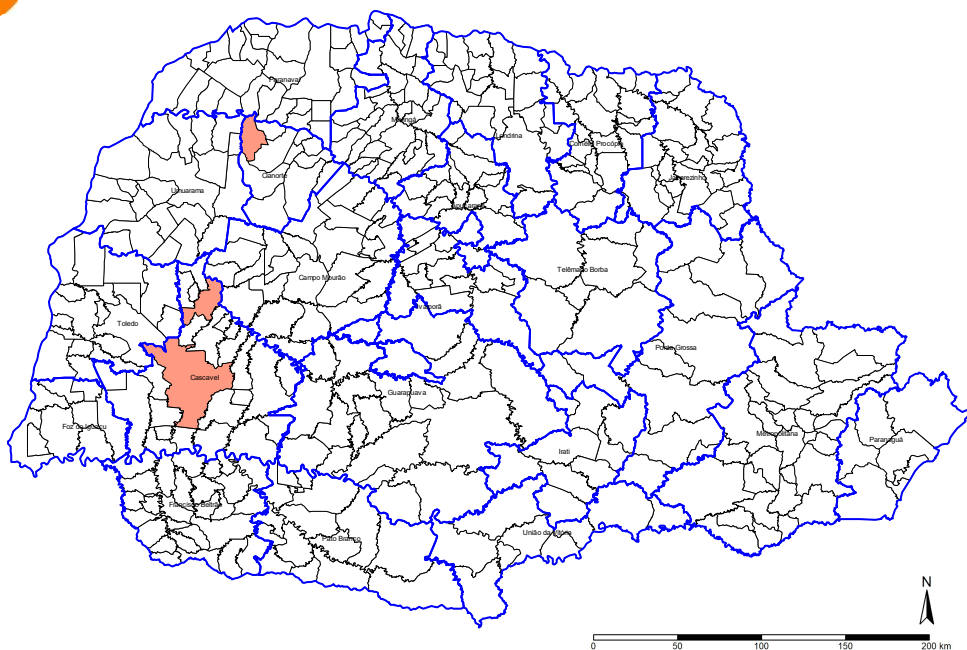
0,00

0

Zika Vírus - Paraná 2025		Informe anterior SE 01 a 12	Informe atual SE 01 a 13	Diferença	%
Total de Casos	Notificados	27	32	5	18,52
	Confirmados	0	0	0	0
	Autóctones	0	0	0	0
	Importados (para os municípios do Paraná)	0	0	0	0
	Em Investigação (quanto à Classificação Final)	6	6	0	0,00
	Descartados	21	26	5	23,81
	Óbitos	0	0	0	0
Número de	Municípios com Notificação	11	12	1	9,09
	Municípios com Casos Confirmados	0	0	0	0
	Municípios com Casos Autóctones	0	0	0	0



DISTRIBUIÇÃO DE ZIKA NO PARANÁ



Prováveis
Autóctones